



FOLHA POPULAR

SEXTA-FEIRA
19 DE FEVEREIRO DE 2021



DIVULGAÇÃO CERTEL

CADERNO ESPECIAL

65 anos de muita energia

As pás e picaretas foram usadas para construir a primeira usina, que levou energia para a então Vila de Teutônia. De lá surge a história da Certel, a mais antiga cooperativa de eletrificação do Brasil e a que possui o maior número de associados.

Hoje, modernas tecnologias permitem monitorar a distribuição e controlar a geração de energia para manter a qualidade de vida dos sócios. Lojas e artefatos de cimento completam o rol de negócios da cooperativa.

O olhar visionário dos fundadores segue presente ao longo dos 65 anos da Certel. Os projetos de expansão continuam para atender o crescimento da demanda por energia. Novas subestações, novas usinas e novas redes são construídas. Horizonte aberto para inovar.

Desejamos uma boa leitura sobre a imersão histórica, as conquistas atuais e a visão de futuro da Certel.

 **Certel**
A força que nos une

 65 ANOS

**ESTAMOS
JUNTOS**



Reinoldo Aschebrock, primeiro presidente, junto à barragem construída no alto do morro de Linha Harmonia

HISTÓRIA DA CERTEL 65 ANOS

Energia que dá vida às comunidades

Tudo começou com um forte desejo de mudanças. A falta de energia elétrica moveu sonhos que se transformaram em realidade, numa pequena vila chamada Teutônia, no interior do Rio Grande do Sul

FONTE: AI CERTEL

Certa vez, um homem com muita determinação e com visões para o futuro decidiu dar o primeiro passo para uma grande história. Estamos falando de Reinoldo Aschebrock. Nascido em Linha Frank, Teutônia, em 1908, Reinoldo tinha espírito de mudanças e de cooperação.

Ainda muito jovem, com um vasto conhecimento, Aschebrock começou a frequentar o curso noturno, estudando por conta própria os princípios da eletricidade. O desejo por sempre aprender mais fez com que ele praticasse seus conhecimentos em uma microssina hídrica de seu pai.

O tempo foi passando e Aschebrock idealizava uma usina hidrelétrica para atender sua região. Porém, o alto custo desse investimento fez com que o mesmo deixasse de lado tantos planos almejados.

No início da década de 50, a energia elétrica tinha pouco desenvolvimento em todo território brasileiro. Nas pequenas cidades, o fornecimento de energia era incapaz de atender todas as demandas. No meio rural, a situação era ainda mais precária.

Conquista, esforço e dedicação foram propostos para um grupo de moradores da vila, sob a liderança de Reinoldo. Na base da pá e da picareta, após um ano e meio de trabalho, surge a barragem – hoje Lagoa da Harmonia.

Os agricultores também realizavam o levantamento de postes e a ligação dos cabos de energia.

Para dar andamento às construções, muitas viagens foram realizadas à capital do Estado, em busca de subsídios do poder público. Entre tantas idas e vindas, Reinoldo conversou com o engenheiro Odyr Heitor Thiesen, na época, diretor da Companhia Estadual de Energia Elétrica (CEEE). O mesmo deu todo o apoio necessário para a construção da Barragem da Harmonia.

Em 24 de janeiro de 1950, luzes se acendiam, a emoção tomava conta de todos os moradores da vila e arredores. A tão aguardada usina, com 75 kVA, entrou em funcionamento. Mais

tarde, outra usina foi construída, com uma potência de 150 kVA. O investimento foi suficiente para que todas as residências de Teutônia pudessem usufruir da energia elétrica.

Com problemas no fornecimento e moradores que desejavam usufruir da eletricidade em suas residências, no ano de 1955, Reinoldo novamente foi a Porto Alegre e, em contato com o engenheiro Odyr, teve toda assistência para fundar uma cooperativa.

Aliando a energia ao associativismo, a escuridão já não fazia mais parte nos lares de propriedades rurais e pequenas cidades. Nascia ali mais uma conquista: uma das maiores cooperativas de eletrificação da América Latina.



Os artigos assinados são de inteira responsabilidade de seus autores e não traduzem necessariamente a opinião do jornal nem a do editor.

PROPRIEDADE:

Folha de Teutônia - Gráfica e Editora Jornalística Ltda.
CNPJ - 90240235/0001-43
Registro no Ofício de Registro Civil, Pessoas Jurídicas,
Títulos e Documentos de Estrela, N° 01/87.
Fundada em 01° de maio de 1985 por:
Valdir Inácio Schardong (em memória) e Deolí Gräff

SÓCIOS-DIRETORES:

Nanci Brune, Sílvio Brune, Tânia Maria Schardong,
Carline Schardong e Cristiane Schardong

TEXTOS

AI Certel
Lucas Leandro Brune
Paloma Griesang
Tainá Leindecker

COMERCIAL

Lucas Leandro Brune
Luciana Brune
Mateus Brune
Nardi Bloemker
Tiragem do caderno: 4.000



DIAGRAMAÇÃO

Ana Luiza Käfer
Grasieli Nabinger
Tífani Martens

SEDE:

Rua Senhor dos Passos, 441
Bairro Languiru - Teutônia/RS
Caixa Postal 13 | CEP: 95890-000
Telefone (51) 3762-2440

REDAÇÃO:

jornal@popularnet.com.br

PUBLICIDADE E HOMENAGENS:

publicidade@popularnet.com.br

Em 19 de fevereiro de 1956, surgiu a Cooperativa de Eletricidade Rural de Teutônia Ltda. – Certel, cujo primeiro presidente foi Reinoldo Aschebrock. Com grande personalidade e o método contumaz de trabalho, Reinoldo fez com que esse legado permanecesse aos seus sucessores,

deixando oportunidade para que outras pessoas contribuíssem no crescimento da empresa.

Em 1966, Aschebrock afastou-se da presidência e Ewaldo Ahlert assumiu o mandato até a eleição do novo presidente. Em 20 de outubro de 1966, foi realizada a Assembleia Ge-

ral Extraordinária na qual Wilmuth Gunter Richter foi escolhido para assumir a presidência da Certel. Com bom desempenho em sua função, Wilmuth foi reeleito, permanecendo até fevereiro de 1971.

Em março de 1971, Egon Édio Hoerlle foi eleito presidente da coo-

perativa, que contava com 584 sócios. Novas incorporações foram acrescentadas ao patrimônio da Certel ao longo dos anos, um novo ciclo se iniciava. Hoerlle presidiu a cooperativa até março de 2014, sendo sucedido pelo atual presidente, Erineo José Hennemann.

GALERIA DE PRESIDENTES

CRÉDITO DAS FOTOS: ACERVO CERTEL

Reinoldo Aschebrock



De: 19/02/1956

Até: 1966*

Wilmuth Gunter Richter



De: 20/10/1966

Até: Fevereiro de 1971

Egon Édio Hoerlle



De: Março de 1971

Até: Março de 2014

Erineo José Hennemann



De: Março de 2014

Até o momento

* Em 1966, por alguns meses até a nova eleição, Ewaldo Ahlert exerceu interinamente a presidência.

Parabéns Certel pelos 65 anos de contribuições para o desenvolvimento de nossa região.

A Mondial Veículos tem muito orgulho de fazer parte dessa história.



Caminhões Volkswagen no dia a dia da Certel.

LAJEADO (51) 3710 5700 BR 386 Km 346, nº 1753 Alto do Parque

SANTA CRUZ DO SUL (51) 3710 5705 RSC 287 Km 101, Pavilhão I Linha Santa Cruz




Caminhões
Ônibus

Mondial Veículos

Sob medida
para o seu
negócio.

HISTÓRIA DA CERTEL 65 ANOS

FOTOS: ACERVO CERTEL



Agricultores usaram pás e picaretas para construir a barragem da Lagoa da Harmonia, primeira fonte de geração de energia da Certel

Os avanços da Certel

Pensando na comodidade de seus associados, em virtude das instalações de redes elétricas pelo município, em 1966, a Certel instalou uma loja de material elétrico na Vila de Teutônia. Já em 1971, a empresa inaugurou a primeira filial na cidade de Lajeado. Em 1972, foi instalada outra filial em Salvador do Sul. Mais tarde, em outubro de 1977, com novo prédio e uma linha de materiais elétricos e eletrodomésticos, a nova loja foi inaugurada. A partir daí, a procura constante dos associados e a confiança na cooperativa fizeram com que os investimentos aumentassem.

A Certel desenvolvia-se cada vez mais. Pensando sempre no bem-estar de seus associados, em 1974, a cooperativa implantou o auxílio pecúlio (seguro de vida), em caso de falecimento do associado ou cônjuge. Em abril de 1975, por decisão da Assembleia Geral Extraordinária, a área de atuação da Certel foi novamente ampliada. Ao final do ano, a cooperativa já contava com 6.766 associados.

Intensificando o contato com o associado e pensando em um canal de comunicação para seu público, em março de 1977, a Certel lançou o "Jornal Choque". Com distribuição mensal e gratuita, o jornal destaca acontecimentos da cooperativa e determinados assuntos sociais. No mesmo ano, inauguração do Centro Administrativo. Em 1982, foi lança-

do o programa de rádio Contato Direto.

Em 27 de março de 1980, a cooperativa passou a denominar-se Cooperativa Regional de Eletrificação Teutônia Ltda. – Certel, tendo em vista que já tinha deixado de ter uma atuação meramente local, expandindo seus serviços além das fronteiras da região do Vale do Taquari.

No início dos anos 90, a empresa, junto com as demais cooperativas de eletrificação do Estado, aderiu ao programa de autogestão e autocontrole, mantendo até hoje um desempenho que a coloca no "ranking" brasileiro entre as melhores distribuidoras de energia elétrica.

A partir de 1995, foi aprovada uma série de leis que regem o Setor Elétrico Brasileiro, nas atividades de geração, transmissão, distribuição e comercialização da energia elétrica. No mesmo ano, foi sancionada a Lei 9.074/95, que ordena que as cooperativas de eletrificação rural devam separar jurídica e patrimonialmente as atividades típicas das atípicas.

Em 06 de dezembro de 2002, a Certel realizou o maior investimento de sua história: a inauguração da Hidrelétrica Salto Forqueta e da Subestação de Canudos do Vale. No dia 27 de outubro de 2005, ocorreu a inauguração da Hidrelétrica Boa Vista. A obra foi de repotencialização, garantindo energia elétrica para 1,3 mil residências.



Matriz da Certel inaugurada em 1977, na Vila Teutônia

C E R T E L | 6 5 A N O S

Nosso abraço com a força da melhor energia.

A Certel é prova do quanto a união empreendedora pode mudar a realidade de um lugar. Um sonho que se fez cooperativa integrada nas comunidades nas quais atua. História essencial à evolução regional por ser construída com seriedade, qualidade e ousadia. Marca de qualidade que recebe nosso abraço embalado pela melhor energia.



Grupo Popular
RÁDIO - JORNAL - REVISTA - MÍDIAS DIGITAIS

HISTÓRIA DA CERTEL 65 ANOS



O poder da cooperação

Em 2006, a cooperativa comemorou com muito orgulho seus 50 anos. Foram diversas conquistas, aprendizados e o grande poder da cooperação de muitas pessoas. É assim que a Certel tornou-se a maior e mais antiga cooperativa de eletrificação em atividade no País.

No ano de 2007 iniciou-se uma nova fase para a cooperativa. Adequando-se às normas da legislação do Setor Elétrico Brasileiro, a Certel teve de separar as atividades de energia dos demais negócios (Lojas Certel, Geração de Energia e Certel Artefatos de Cimento).

Em 28 de setembro do mesmo ano, foi aprovada, em Assembleia Geral Extraordinária, a criação da Cooperativa de Distribuição de Energia Teutônia - Certel Energia, que entrou em vigor no dia 1º de maio de 2009, englobando as atividades de distribuição de energia elétrica da cooperativa. Desde esta mesma data, os demais negócios estão ligados à Cooperativa Regional de Desenvolvimento Teutônia - Certel.

A geração própria de energia ganhou novos impulsos. Em julho de 2013, foi inaugurada a Hidrelétrica Rastro de Auto e, em fevereiro de 2016, a Hidrelétrica Cazuza Ferreira.

Em fevereiro de 2020, foi assinado o termo de cooperação para a construção da Hidrelétrica Vale do Leite, no Rio Forqueta, entre Coqueiro Baixo e Pouso Novo. A usina será construída a partir deste ano e terá capacidade para atender aproximadamente 18 mil famílias, garantindo uma energia de qualidade, visando à sustentabilidade e uma comercialização justa aos associados.

No ano de 2018, numa área de 204 m², com energia limpa e renovável, a Usina Fotovoltaica foi instalada junto à sede administrativa da cooperativa. A usina está aberta para visitas, onde o principal objetivo é o conheci-

mento sobre energias renováveis, suas vantagens e funcionamento.

Em 2021, nova Usina Fotovoltaica, em São Pedro da Serra, abastecerá o sistema. E a inovação com a primeira rede subterrânea de energia, com uma estação de carga para veículos elétricos, diante da matriz, no Bairro Teutônia.

Atualmente, com mais de 70 mil associados, a Certel busca ser referência em seus serviços, com excelência no fornecimento de energia elétrica, acompanhando o mercado tecnológico e visando a proximidade dos associados com a cooperativa.



parabéns

CERTEL

65

ANOS



Município de
TEUTÔNIA

A maior e mais antiga cooperativa de eletrificação do Brasil é daqui.

Força que faz história *

*Agricultores de Vila Teutônia
ergueram pás e picaretas um dia
E uma barragem construíram
nos morros da Harmonia*

Nasce a Certel, dessa energia!

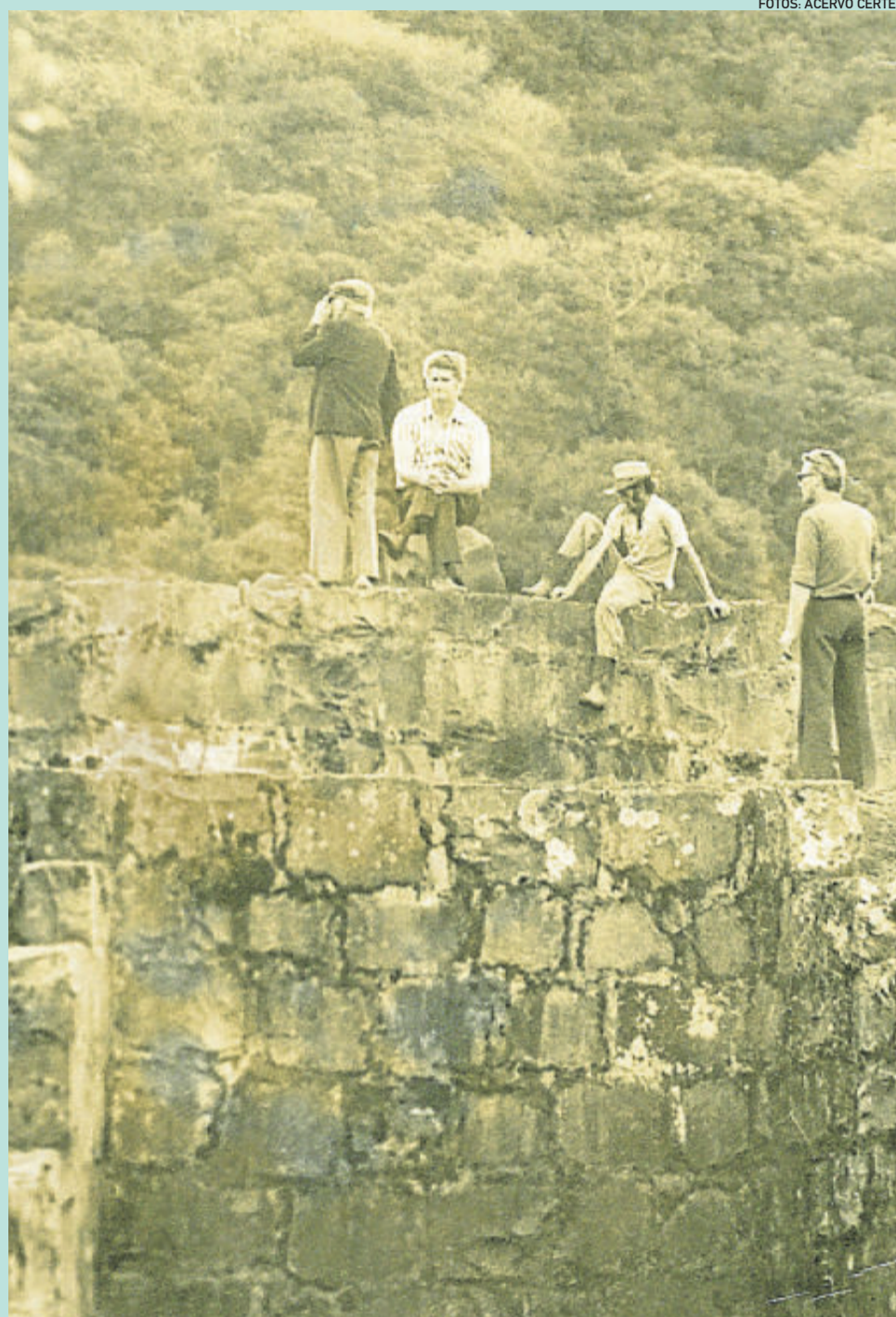
*Anos e anos se passam
e a grande obra continua
Mãos e almas se entrelaçam
num sonho que se perpetua*

Cresce a Certel, com muita energia!

*Agora chegamos aos 65 anos
mais cheios de luz e esperança
vivemos esse sonho intenso
com a alegria de uma criança*

Esta é a Certel, a nossa energia!

* Hino dos 50 anos da Certel adaptado para os 65 anos



FOTOS: ACERVO CERTEL



A Certel chega aos 65 anos celebrando
uma história de muito trabalho,
organização e reconhecimento de todos.

O Executivo de Westfália homenageia
a Cooperativa por este
momento especial.

Gratidão por contribuir com o
desenvolvimento de Westfália.
Vida longa à Certel!





Joia do cooperativismo

DIVULGAÇÃO



**JÂNIO VITAL
STEFANELLO**

PRESIDENTE DA COPREL
E DA INFRACOOP

A Certel é a cooperativa de distribuição de energia mais antiga do RS em atividade. É uma joia do cooperativismo gaúcho. Um exemplo de organização, boa gestão e compromisso com seus associados. Uma cooperativa que carrega em seu nome a tradição de trabalho de famílias que se unem em prol de um ideal em comum.

O êxito da Certel em suas atividades inspirou o desenvolvimento do cooperativismo gaúcho de energia. Cinco anos após sua fundação, mais uma cooperativa é organizada. E mais 13 cooperativas surgem no Rio Grande do Sul nas décadas de 60 e 70. Os bons resultados da Certel em suas atividades motivou o desenvolvimento das cooperativas nas mais diversas regiões do nosso Estado.

E a cooperativa segue sendo muito bem conduzida pela sua atual diretoria, cujo presidente Erineo José Hennemann - também conduz a Fecoergs (Federação das Cooperativas de Energia, Telefonia e Desenvolvimento Rural do RS).

Atualmente, a Certel e a Coprel são as maiores cooperativas de energia gaúchas. A Certel, em número de associados; e a Coprel, em área de atuação. Isso aumenta a nossa responsabilidade em liderar processos, buscar inovações tecnológicas e trabalhar em conjunto visando o desenvolvimento de todos.

A Coprel e a Certel são sócias em um empreendimento de geração de energia limpa e renovável, a PCH Cazuzza Ferreira. Esta usina tem gerado bons resultados

para ambas cooperativas e nos inspira a buscar mais parcerias para projetos a médio e longo prazo.

Temos um excelente relacionamento com a Certel, assim como, com todas as cooperativas filiadas ao sistema Fecoergs e Infracoop.

Nosso maior exemplo de intercooperação envolve todas as cooperativas gaúchas: o Plano de Operação e Manutenção em Dias de Contingência, um sistema que reúne todas as cooperativas gaúchas. Na ocorrência de situações de contingência em uma ou mais cooperativas atingidas por um temporal, por exemplo, a equipe de técnicos das cooperativas não afetadas pela contingência encaminham técnicos para ajudar as cooperativas afetadas a restabelecerem a energia de forma mais rápida e com segurança operacional. Isso é possível porque todas as cooperativas do Estado possuem um padrão unificado de treinamento para o trabalho nas redes elétricas.

Podemos afirmar que o cooperativismo é uma excelente forma de gestão, exemplo de profissionalismo, um modelo de negócios que dá certo. E que além do resultado econômico, o ganho social de uma comunidade onde uma cooperativa atua é muito grande.

Nenhuma empresa ou instituição se mantém por mais de seis décadas se não tiver um trabalho sólido, se não obtiver o respeito e admiração de seus clientes e/ou associados. A partir destes ensinamentos, a Certel completa 65 anos moti-

vando todas as demais cooperativas, as "coirmãs mais jovens" a seguirem trilhando seu caminho levando energia de qualidade às famílias.

No Rio Grande do Sul, são 369 municípios em que as cooperativas de energia atuam. A importância destas cooperativas para as comunidades em que estão inseridas é a maior qualidade e agilidade no atendimento, pois as cooperativas situam-se, em sua maioria, nas áreas em que as empresas concessionárias privadas não tinham interesse em investir, principalmente no interior dos municípios.

As cooperativas atuam em áreas menos populosas, o que aumenta o custo operacional. No entanto, como os princípios do cooperativismo promovem o desenvolvimento econômico em conjunto com o social, a prioridade é oferecer energia de qualidade e bom atendimento. As cooperativas incentivam o desenvolvimento das regiões onde atuam, pois todos crescem desta forma.

O cooperativismo de infraestrutura, ramo ao qual pertencem as cooperativas de energia, teve e continua exercendo um papel muito importante como organizador, incentivador e financiador do desenvolvimento de pequenas comunidades rurais e urbanas. Além da energia, o objetivo de muitas cooperativas está se voltando também para a infraestrutura de comunicação (internet) para o campo, recurso imprescindível para o desenvolvimento do agronegócio e sucessão rural.

A Confederação Nacional das Cooperativas de Infraestrutura - INFRACOOP, suas seis filiadas - Fecoergs - Fecoerusc - Fecoerpa - Fecoeresp - Fecoderj - Fecoerms e suas 83 cooperativas de geração e de distribuição de energia elétrica, abraçam a Certel pelos seus 65 anos, que guiada pelos princípios do cooperativismo trabalhou para melhorar a qualidade de vida do homem rural, com a sua inclusão social, além de participar do desenvolvimento regional. Estão de parabéns as comunidades que acreditaram no trabalho da Certel e se fizeram presentes, apoiando a cooperativa na prestação dos serviços e é assim que o associado tem energia elétrica de qualidade, para atender suas necessidades.

Alavanca para a região



RENATO PEREIRA MARTINS

PRESIDENTE DA CERTAJA E VICE-PRESIDENTE DA FECOERGS

A Certel, com sua pujança, agregando em seu quadro Social, aproximadamente 70 mil cooperados, é sem dúvida uma referência e um marco dentro do cooperativismo gaúcho e brasileiro. Uma cooperativa que, ao longo de seus 65 anos de existência, serviu de alavanca propulsora para o desenvolvimento da região onde atua.

Certel e Certaja, agem como se fosse uma única cooperativa. Nossa integração e relacionamento é sólido e harmonioso. A Certaja, no passado, se espelhou e se apoiou muito na Certel, uma cooperativa com mais idade e já consolidada no mercado. Suas administrações, ao longo dos anos, sempre se apoiaram mutuamente e hoje não é diferente.

O presidente Erineo José Henemann com seu dinamismo e competência têm mantido as portas abertas no sentido de fortalecer cada vez mais essa intercooperação. Nós, do mesmo modo, temos procurado fazer a nossa parte no fortalecimento desta relação.

O cooperativismo é a forma mais eficaz de, através da união e da soma de esforços, se alcançar os objetivos do grande grupo, principalmente daquele menos favorecido. E a Certel, através de administrações sérias e competentes, vem dando uma demonstração de que o cooperativismo é uma das formas mais eficientes de desenvolvimento de uma comunidade.



Segurança e agilidade



DIRCEU BAYER

PRESIDENTE DA COOPERATIVA LANGUIRU

A Certel representa segurança no fornecimento de energia elétrica, um dos principais insumos da Languiru e também dos seus associados.

No processo de evolução da produtividade, seja no campo, na indústria ou no varejo, com foco na gradativa e crescente automação das atividades, proporciona tranquilidade aos seus usuários. Também é sinônimo de serviços de qualidade e atendimento diferenciado na sua região de atuação, pois oferece segurança e agilidade, sempre focada na minimização dos impactos decorrentes de eventual paralisação no fornecimento.

Importante referir que para produzir com eficiência e qualidade é necessário ter um fornecimento de energia capaz de suprir as reais demandas de seus usuários e essa é uma das características marcantes na atuação da Certel.

O cooperativismo, especialmente em Teutônia e arredores, tem uma força e um movimento muito promissor, fazendo com que as cooperativas sejam propulsoras do desenvolvimento, geração de empregos e renda.

A Certel, completando 65 anos, demonstra a solidez dos serviços prestados, o compromisso com o associado e com a comunidade onde ela está inserida. Com foco no trabalho voltado ao bem comum, ela faz a diferença na perpetuação do cooperativismo.

Por meio da constante evolução nos seus processos, a Certel oferece soluções de forma muito ágil, principalmente no fornecimento de energia elétrica. Entendemos que a longevidade de uma cooperativa tem relação direta com a qualidade dos seus produtos e serviços prestados.

A confiança é outro aspecto relevante quando se trata de longevidade de uma organização, ainda mais quando essa é formada por pessoas, que têm no DNA o espírito empreendedor e visionário.

Sabemos que a trajetória nem sempre é fácil, mas enquanto houver trabalho com foco na gestão do negócio, união e perseverança, o sucesso é mera consequência.

Que possamos seguir assim, cooperando e celebrando muitos aniversários e conquistas, afinal, o cooperativismo nos une!

A Federação e suas 25 filiadas cooperativas de telecomunicações, de conectividade, de inovação, de geração e de distribuição de energia elétrica, se unem às comunidades para abraçar a Certel pelos seus 65 anos, que ao longo destes anos não mediu esforços para melhorar a qualidade de vida do homem no campo e teve participação ativa no desenvolvimento regional, contribuindo para o aumento da geração de emprego e da renda. A Certel é pioneira brasileira na distribuição de energia elétrica e serve de modelo, pela qualidade da energia elétrica entregue aos mais de 70 mil associados.



PRÊMIO
somos
coop
MELHORES DO ANO

Sua cooperativa
na história do
cooperativismo.

A vencedora do Prêmio SomosCoop - Melhores do Ano, na categoria Intercooperação, tem mais um motivo para comemorar. São 65 anos iluminando nosso Brasil com base na cooperação!

O Sistema OCB parabeniza a Certel Energia por mais este grande marco na trajetória da cooperativa!

somoscoop



SistemaOCB

▶ USINAS HIDRELÉTRICAS E FOTOVOLTAICAS

Vocação para gerar energia renovável



HIDRELÉTRICAS

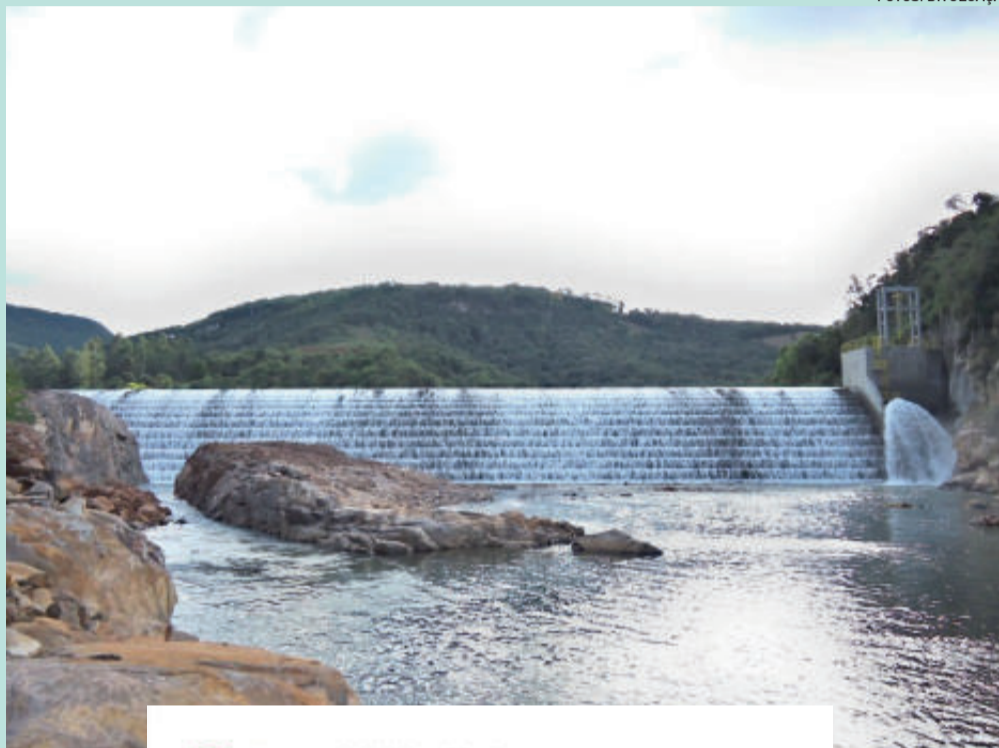
TAINÁ LEINDECKER

Tudo começou com o propósito de gerar e distribuir energia para os então agricultores de “Vila Teutônia”. Passados 65 anos, a missão continua, com ênfase na geração de energia limpa e renovável.

Os investimentos realizados no aproveitamento do potencial hídrico da região possibilitam a distribuição de energia aos 48 municípios em que a Certel está presente. Quatro pequenas centrais hidrelétricas e uma usina fotovoltaica compõem a rede de geração elétrica da cooperativa já instalada. E há novos investimentos pela frente.

HIDRELÉTRICAS

Cerca de 90% da energia é produzida através da força das águas no Brasil. Além de ser uma fonte renovável, a construção de hidrelétricas proporciona a geração de empregos diretos e indiretos, com fixação da renda e desenvolvimento das regiões.



FOTOS: DIVULGAÇÃO

📍 RASTRO DE AUTO

Localiza-se acima da Hidrelétrica Salto Forqueta, entre as Linhas Lajeado Bonito e São Sebastião. Inaugurada em 2013, possui potência instalada de 7.020 kW e capacidade para abastecer cerca de 21 mil pessoas.

O empreendimento é registrado como Mecanismo de Desenvolvimento Limpo na ONU, com reduzido impacto ambiental. No Rio Forqueta, a Certel pretende desenvolver mais cinco empreendimentos hidrelétricos para aproveitar o potencial na parte de descida da Serra Gaúcha.



HIDRELÉTRICA BOA VISTA

Gerando desenvolvimento e valorizando a história.

Certel
Gerando energia em harmonia ambiental.

📍 BOA VISTA

Inaugurada em outubro de 2005, localiza-se em Linha Geraldo, no município de Estrela. A mini central hidrelétrica é uma repotencialização da usina Augustin, construída entre 1947 e 1949, e fornece energia para cerca de 1,3 mil residências da região.

Trabalhadores de diversos setores da Certel reformaram a barragem e o gerador já existentes no local, ampliando a capacidade de produção energética para 700 kW. Totalmente automatizada, tem possibilidade de operação a distância através de sistema próprio de rádio.

📍 SALTO FORQUETA

Localiza-se entre os municípios de São José do Herval e Putinga. Inaugurada em dezembro de 2002, é uma das mais modernas do Rio Grande do Sul e um marco do setor cooperativo.

A geradora possui potência instalada de 6.124 kW e conta siste-

ma de telecomando à distância, a partir do Centro de Operações, em Teutônia. Projetos de proteção ambiental foram realizados em parceria com o Centro Universitário do Vale do Taquari (Univates) para gerar energia limpa e produtividade científica.



CERTEL

Hidrelétrica Salto Forqueta.
Gerando Energia em Harmonia Ambiental.

 Electra

19 ANOS

de experiência.

PRIMEIRA

comercializadora a firmar contrato
de compra e venda de energia
proveniente de fontes incentivadas.

+53 TWh

negociados.

SOLIDEZ

em comercialização de energia.

A **Electra Energy** parabeniza a **Certel** por seus **65 anos** de história e aproveita a oportunidade para agradecer a parceria: são **12 anos comercializando energia de forma inovadora**, sempre buscando contribuir para a **economia** e a **sustentabilidade** das operações da cooperativa.

 **Electra**
Solidez em Comercialização de Energia **Certel**
A força que nos une 65
ANOS

▶ USINAS HIDRELÉTRICAS E FOTOVOLTAICAS

FOTOS: DIVULGAÇÃO

📍 CAZUZA FERREIRA

Situa-se no Rio Lajeado Grande, no Distrito de Cazuzza Ferreira, interior de São Francisco de Paula. Inaugurada no dia 19 de fevereiro de 2016, em comemoração aos 60 anos da Certel, conta com uma potência instalada de 9.100 kW, gerando energia para aproximadamente 30 mil pessoas. A usina segue as legislações ambientais vigentes e conta com sócios cooperativos de Ibirubá e Porto Alegre.



PROJETOS FUTUROS

Em fevereiro de 2020, a Certel anunciou o projeto de construção da sua quinta pequena central hidrelétrica: a Vale do Leite. A usina se localizará no Rio Forqueta, entre os municípios de Pouso Novo e Coqueiro Baixo.

O empreendimento possibilitará a geração de energia limpa, incrementando renda e desenvolvimento regional. O investimento será de aproximadamente R\$ 45 milhões e a conclusão das obras está prevista para janeiro de 2022.

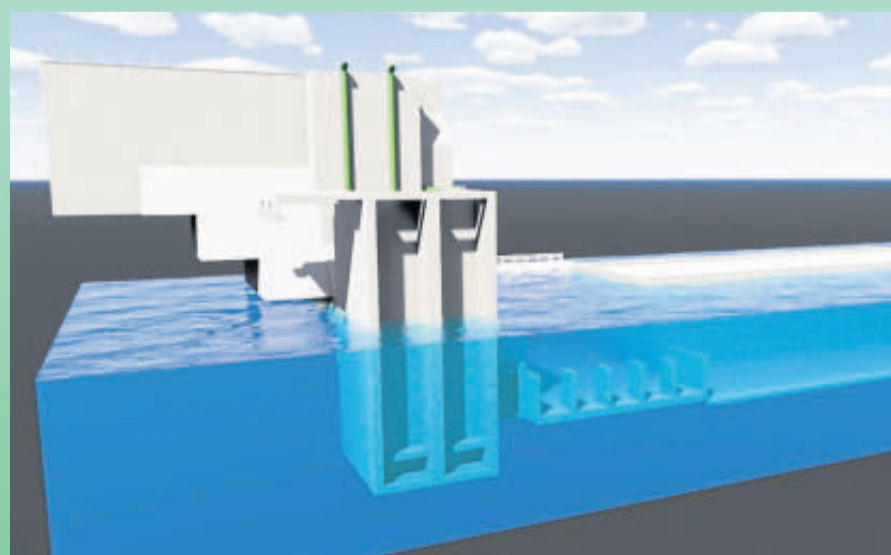
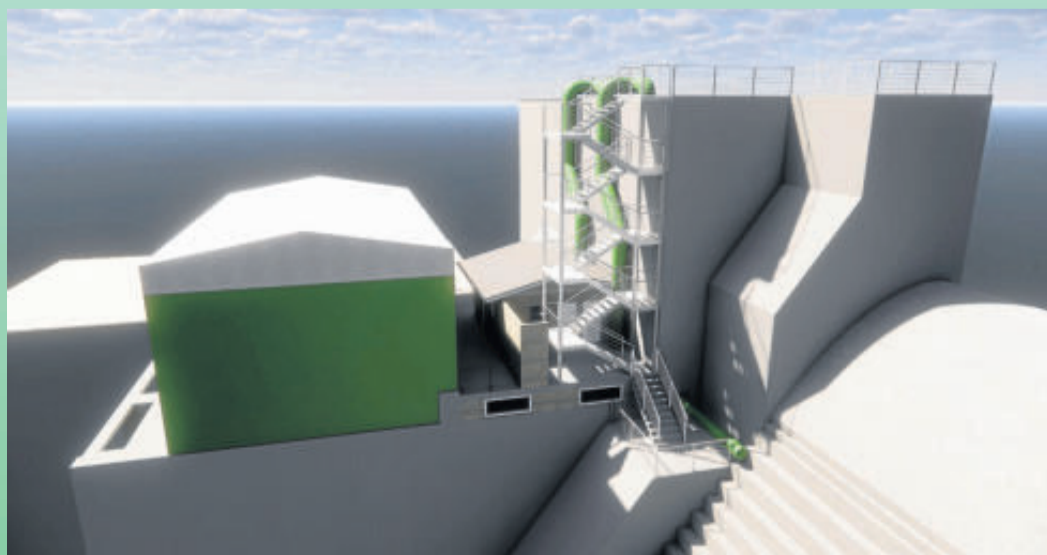
A potência instalada será de 6.400 kW, suficiente para abastecer uma população de aproximadamente 20 mil pessoas. O ambiente de comercialização será o mercado livre de energia, formado por grandes consumidores que podem escolher de quem comprar eletricidade.

Mais quatro usinas estão mapeadas pela Certel para o Rio Forqueta: Olaria, Vale Fundo, Moinho Velho e Foz do Jacutinga. As obras finalizarão o eixo do inventário do rio, realizado em 1999, totalizando 7 usinas hidrelétricas.

A Usina Hidrelétrica (UHE) de Muçum, no Rio Taquari, também está na mira da cooperativa. Por possuir potencial de geração acima de 30 MW, vai a leilão público. “É uma usina bem interessante. Só essa usina de Muçum é do tamanho da Certel”, destaca o diretor de Geração, Mercado e Comercialização de Energia, Julio Cesar Salecker.



HIDRELÉTRICAS



▶ USINAS HIDRELÉTRICAS E FOTOVOLTAICAS

USINAS FOTOVOLTAICAS

DIVULGAÇÃO

📍 A PRIMEIRA NA SEDE

O aproveitamento da luz solar proporciona a geração de energia limpa e renovável. A Certel já investiu R\$ 80 mil na construção de uma usina fotovoltaica junto à sede administrativa da cooperativa, abrange uma área de 204 m². Possui potência mensal de 2.400 kWh, sendo capaz de suprir as demandas energéticas médias de 20 pessoas.

A usina é formada por 78 módulos fotovoltaicos, um inversor trifásico, um módulo de monitoramento, 16 conjuntos conectores, 400 metros de cabos elétricos, 78 estruturas de fixação ao solo e um sistema de medição.



FOTOVOLTAICAS



Hoje, o importante é comemorar e, acima de tudo, valorizar um trabalho que atingiu seus objetivos, do qual nos orgulhamos de participar.



Krützmann Construção e Engenharia
Rua Albino Schneider, 1021 - Bairro Teutônia
Teutônia/RS

☎ Telefone: (51) 37626200

PARABÉNS CERTEL!

Homenageamos a Certel pela passagem do seu 65º aniversário. Chegar a esta idade é o resultado de muito esforço, energia, planejamento e valorização de todos.

Uma cooperativa com a história da Certel, com certeza, ainda celebrará muitos aniversários.



MUNICÍPIO DE POÇO DAS ANTAS



DIVULGAÇÃO



SÃO PEDRO DA SERRA

No dia de hoje (19/2), será inaugurada a segunda usina solar em comemoração aos 65 anos da cooperativa. Instalada junto à subestação de São Pedro da Serra, produzirá 380 quilowatt-pico (kWp).

De acordo com Salecker, é estimado um significativo crescimento desse setor. “Somos obrigados a olhar para todas as fontes renováveis. Vamos crescer bastante na geração de energia solar”, comenta.

Caminhar ao lado de um parceiro que, assim como nós, acredita na força da coletividade é uma inspiração para continuarmos nossa caminhada rumo ao horizonte que vislumbramos.

Parabéns,
Cooperativa Certel,
pelos 65 anos!



Alimentando gerações **somos COOP**

f /cooplanguiru

@cooplanguiru

Cooperativa Languiru

Parabéns,
Certel

pelos

65
ANOS

*É um privilégio
fazer parte dessa
história há quase
20 anos!*

Uma homenagem
 **useall**[®]
SOFTWARE

Tecnologia exclusiva para administração completa de **Geradoras, Transmissoras e Distribuidoras de Energia Elétrica**

www.useall.com.br

Persistência e igualdade

Para a Ocergs representa uma expressão muito forte com o cooperativismo gaúcho na produção de energia forte, braços direito e esquerdo para a construção do Vale do Taquari e um modelo de integração com as demais cooperativas. Acompanho a Certel como primeira cooperativa de eletrificação rural do Brasil.

Fundamental olhar esse passado, quando pessoas lá do interior de Teutônia conseguiram imaginar, possibilitar e criar a Certel há tantos anos, com grandes investimentos feitos ao longo de sua história, com um crescimento de oferecer serviços à comunidade e hoje é a potência em termos de organização econômica e social.

Os investimentos permitem manter o jovem e a família no campo, porque sem comunicação o jovem não permanece no campo. Com internet, telefone, celular e comunicação instantânea, está em qualquer parte do interior tão atualizado e moderno quanto o cidadão urbano. Vamos desfavelar nossas capitais inchadas na medida que nossas cooperativas ajudam – e os governos municipais, estaduais e federal têm que entender que investir em cooperativas, o recurso faz o guri e a guria permanecerem no campo.

Os ensinamentos estão visíveis. Em primeiro lugar, a persistência. Não foi fácil nossa Certel vencer 65 anos na história, mas seus associados, suas gestões, seus colaboradores e seus técnicos – parabéns a todo esse grande grupo – foram persistentes numa proposta fixa de que precisavam de energia forte e crescer no campo.

O espírito natural do ser humano que foi criado por Deus para ser irmão do outro. O pai é comum; nós todos somos irmãos. Se a Certel tem hoje milhares de sócios, são todos irmãos integrados. Isso mostra que o mundo poderá ser melhor se tivermos mais cooperativas.

O que é cooperativa? Fundamentalmente, é uma empresa econômica que distribui a riqueza não pelo capital que participo, mas pela força das ações positivas que realizo com a cooperativa. E sob o ponto de vista político – aí está a essência e outra lição – nós somos absolutamente iguais na cooperativa, até pelos princípios praticados nas reduções jesuítas em 1665 d.C., quando na América Latina se criou as reduções dos índios guaranis, que eram cooperativas.

Esta irmandade e fraternidade da cooperativa é fundamental para que reconheçamos que podemos ser felizes, crescer juntos, distribuir a riqueza entre todos pelo trabalho de cada um. E sermos iguais nos direitos, nos deveres do processo cooperativo e no voto – 1 voto por pessoa independentemente do capital, da cor, da raça ou outra derivação que afeta a nossa sociedade brasileira.

Todo o segmento cooperativo permanece vinculado como se fosse uma grande rede, embora meio invisível aos olhos humanos, mas bem visível nas consequências e nos resultados que temos. O cooperativismo realmente constrói o mundo melhor que a ONU profetizou em 2012.

Parabéns à Certel por esse belo aniversário de 65 anos!



FOTOS: DIVULGAÇÃO

**ANDERSON
TRAUTMANN CARDOSO**
PRESIDENTE
DA FEDERASUL



**VERGILIO
FREDERICO PERIUS**

PRESIDENTE DO
SISTEMA OCERGS /
SESCOOP-RS

Convicção renovada

Energia é a base de desenvolvimento de qualquer região. A Certel, por meio do cooperativismo, contribui com o incremento da atividade produtiva de nosso Estado, com elevadíssimo padrão de qualidade nos serviços e no atendimento.

A partir da trajetória da Certel renovamos a convicção da relevância do trabalho associativo para o desenvolvimento de nosso Estado. Que sejam apenas os primeiros 65 anos de muitos! Parabéns!

Parabéns!
Certel

A CERTAJA ENERGIA homenageia a **CERTEL** pelos seus **65 anos** de história!

Desejamos muita energia e brilho em sua jornada.



A força da intercooperação

somoscoop

A intercooperação é

- marca característica das cooperativas da região;
- leva mais desenvolvimento às comunidades;
- garante qualidade de vida aos associados.

Juntos - Sicredi e Certel - conquistamos o primeiro lugar do Prêmio SomosCoop – Melhores do Ano 2020 - categoria Intercooperação, concedido pela Organização das Cooperativas Brasileiras (OCB).

A parceria financia a Hidrelétrica Vale do Leite, que será instalada no Rio Forqueta, entre Pouso Novo e Coqueiro Baixo, no Vale do Taquari.

Parabéns pelos 65 anos de energia qualificada para seus mais de 70 mil associados.



Homenagem do Sicredi pelos 65 anos da Certel.



Sicredi Ouro Branco RS | Sicredi Região dos Vales RS
Sicredi Botucaraí RS/MG | Sicredi Integração RS/MG

▶ PRÊMIO SOMOSCOOP

Em parceria com o Sicredi, Certel dá exemplo de intercooperação

O princípio 6 do Cooperativismo ficou em evidência no projeto para financiar a Hidrelétrica Vale do Leite

JÚLIA CAROLINE GEIB / ARQUIVO FP



Presidentes das quatro cooperativas Sicredi, junto com Erineo Hennemann (c), assinaram parceria para construir hidrelétrica

DA REDAÇÃO

O cooperativismo não se resume à cooperação entre pessoas. Também aplica-se entre cooperativas, como prevê o 6º princípio do cooperativismo. Ao exercê-lo, a Certel alcançou mais uma premiação, entre tantas já conquistadas nos 65 anos de história.

A parceria com cooperativas do sistema Sicredi rendeu o primeiro lugar no Prêmio SomosCoop – Melhores do Ano 2020, da Organização das Cooperativas Brasileiras (OCB), na categoria Intercooperação.

A conquista veio por meio do Projeto “A Energia Que Nos Une”. Retrata a parceria firmada com as cooperativas Sicredi Ouro Branco RS (Teutônia), Integração RS/MG (Lajeado), Região dos Vales (Encantado) e Botucaraí RS/MG (Soledade). O modelo permite financiar a Hidrelétrica Vale do Leite, que será instalada no Rio Forqueta, entre Pouso Novo e Coqueiro Baixo.

O presidente da Certel, Erineo Hennemann, destacou a união de cooperativas de dois ramos diferentes: crédito e infraestrutura. Acredita que a união possibilita a geração de energia limpa e renovável, incrementando renda, empregabilidade e desenvolvimento regional. O presidente pondera ainda que o projeto é a verdadeira força e valor do cooperativismo, pois permitirá que os associados recebam energia de qualidade reconhecida e com tarifa acessível.

“É motivo de grande alegria para todos da cooperativa, pois demonstra o reconhecimento do Sistema OCB à dedicação que o sistema cooperativo tem em contribuir com a pujança do País. E a Certel, de maneira inédita, estabeleceu esta intercooperação com quatro cooperativas do Sistema Sicredi para viabilizar um grande empreendimento que será fundamental para o desenvolvimento de toda a região. Dedicamos o prêmio aos mais de 70 mil associados e a todos as equipes envolvidas”, pontua.

GABRIELA SANTOS / DIVULGAÇÃO



A premiação feita à distância foi acompanhada por gestores da Certel

Parabéns Certel pelos seus 65 anos.

Nos sentimos honrados em participar desta comemoração tão especial. Que a força que vem da união possa consolidar ainda mais a nossa parceria que contribui para o desenvolvimento das cidades por meio da distribuição de energia.

The Bruver logo consists of a stylized wave graphic that transitions from white to green.

BRUVER
Materiais Elétricos

FIOS ENTERRADOS

Matriz terá primeira rede subterrânea e estação de recarga de veículo elétrico

TAINÁ LEINDECKER



TAINÁ LEINDECKER

Atenta ao futuro do setor energético, a Certel investiu na construção da sua primeira rede elétrica subterrânea, em combinação a uma estação de recarga para carro elétrico. A obra localiza-se em frente à sede administrativa, em Teutônia, com inauguração prevista para hoje. A iniciativa representa inovação da empresa, pensada para o futuro da geração e distribuição de energia.

Uma das principais vantagens desse modelo de distribuição é a redução de impactos físicos. A fiação aérea está sujeita a ser danificada com a queda de árvores, raios e tempestades. Esses empecilhos não ocorrem nas redes subterrâneas, proporcionando diminuição na demanda de reparos, aumento da segurança e mais qualidade dos produtos e serviços prestados.

De acordo com o diretor-superintendente Ilvo Edgar Poersch, a distribuidora possui o compromisso com o futuro e o desenvolvimento das comunidades. “Temos um olhar de vanguarda. A ideia surgiu pois muitos de nossos colaboradores viajam

e trazem exemplos internacionais. Queremos mostrar que é possível fazer isso aqui na região, ser o exemplo para nossos colegas e a sociedade”, assegura.

Este modelo está presente em muitas cidades turísticas, pois o desaparecimento de postes e cabos representa uma significativa melhora na estética e mobilidade. Os Centros Histórico de Porto Alegre e Turístico de Gramado são exemplos de locais beneficiados. Na região, o município de Lajeado já possui a rede instalada em dois loteamentos. Há a expectativa de esse modelo integre os futuros projetos urbanísticos e diretores dos municípios do Vale.

Apesar dos benefícios, os orçamentos atuais não permitem a efetiva instalação de redes subterrâneas em mais locais da cidade. Para funcionar corretamente, as redes de telefonia, internet, esgoto e água precisam estar em harmonia com a rede de energia. São custos elevados que requerem um planejamento conjunto. “Hoje não temos como fazer tudo subterrâneo, pois o orçamento não comporta. Mas, tem que haver uma iniciativa. Queremos ser um modelo olhando

DIVULGAÇÃO CERTEL



Certel adquiriu Nissan Leaf 100% elétrico. Cooperativa pretende ampliar frota com caminhões elétricos. Estação de recarga estará disponível junto ao projeto da rede subterrânea

para o futuro, pensar como será a distribuição de energia daqui a 10 ou 15 anos”, destaca.

O vice-presidente, Lauro Baum, reforça que as grandes empresas precisam dar e ser o exemplo para a população. “Já temos o histórico da melhor energia e da mais rápida reposição em caso de quedas. Agora,

vamos investir em tecnologias para melhorar ainda mais e mostrar o que existe e dá para fazer”, afirma.

A inauguração do espaço ocorre durante a live comemorativa do aniversário de 65 anos da cooperativa. É possível acompanhar a transmissão pelas redes sociais ou pelos canais do Youtube da Certel e Rádio Popular.



CERTEL, COMPROVANDO
HÁ 65 ANOS QUE COOPERAR
GERA ENERGIA!

PARABÉNS AOS ASSOCIADOS,
FUNCIONÁRIOS E DIRIGENTES
QUE, NESSA ATUAÇÃO DE
SEIS DÉCADAS E MEIA
DISTRIBUEM QUALIDADE NO
ATENDIMENTO AO ESTADO.



A GRUPO CONSULTORIA se
orgulha de fazer parte dessa
trajetória de sucesso.

Desenvolvimento da sociedade

FOTOS: ARQUIVO PESSOAL



WERNER WIEBUSCH

PRESIDENTE
DA COMATRA

O cooperativismo representa o exemplo de desenvolvimento da sociedade e nisto a Certel se enquadra muito bem. Uma energia de qualidade fortalece e desenvolve as comunidades pelos seus benefícios, como a redução do êxodo rural, atração de novas empresas, gerando assim emprego e renda e um consequente desenvolvimento sustentável.

A Certel, assim como as demais cooperativas, tem uma relevância muito grande para a sociedade, pois geram resultados socioeconômicos sem descuidar das pessoas. Atualmente as empresas não podem mais buscar soluções isoladas e de pequeno alcance social e econômico. É preciso que se tenha condições mínimas de dignidade, e do outro lado, respeito e interesse coletivo.

A Comatra (Cooperativa de Manutenção e Transporte) é apenas um consumidor comum de energia. Assim sendo, não temos muitas relações comerciais, mas a Certel é um exemplo a ser seguido. Muitas ações por nós desenvolvidas são frutos desta cooperativa coirmã.

Como ensinamentos, seriedade, competência e valorização do ser humano. A Certel tem um olhar diferenciado sobre a região em que ela atua, preocupando-se em oferecer um produto de excelência no que tange a qualidade da energia e rapidez no atendimento, buscando e implantando constantes novidades e melhorias, capacitando colaboradores, e com um planejamento estratégico.

É por estas e outras razões que a Certel é uma das maiores e mais antigas cooperativas de eletrificação do país, alicerçado no tripé econômico, social e ambiental.

Parabéns pelos seus 65 anos!

Projetos que beneficiam comunidades



EDSON BRUM

DEPUTADO ESTADUAL

A Certel presta serviços por excelência aos clientes e associados, especialmente no Vale do Taquari e regiões próximas. Como presidente da Frente Parlamentar da Agropecuária Gaúcha na Assembleia Legislativa, reconheço o papel econômico e social de extrema relevância que ela tem desempenhado no desenvolvimento regional e que demonstra na prática a essência do cooperativismo.

A atuação diversificada da Certel ao longo desses 65 anos tem contribuído na geração de emprego e renda para milhares de associados e no desenvolvimento de projetos que beneficiam comunidades inteiras. Destaco ainda o trabalho reconhecido da cooperativa no setor de energia elétrica e solar, especialmente no fornecimento às propriedades rurais, que possibilitam ao homem e a mulher do campo uma produção agrícola com ainda mais qualidade.

*Parabéns CERTEL pelos
65 anos de história*

Resultado do esforço, da determinação,
da competência e de muita ENERGIA.
E que nós, da COMATRA, possamos estar
sempre participando desta celebração.

Comatra

(051) 3762-1331 - Teutônia/RS

somos
COOP



— OFICINA DO ZÉ —

José Inácio Kuhn
(51) 9 9989-5583

(51) 3762-6206

RUA ALBINO SCHNEIDER, 987 | Teutônia - RS



▶ PLANEJAMENTO A LONGO PRAZO

Subestações e infraestrutura evitam apagões

TAINÁ LEINDECKER

As subestações são fundamentais para distribuir energia. Possibilitam menos perdas energéticas e níveis de tensão mais apropriados para o consumo comercial e doméstico. Atualmente, a Certel conta com subestações localizadas nos municípios de Teutônia, Lajeado, Estrela, São Pedro da Serra e Canudos do Vale.

Maior capacidade de distribuição foi proporcionada com a nova subestação no Distrito de Costão, em Estrela. O empreendimento oferece ao Vale do Taquari uma linha de transmissão de energia de 230 kW, advinda da Serra Gaúcha. É uma segunda porta de entrada para a região e significa a duplicação de sua capacidade energética.

Com custo estimado em R\$ 400 milhões, foi construída pela companhia indiana Sterlite Power Grid Ventures Limited. A rede possui 114 quilômetros e tem capacidade de 166 megawatts. Com um investimento próprio de R\$ 12 milhões, a Certel foi a primeira empresa privada a interligar seus serviços, em janeiro de 2020.

O engenheiro eletricista e secretário da cooperativa, Rainer Büneker, usa exemplo para explicar a relevância da nova linha de transmissão. “Podemos fazer uma comparação com a [rodovia] Rota do Sol (RSC-453), que liga Teutônia a Estrela. A subestação de Costão representa uma nova rodovia de pista tripla, proporcionando um fluxo e uma garantia muito maior em comparação ao que havia antes. É um

investimento grandioso, extraordinário”, explica.

Cerca de 700 mil pessoas são beneficiadas com a obra, pois assegura abastecimento para os municípios em caso de problemas com a rede até então existente. A estimativa de confiabilidade do sistema é de mais 15 anos.

De acordo com o diretor de Planejamento, Engenharia e Regulação, Ernani Aloísio Mallmann, o sistema elétrico brasileiro é diferenciado, com malha inteira, e sempre tem gargalos. Por isso, é necessário planejar a energia para 10 a 20 anos.

O projeto favorece a comunidade e foi importante durante a pandemia, especialmente nos dias quentes, quando aumentou bastante o consumo de

energia. Mallmann afirma que sem a nova rede, o Vale do Taquari sofreria racionamento de energia neste verão.

O diretor-superintendente da Certel, Ilvo Edgar Poersch, destaca a obra como garantia de futuro. “Celebramos 65 anos, mas sabemos como chegar aos 80 anos da cooperativa. Temos a certeza que vamos chegar com tranquilidade energética”.

As subestações são interligadas com redes em anel e possuem patamares com o dobro da demanda. Há também uma atenção voltada para a qualidade dos transformadores da cooperativa. Investimentos são realizados em tecnologias nas redes de distribuição, com a instalação de novos religadores. É uma forma ágil para garantir que não falte energia.

PROJETOS FUTUROS

A visão vanguardista da Certel proporciona um olhar abrangente para o futuro. Atenta ao desenvolvimento das comunidades, duas novas subestações estão planejadas. Uma no município de Forquethina e outra

na localidade de Linha Clara, em Teutônia. Ambas devem funcionar entre 2022 e 2023.

As obras serão estrategicamente localizadas para suprir futuras demandas dos municípios de Teutônia, Imigrante,

Poço das Antas, Westfália, Boa Vista do Sul, Canudos do Vale, Lajeado e outros municípios.

O diretor-superintendente ressalta o compromisso da cooperativa com a entrega de energia de qualidade para as in-

dústrias que queiram se instalar na região. “Garantimos a distribuição com tranquilidade, pontualidade e segurança dentro das normas exigidas. Se a indústria precisa de demanda, a Certel garante”, assegura.

LUCAS LEANDRO BRUNE



LUCAS LEANDRO BRUNE



“*Celebramos 65 anos, mas sabemos como chegar aos 80 anos da cooperativa. Temos a certeza que vamos chegar com tranquilidade energética*”

ILVO EDGAR POERSCH,
DIRETOR-SUPERINTENDENTE

Desde sua origem, em 1956, a Certel sempre primou pela **CREDIBILIDADE** na sua relação com seus associados.

Esta é uma das características importantes de seus fornecedores e parceiros.

Fazer parte da história dos 65 anos da Cooperativa Certel é uma honra e que nos enche de responsabilidade



(51) 3762-2380 Av. 1 leste, 1020, sala 207

ACERVO CERTEL



▶ ENTREVISTA COM O PRESIDENTE

“O futuro passará pelo desenvolvimento sustentável”

Com princípios claros, Certel se renova há 65 anos

LUCAS LEANDRO BRUNE

A visão e os propósitos dos fundadores da Certel se mantêm intactos mesmo após 65 anos: gerar e distribuir energia com estabilidade, segurança e sustentabilidade aos associados. A evolução passa pela modernização de técnicas, equipamentos e treinamento de equipes.

A cooperativa está na vanguarda porque tem talentos para planejar a expansão e a melhoria das redes. A meta é evitar apagões. “Acompanhamos o crescimento da região, que é diferenciado. Não adianta ter a fonte [de energia] se não tiver distribuição com qualidade”, comenta o presidente Erineo José Hennemann.

A geração de energia se baseia em diferentes fontes renováveis. A distribuição é qualificada com postes de concreto, cabos dimensionados e anéis para levar a energia por mais de um caminho. O centro de operações comanda usinas e redes a distância. Equipes treinadas fazem manutenções com linhas energizadas.

Esse espírito constrói a Certel e direciona o planejamento para os desafios vindouros. “O futuro passará pelo desenvolvimento sustentável, a necessidade de energia gerada a partir de fontes

renováveis. E a Certel está enxergando isso”, projeta Hennemann. Os resultados são uma das menores tarifas, confiança na energia e ótimos índices de satisfação.

A razão de uma cooperativa é o quadro social. O crescimento de 176 para mais de 70 mil associados exigiu a regionalização das assembleias para abrir o diálogo. “Conseguimos ouvir o associado. Isso foi importante na melhoria da integração e no relacionamento”, reconhece.

O atual presidente construiu sua carreira dentro da Certel e, a exemplo dos colaboradores, incorporou os princípios. Espera a continuidade do modelo. “Sempre acompanhando as novas tecnologias e as novidades para atender ao que o associado espera”, sinaliza.

E se 2020 foi o melhor ano da história, Hennemann tem clareza dos próximos passos. “Acontecer desenvolvimento econômico sem manter e melhorar o meio ambiente, não é crescimento”, grifa.

Por estes e tantos outros motivos que a Certel inspira cooperativas, empresas e entidades. Nesta entrevista, o presidente Erineo Hennemann compartilha ingredientes importantes da trajetória e apresenta projetos de curto, médio e longo prazos.



AV. 1 LESTE, N° 462 - B. CENTRO ADMINISTRATIVO
TEUTÔNIA-RS - TELEFONE: (51) 3762-2335

PARABÉNS **CERTEL** !

65 ANOS DE MUITA ENERGIA
COM SERVIÇOS DE QUALIDADE
PARA O DESENVOLVIMENTO
SUSTENTÁVEL DA REGIÃO

▶ ENTREVISTA COM O PRESIDENTE

■ **FOLHA POPULAR – Quais os principais ensinamos que a história da Certel deixa para as atuais e futuras gerações?**

Erineo José Hennemann – Tudo está baseado naquilo que temos definido no planejamento estratégico – missão, visão de futuro, valores. Esse conjunto de medidas que temos adotado, energizando cenários, onde pode ocupar melhor os espaços, pode melhorar o nível de relaciona-

mento com o associado e entregar energia de melhor qualidade. É a forma de deixar um aprendizado para as futuras gerações está baseado nessas questões todas, que são o significado da instituição – princípios bem definidos.

O planejamento estratégico leva a determinados lugares ou posicionamentos para que tenhamos um futuro brilhante. Esse futuro passa por todos os negócios que a Certel faz a gestão –

varejo, indústria de artefatos, distribuição de energia e foco muito bem definido na nossa geração de energia.

Os princípios estão bem claros: solidez financeira, inovação permanente, qualidade nas relações, prática do cooperativismo, valorização das competências, responsabilidade sócio-ambiental e segurança no ambiente de trabalho. Isso rege grande parte do nosso modelo de gestão.

■ **FOLHA POPULAR – De que maneira a Certel modificou seu modelo de assembleias? Quão importante foi esse passo?**

Erineo – Tínhamos o sentimento de que a cooperativa na época com mais de 50 mil associados (hoje são mais de 70 mil) não tinha como fazer uma assembleia com nível de participação do associado capaz de trazer contribuições.

Esse novo modelo de gestão teve um pensamento. Buscamos exemplos de outras cooperativas – como Sicredi – e elaboramos um modelo diferente. Criamos microrregiões, que escolhem delegados. Tudo com o objetivo de que a Certel fosse levada – em vez do associado ir à Certel – a direção vai até as microrregiões para as pré-assembleias.

Enquanto durou presencialmente, tivemos excelente parti-

cipação e integração. Na pandemia, tivemos que manter esse mesmo modelo de reunião, porém virtual. Deu um ganho muito grande para a cooperativa, porque houve participação grande do associado, que se sentiu valorizado e trouxe uma série de contribuições e melhorias. Conseguimos ouvir o associado, foi importante na melhoria da integração e relacionamento com o associado.

■ **FOLHA POPULAR – O que faz a Certel receber tanto reconhecimento em nível estadual e nacional?**

Erineo – Estamos tratando todos os assuntos com transparência, integração, comunicação muito grande em nível de direção, colaboradores, reconhecendo o trabalho deles, a participação dos conselhos de administração e fiscal. Nos deixa muito à vontade para tomar decisões integradas. Não é o presidente que manda, são decisões que a gente escolhe o melhor caminho juntamente com os técnicos e pessoas que executam os trabalhos.

As pessoas que fazem a diferença. Tem que dar qualificação, condições técnicas e equipamentos de última geração para que as coisas aconteçam da melhor forma possível – com agilidade, tratamento humano, filosofia de transparência, lealdade e harmônica entre todos os níveis hierárquicos.

Além de pessoas, temos treinamentos e equipamentos de última geração, o que permite termos melhores resultados se comparado com outras empresas. Isso faz as pessoas que estão conosco sentirem-se orgulhosas em fazer parte do grupo.

**PARABÉNS,
CERTEL.**

65 anos

É TEMPO DE GERAR
BOAS ENERGIAS
E DISTRIBUIR TODO
NOSSO RECONHECIMENTO.

HOMENAGEM

ITAIPU
TRANSFORMADORES

▶ ENTREVISTA COM O PRESIDENTE

■ **FOLHA POPULAR** – Por que a Certel investe e acredita em projetos sociais, culturais e esportivos da região?

Erineo – Além de ser um determinante estatutário, a visão da direção da Certel é oferecer condições para a qualidade de vida melhor. Com isso, os resultados vêm junto – crescimento, desenvolvimento, enfim uma sociedade mais preparada para atender, acompanhar e vencer os desafios que os momentos oportunizam.

Na região abastecida pela Certel vemos um diferencial competitivo principalmente na área rural. A Certel tem preço menor da energia, auxilia nas questões de cultura e melhoria das redes, não deixando que fique com capacidade a reduzida no crescimento e incremento da produtividade.

A cultura precisa ser preservada e valorizada, porque isso faz parte para que a sociedade se mova. Saúde, cultura e qualidade de vida estão presentes nas nossas atividades e olhamos onde podemos ajudar um pouco mais. E sentimos, principalmente, neste momento de pandemia.



ACERVO CERTEL

Parabéns Certel pelos seus 65 anos!



TOYOTECH

OFICINA ESPECIALIZADA
TOYOTA



Rodovia RST-453, Nº 200. Pavilhão A, Bairro Floresta, Lajeado- RS. Próximo ao trevo de acesso a Cruzeiro do Sul



(51) 9 9579-0659 com Geovani ou
(51) 9 9252-5824 com Jairo

▶ ENTREVISTA COM O PRESIDENTE

■ FOLHA POPULAR – Por que a Certel se aplica pelo meio ambiente e a sustentabilidade?

Erineo – Não adianta ter resultado econômico interessante, como foi o caso de 2020 – tivemos o melhor resultado da história da Certel – se não investe no meio ambiente, não preserva, não vê a sustentabili-

dade como forma de crescimento bem estruturado.

Acontecer desenvolvimento econômico sem manter e melhorar o meio ambiente, não é crescimento. Temos que olhar isso. A Certel tem feito trabalhos importantes nessa área.

A geração de energia é toda renovável. Temos um viveiro de mudas que atende as neces-

sidades para compensar alguma árvore que se precise tirar em função das redes. Estamos nos preparando para esse modelo continuar assim, para que se desenvolva e cresça com sustentabilidade. Meio Ambiente e as questões humanas são importantes. Esse é o modelo que a Certel enxerga para o seu desenvolvimento.

■ FOLHA POPULAR – Comparando o planejado com o efetivado, como dá para balançar o ano 2020?

Erineo – Mesmo com o novo modelo de vida, todos nossos planos foram superados pelo resultado. Varejo vendeu 40% mais. A inadimplência se manteve sob controle. A geração de energia gerou caixa e resultado muito bom. Na distribuidora, planejamos crescimento de 3,5% no consumo de energia, mas crescemos cerca de 5,8%. Superaram nossas expectativas. A única área que sofreu, mas hoje já está reven-

do o planejamento e com resultado positivo é a artefatos de cimento. Mas, os outros negócios superaram nossas expectativas.

Evidente que tivemos algumas mudanças no nosso planejamento. Reduziram-se muitos gastos. E houve uma preocupação desde o início da pandemia, que deveríamos produzir mais com menos, isso também complementou o nosso resultado – as pessoas passaram a produzir um pouco mais. Toda essa produção trouxe resultado, não só econômico-financeiro, mas de forma de integração, de força

sinérgica na busca dos resultados.

Quando aconteceu a pandemia, a direção da Certel foi para as reuniões e garantiu o emprego. Houve uma preocupação das pessoas em perder o emprego. Tivemos essa visão: vamos garantir o emprego e vamos criar protocolos para a proteção da saúde das pessoas e das famílias. Logo depois aplicamos valores em hospitais, melhoramos equipamentos, participamos de muitas campanhas de alimentação e doação de roupas. Teve atenção especial, valorizando as pessoas.



Excelência

LUCIANA BRUNE



SANDRO RANIERI HERRMANN

PREFEITO DE COLINAS

Apesar de termos uma área muito pequena de atendimento da Certel no nosso Município, representa a prestação de serviço com efetividade, efi-

ciência e excelência para nossos usuários.

As cooperativas são muito fortes no Vale do Taquari, e a Certel é um exemplo disso, graças ao perfil associativo da nossa região, desde o produtor rural até os consumidores. Iniciou como cooperativa de alguns moradores e espero que tenha vida longa, prestando o excelente serviço a todos os usuários.

Como prefeito e morador de Colinas, gostaria que a Certel pudesse atender todo o município, porque temos exemplos do melhor atendimento comparado com outra empresa da região. É modelo na prestação de serviço e o próprio custo da energia é muito menor.

Parabéns pelos 65 anos!

É com enorme satisfação que parabenizamos a Certel pela passagem dos 65 anos. Ser parceiro desta empresa é crescer junto, com a certeza de seriedade e competência que eternizam resultados positivos.

Parabéns!

Peças e mecânica especializada:



N&S Car
Sua satisfação é nossa meta!

📍 Rua Epitácio Pessoa, 95 - São Cristóvão, Lajeado - RS

📞 WhatsApp: (51) 99201-5735 (Volmir)

☎ Telephone: (51) 3714-5687

▶ ENTREVISTA COM O PRESIDENTE

■ FOLHA POPULAR – Como a Certel planeja a expansão de suas redes para evitar “apagões”?

Erineo – Essa preocupação a Certel já teve desde sempre. Acompanhamos o crescimento da região, que é diferenciado. O agronegócio assume um consumo maior do que em outras regiões. Desde 2006 começou o movimento da nova linha. E no início de 2020, tivemos esta nova fonte ligada, com nova subestação em Costão. Fez com que Certel alterasse seu planejamento e buscasse energia nessa nova subestação para atender os consumidores com uma visão de autossuficiência para os próximos 20 a 25 anos. A fonte que abastece o Vale tem autonomia muito grande.

Não adianta ter a fonte se não tiver distribuição com qualidade. Nossas

redes estão todas em concreto, recebem manutenção periódica e de melhorias. Sempre nos antecipamos aos investimentos. Quando a Cooperativa Languiru (nossa maior consumidora de energia da Certel) falou em duplicar o Frigorífico de Aves, antecipamos e colocamos mais um alimentador para a região. Também para atender uma demanda futura para Teutônia, Poço das Antas, Westfália, Boa Vista do Sul e Imigrante, vamos construir uma nova subestação em Linha Clara para atender o futuro desenvolvimento da região.

Em função da decisão do município de Lajeado criar o novo plano diretor dentro da área de abastecimento da Certel, já compramos área em Forquethina para construir uma nova subestação para dar segurança ao nosso

associado para receber energia de qualidade.

Temos também sistemas internos sendo renovados. Tem como acompanhar desligamentos, prováveis defeitos, buscando equipamentos com inteligência artificial que tomam decisões na falta de energia sem que ser humano precise executar qualquer manobra. As subestações recebem equipamentos com tecnologia avançada. Estamos melhorando a comunicação para, em caso de falta de energia, restabelecer o mais rápido possível.

É um conjunto de atitudes tomadas com foco na garantia do fornecimento de energia, para que o associado sinta que a Certel dá essa confiança, que tem a melhor energia e se houver falta, restabeleça da forma mais rápida possível.

■ FOLHA POPULAR – Quais são os projetos mais importantes do futuro? O que o futuro pode esperar da Certel?

Erineo – Futuro passará pelo desenvolvimento sustentável, necessidade de energia gerada a partir de fontes renováveis. E a Certel está enxergando isso. Já produzimos energia solar – vamos inaugurar a segunda usina, com 380 kWp para 500 pessoas. Estamos olhando com muita atenção a geração eólica. No Rio Forqueta, além da hidrelétrica Vale do Leite,

temos mais quatro para construir. E o próprio Rio Taquari reserva possibilidade de gerarmos energia. Geração de energia é o nosso foco.

Também estamos nos antecipando na questão de uso da energia. Segundo especialistas, em 2025 não deverão ser mais fabricados carros à combustão. Já compramos um veículo elétrico, estamos em vias de compra de caminhões para as equipes para utilizar e sentir, através de recargas rápida e lenta. Inclusive na frente da matriz teremos um ponto

ou uma estação de recarga para os carros elétricos. Ser parceiro das comunidades com a biomassa para aproveitamento de dejetos, que gerem energia.

A nossa visão de futuro também possibilidade de um dia podermos atender as demandas de todos os consumidores. Hoje temos uma limitação na nossa área de atuação. A gente espera que o poder do consumidor aumente e ganhe proporções muito maiores do que tem hoje para optar de quem comprar a energia. São ex-

Recentemente, uma equipe foi formada e qualificada para trabalhos em rede energizada em 69 mil volts ao contato, para fazer o trabalho. Já temos equipes que trabalham com rede energizada em 13.800 volts. Essas atividades praticamente todas as equipes da Certel fazem e o associado não sente falta de energia por manutenção preventiva – sempre feita com rede energizada.

É muito difícil dizer que estamos aptos a garantir a energia, porque tem intempéries e tormentas que fogem da nossa alçada. Estamos preparando as fontes de energia e a parte de distribuição de energia para ser reconhecida, como diz a visão, uma distribuidora que agrega valor à sua capacidade produtiva e qualidade de vida.

pectativas que estamos trabalhando. Claro, são incipientes e pequenas, mas existe mobilização de prefeitos e municípios que nos visitam, que pedem para assumirmos toda a área de distribuição de energia.

Na distribuição são novas tecnologias que vão acontecer. No varejo, na pandemia, houve a evolução da venda pela internet – virtual. Na indústrias de artefatos, novos produtos que vão auxiliar o produtor com pré-moldados para construir aviários, chiqueiros.

Fazenda Vilanova se orgulha em fazer parte dos municípios com investimentos da Certel!

Desejamos muito sucesso a Certel e que o espírito cooperativo propicie muitas parcerias futuras!



ADMINISTRAÇÃO MUNICIPAL DE FAZENDA VILANOVA

▶ ENTREVISTA COM O PRESIDENTE

■ **FOLHA POPULAR** – Como a Certel se enxerga daqui a 10 ou 15 anos? Como gostaria de ver a Certel? Com tudo isso em prática?

Erineo – Nosso papel é fazer com que as coisas aconteçam e faça parte dessa mudança, esteja presente, dê sugestões, busque novos conhecimentos para ter êxito nessas propostas que temos para os próximos anos. Não tenho dúvida que para tudo isso precisamos ter pessoas motivadas, competentes – como hoje já tem equipes motivadas, competentes e que vestem a camiseta pelo que fazem.

Espero que nossos resultados continuem sendo positivos, que a relação com o associado continue aberta, transparente e harmônica. Que possa fazer parte desse desen-

volvimento futuro. Sempre acompanhando as novas tecnologias e as novidades que estão acontecendo para atender ao que o associado espera.

Muito importante fazer pesquisa para saber como enxerga a cooperativa. O resultado nas pesquisas tem sido bons. Em 2020 fomos considerados a 7ª melhor distribuidora do país entre as mais de 100. Temos que saber as necessidades do associado em atendimento e fazer o possível para que aconteça. Forma de ter um futuro brilhante, que realmente demonstre que os 176 líderes que criaram a Certel em 1956 teriam esse sentimento de enxergar uma cooperativa forte, consolidada e preocupada com o futuro.

■ **FOLHA POPULAR** – Que mensagem deixaria para os líderes e fundadores?

Erineo – A eles nós temos que prestar o nosso agradecimento. Em função deles a nossa existência. O que se faz hoje é demonstrar que o espírito visionário deles está se

concretizando. Uma empresa reconhecida em nível nacional, com todas as dificuldades que o ano impôs, é muito importante lembrar esse momento em que essas pessoas tiveram para a criação da Cooperativa Certel. Tomara que chegue no futuro, consolidando cada vez mais.

“

Estrutura sólida

GUSTAVO MANSUR / PALÁCIO PIRATINI



EDUARDO LEITE

GOVERNADOR DO ESTADO

O modelo cooperativista é um exemplo da força coletiva do nosso Estado. A Certel cumpre muito bem esse papel em todas as regiões nas quais está presente, em mais de 50 municípios e com mais de 70 mil associados. Além de prestar serviço de qualidade, seja na distribuição de energia elétrica ou nos demais ramos em que atua, gera emprego, renda e desenvolvimento para as comunidades.

A Certel tem uma estrutura sólida, uma trajetória de respeito e de credibilidade, na qual está presente uma característica marcante do povo gaúcho: a vocação para o empreendedorismo e para o trabalho. A história da Certel, em 65 anos que a tornam a maior e mais antiga cooperativa de eletrificação em atividade no país, é motivo de orgulho para nós gaúchos.

kappesberg.com.br | facebook.com/KappesbergOficial | youtube.com/MoveisKappesberg | @kappesberg_oficial



65 ANOS DE
MOTIVOS PARA
CELEBRAR.

Temos muito orgulho da nossa parceria, construída com compromisso, ética e trabalho em equipe. Desejamos seguir juntos nessa caminhada, sempre lado a lado na busca pela realização dos sonhos de milhares de famílias.

Parabéns Certel, são os votos da Família Kappesberg.

kappesberg

KI.
GRUPO KI

HISTÓRICO DE EFICIÊNCIA

Agilidade para restabelecer a energia

TAINÁ LEINDECKER

Quando ocorre queda de energia por qualquer motivo, a Certel possui histórico de eficiência para restabelecer o abastecimento aos associados. Especialmente, se a ação depender exclusivamente da cooperativa. Os 48 municípios atendidos possuem segurança energética e qualidade de atendimento dos plantões.

A cobertura completa da rede com postes de concreto, a interligação por anéis e cabos mais protegidos possibilitam rapidez e estabilidade na distribuição, pois os estragos com chuvas e temporais são reduzidos. Além disso, há uma baixa demanda de trocas e substituições, fator que diminui a incidência de falta de eletricidade.

Equipes de plantão, localizadas estrategicamente, garantem agilidade para restabelecer a energia e dão independência de terceiros fornecedores.

“Equipes próprias bem preparadas estão capacitadas para trabalhar a qualquer hora do dia, em todas as áreas. E ainda sempre temos gente de sobreaviso, aptos para solucionar eventuais problemas”, explica o diretor-superintendente, Ilvo Edgar Poersch.

Em 2020, investimentos ampliaram a frota de veículos da cooperativa. Novas camionetes e caminhões foram adquiridos para oportunizar melhores condições de trabalho e mais agilidade. Outros veículos serão comprados para fortalecer o atendimento dos plantões.

Para este ano está prevista a compra de um caminhão equipado para trabalhos em rede energizada de 69 mil volts. Os profissionais poderão encostar com proteção na rede elétrica deste porte e não só operar a distância. A iniciativa possibilitará rapidez em novas formas de serviço, até então não realizadas.



SALA DE COMANDO

É possível ter o controle da rede elétrica junto ao Centro de Operações, localizado na sede administrativa da Certel, em Teutônia. Um sofisticado sistema de telecomando a distância possibilita aos operadores lidar com os equipamentos de distribuição, turbinas de hidrelétricas e as subestações.

A sala de comando contribui para a segurança energética e eficiência dos serviços prestados. Em um momento de queda em certa região, equipes conjuntas possibilitam, quase instantaneamente, a retomada da energia. Quando o consumo de energia aumenta e chega próximo a picos, como no verão, os colaboradores do Centro de Operações podem acionar as hidrelétricas para “injetar” mais energia no sistema.

O diferencial é estar tudo junto e ser de controle local. “Se as usinas

não fossem nossas, um terceiro nunca iria ligar a usina por 5 a 10 minutos. Assim, está tudo sob a nossa gestão. Podemos mexer em todas as grandezas por ser nosso e estar em um mesmo ponto de controle. É instantâneo.

É o Centro de Operação do Sistema”, classifica Salecker. O secretário da cooperativa, Rainer Büneker, ressalta que a Certel tem o sistema na mão. “Enxerga e sabe o que está acontecendo, onde tem os plantões. Isso dá segurança, confiabilidade e agilidade”, sustenta.

Büneker reforça que a cooperativa tem contrato com limite de carga e econômicos, o que precisa ser controlado em dias de grande consumo. “Se passar, as multas não são leves. Nossas usinas possibilitam otimizar a parte técnica e econômica”, afirma.

FOTOS: DIVULGAÇÃO



Nossa honrosa e calorosa homenagem a todos que fizeram e fazem parte da história de luz, dos 65 anos de existência da Cooperativa Certel Energia!

Nosso profundo agradecimento especial por confiarem a nós e nossos colaboradores um trabalho tão honroso. Que possamos, juntos, continuar trilhando o mesmo caminho e assim oferecermos o melhor ao nosso associado!

Luz a todos!



PARABÉNS CERTEL

Grato

Gilberto Ahlert & Cia LTDA
Teutônia - RS

QUANDO O TEMPORAL ATINGE

No ano de 2010, uma forte tempestade atingiu o município de Marques de Souza. O volume de água do Rio Forqueta causou inúmeros estragos, também na rede de energia. O último temporal mais forte na região ocorreu em 2017, também deixando vários associados sem luz por dias.

O vice-presidente da Certel, Lauro Baum, comenta que foi um dos piores já enfrentados, com quedas de árvores e energia. “Vão existir momentos em que não temos como fazer tudo. Mas, estamos organizados para repor a energia o mais rápido possível”, afirma.

Em eventos desta envergadura, a prioridade é religar pontos de serviços essenciais e depois agilizar os demais. Quedas de postes e fios demandam mais horas e, por vezes, dias de serviço.

De acordo com o diretor de Geração, Mercado e Comercialização de Energia, Julio Cesar Salecker, o cooperativismo é um diferencial positivo da Certel. “Temos senso de urgência por estarmos lidando com associados e pessoas da nossa região. Por ser cooperativa, sempre buscamos atender muito bem a todos, é para isso que existimos”, argumenta.

“

Referência na Infraestrutura



DIVULGAÇÃO

NEORI ERNANI ABEL
PRESIDENTE DA SICREDI
OURO BRANCO

A Certel é a pura história do cooperativismo, e se remetermos nossa reflexão ao cooperativismo de Infraestrutura, essa afirmação vai além, pois percebemos claramente que a cooperativa serviu e serve até

hoje como referência e como exemplo para todas as outras cooperativas deste ramo, pois a nossa Certel (tomo a liberdade de chamar a Certel de nossa, porque é assim que os associados a consideram) foi a cooperativa pioneira, a primeira cooperativa de Infraestrutura no Brasil.

A relação entre a Sicredi Ouro Branco e a Certel vem desde a fundação do Sicredi. Trata-se, portanto de uma relação duradoura e sólida, pautada pela confiança, transparência e pelos princípios cooperativos, especialmente o da Intercooperação. Essa relação inclusive no ano de 2020 foi reconhecida pela OCB - Organização das Cooperativas Brasileiras - quando o projeto “A Energia que nos Une”, um projeto da Certel em parceria com o Sicredi, foi o vencedor na categoria Intercooperação do “Prêmio Somos Coop”, daquela organização.

Os ensinamentos que podemos extrair são muitos, vou citar apenas dois que acho fundamentais, são visíveis e servem de exemplo:

1º) A persistência dos sócios e dirigentes em continuar firmes na busca de seu propósito durante esses 65 anos, especialmente na demonstração de capacidade de adaptação aos diversos cenários que se apresentaram durante essa trajetória de sucesso;

2º) A qualidade dos serviços disponibilizados aos associados é igualmente visível, os serviços oferecidos pela Certel são de padrão muito superior aos que outras empresas não cooperativas oferecem à população. Isso faz toda diferença para que os associados possam ter condições, além de ter um conforto maior em seus lares, também possam desenvolver os seus negócios, seja no setor primário, na indústria e em todas atividades, com muita segurança e economia. Isso apenas é possível através de uma cooperativa, uma cooperativa muito bem estruturada na sua área de governança, na sua área técnica e que tem no seu quadro social o centro de sua atenção.

Sentimos orgulho em acompanhar de perto toda esta história. Parabéns a todas as pessoas envolvidas nestes 65 anos de vida desta Cooperativa, tornando-a uma referência em qualidade de energia.



CLÍNICA Reinheimer ODONTOLOGIA ESPECIALIZADA

📍 Rua Pastor Hasenack, 193 - Teutônia, RS

✉️ clinicareinheimer@gmail.com

☎️ (51) 9 9267-2884

☎️ (51) 3762-4050

▶ CERTEL ARTEFATOS DE CIMENTO

Infraestrutura para desenvolver a região

TAINÁ LEINDECKER

A Certel é referência gaúcha na fabricação de estruturas de cimento para redes de distribuição de energia. A indústria de artefatos oferece postes para redes elétricas, pavimentos e blocos de concreto, produzidos de forma sustentável.

Em 2010, a fábrica passou a comercializar seus produtos para todo o estado e atingiu índices de produtividade e qualidade que a caracterizaram, por diversas vezes, como empresa destaque no ramo.

A Certel Artefatos de Cimento também foi agraciada com o prêmio Melhores Fornecedores da AES Brasil, que destaca prestadores de serviços e materiais, contemplando critérios de segurança e responsabilidade socioambiental.

POSTES DE CONCRETO

No dia 12 de janeiro deste ano foram retirados os três últimos postes de madeira da linha de transmissão Certel, próximo à subestação de Teutônia. Na rede de distribuição, o último poste de madeira foi substituído por um de concreto em fevereiro de 2014, no Bairro Moinhos D'Água, em Lajeado. Atualmente, a cooperativa usufrui de uma infraestrutura 100% concretada.

O diretor de Planejamento, Engenharia e Regulação, Ernani Aloísio Mallmann, destaca a relevância desta cobertura completa. Garante segurança em casos de chuvas e temporais, tem maior durabilidade e diminui os gastos com reparos futuros. "Postes de concreto possuem uma vida útil maior. Já os postes de madeira geram custos com equipes para trocá-los quando se danificam, gerando também falta de energia", explica.

A Certel produz uma linha completa de postes de concreto para redes elétricas. São mais de 70 mil instalados nos 48 municípios atendidos, totalizando cerca de quatro mil quilômetros de fiação interligada. Os de transmissão de energia podem chegar a uma altura de até 40 metros.

Atualmente, a capacidade de produção da fábrica é de 2.000 postes por mês para atender toda a demanda da Certel, de cooperativas coirmãs, da Companhia Estadual de Energia Elétrica (CEEE) e da concessionária RGE. A projeção é de que o Rio Grande do Sul atinja toda a rede de energia com postes de concreto em até 30 anos.



POSTES DE CONCRETO

FOTOS: DIVULGAÇÃO



BLOCOS DE CONSTRUÇÃO



POSTES DE CONCRETO

BLOCOS DE CONCRETO E NOVIDADES

Blocos e pavimentos de diferentes formas e tamanhos são oferecidos de acordo com as necessidades dos clientes. Permitem a realização de obras rápidas e seguras, com benefícios econômicos.

Neste ano, a Certel pretende lançar uma nova linha de produção, focada em pavilhões e estruturas pré-moldadas. A novidade atenderá a demanda de associados da região, em especial de produtores rurais criadores de aves, suínos e gado leiteiro.

O FUTURO DO SETOR

Diante de um cenário de pandemia, grandes projetos de investimentos em infraestrutura energética no estado foram postergados e as distribuidoras executaram apenas obras emergenciais. O resultado foi uma queda gradativamente da demanda na indústria de artefatos de cimento. O segmento ainda não conseguiu ter as principais matérias-primas, como aço e cimento, disponíveis com segurança.

Mesmo com um ano difícil em 2020, a produção demonstra recuperação em 2021, com pedidos fechados até outubro. De acordo com o gerente da fábrica, Airtton Roque Kirst, o cenário de retomada é muito otimista. “Acreditamos que 2021 será um ano de muitos ganhos para a indústria, gerando empregos e renda. Temos muito orgulho de fazer parte da história da Cooperativa Certel, construída por muitas mãos”, conclui.

DIVULGAÇÃO



BLOCOS DE CALÇAMENTO



Nível de excelência

DIVULGAÇÃO



LUIS CARLOS HEINZE

SENADOR - RS

O sistema cooperativo é muito forte. Vocês têm essa grande cooperativa de eletrificação, uma grande cooperativa de produção, uma grande cooperativa de crédito e uma grande cooperativa de água. O modelo cooperativista do Brasil está em Teutônia. Parabéns a Teutônia e a todos os imigrantes que trabalharam esse tema ao longo dos anos.

A nossa Certel é um exemplo de uma grande cooperativa levando a eletrificação para

Teutônia e região. Trabalhamos junto com as cooperativas de eletrificação, principalmente no Rio Grande do Sul, Santa Catarina e Paraná, e é um exemplo o que temos na administração da Certel ao longo dos anos. E trabalhamos para ajudá-los porque entendemos que é uma empresa brasileira, gaúcha e da região do Vale do Taquari. Parabéns para a Certel pelos 65 anos.

O modelo das cooperativas que apoiamos é importante porque nesta estatização são grandes empresas. E a gente vê, na disputa, que as cooperativas têm um nível de excelência junto à premiação que a Aneel faz para as empresas de energia de todo Brasil. Sempre tem cooperativas gaúchas e brasileiras participando e com ótimos resultados.

*Em nome do presidente Eri-
neo Hennemann saudar toda direção e funcionários. E o ensinamento é o trabalho comunitário que eles fazem, trazendo qualidade de energia para os usuários. Por isso, nessas premiações que a Aneel faz, sempre cooperativas como a Certel estão na ponta desse processo de energia no Brasil.*

COLÉGIO
TEUTÔNIA

Parabéns Certel!

Nosso reconhecimento pelos 65 anos de energia, de vigor, de conquistas, de excelência. Desejos de que a Certel siga sendo luz para iluminar caminhos, empreendimentos e sonhos fazendo a diferença!.

O Colégio Teutônia, por sua mantenedora, a Fundação Agrícola Teutônia, deseja seguir fazendo parte dessa história de parceria, sucesso e realizações!



Certel

Parabéns pelos 65 anos !



Aplicativo oferece diferentes serviços

DIFERENTES PLATAFORMAS

Canais facilitam contato do associado

TAINÁ LEINDECKER

A Certel possui diferentes plataformas de comunicação para atender os associados com agilidade e facilidade. Atualmente, realiza em média 20 mil atendimentos por mês pelos canais telefônicos, virtuais e presenciais.

A cooperativa presta assistência por meio de agências físicas, Agência Virtual de Atendimento e pelo WhatsApp Certel Energia. Clientes utilizam as plataformas online para realizar pedidos de ligação, trocas de titularidade e consultas de débitos.

A associada lajeadense Samara Andreoli fez o pedido de ligação da energia elétrica virtualmente e destaca que o processo foi eficiente. "Achei muito bom o serviço prestado, em poucos dias já estava com energia em casa", comemora.

O Aplicativo Certel Energia, lançado em 2020, possibilita verificar informações sobre a fatura e o histórico de consumo, atualizar dados cadastrais, informar sobre as bandeiras tari-

fárias e enviar dúvidas e sugestões. A tecnologia dá comodidade aos clientes, sem que os mesmos precisem se deslocar até um posto presencial ou entrar em contato pelo 0800.

O App está disponível para download de forma gratuita. Ao instalar, o associado fará um cadastro inicial para a plataforma e depois o reconhecimento será automático. De acordo com o coordenador de relacionamento com o cliente, Márcio Daniel Schilling, o recurso voltado para o autoatendimento é prático e benéfico.

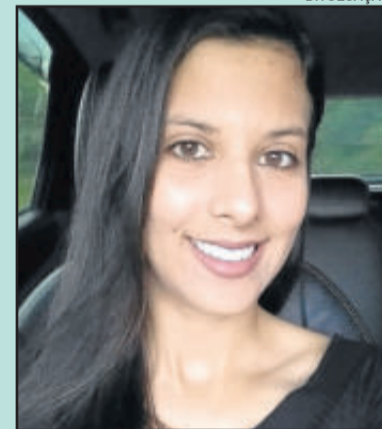
A Certel dispõe de site atualizado, no qual é possível conferir notícias, rede de lojas, serviços oferecidos e informações sobre os projetos. O e-mail webmail.certel.com.br também serve para tirar dúvidas.

Veiculado semanalmente em rádios da região, o Programa Contato Direto informa sobre as principais atividades da cooperativa, além de assuntos relevantes às comunidades. A Rádio Popular FM transmite o programa todas as segundas, quartas e sextas, às 11h50min.

O Jornal Certel, antes titulado "Jornal Choque", traz informações a cerca dos principais serviços disponibilizados. Com mais de 60 mil exemplares mensais, valoriza a cultura regional e o desenvolvimento dos municípios.

Schilling destaca a importância da manutenção dos contatos telefônicos atualizados junto à Certel. Assegura que a cooperativa busca sempre prestar um serviço ágil e de qualidade aos clientes e associados.

DIVULGAÇÃO



Samara Andreoli, associada Certel

65 ANOS DE HISTÓRIA

Só alcançamos com muito trabalho, energia e bons parceiros.

PARABÉNS CERTEL!



Uberlândia - MG



(34) 3212-4949

tecfibras@tecfibrascruzetas.com.br
TECFIBRAS
CRUZETAS



Atendimento 24h Disque
Certel Energia (WhatsApp)

0800 5106300
0800 5206300

Atendimento
Lojas Certel (WhatsApp)

0800 7220505

Siga as redes sociais da Certel e fique
por dentro de todas as novidades!

Certel Cooperativa
(Facebook)

@Lojascertel
(insta)

@certelcooperativa
(insta)

blog.lojascertel.com.br
(blog)

“

Perfil de nível A



LUCAS REDECKER
DEPUTADO FEDERAL

Quero parabenizar a Certel pelos 65 anos de trabalho de qualidade, com respeito aos sócios e às comunidades e com uma interação muito grande com o desenvolvimento da economia local e do Estado do Rio Grande do Sul.

Como secretário de Minas e Energia tive a oportunidade de conhecer o trabalho da Certel e comparar com outras cooperativas e, principalmente, com distribuidoras. E isso fez com que aumentasse o conceito da Certel em relação ao trabalho dela e aquilo que avalio como prestação de serviço.

Na minha avaliação, hoje a Certel é uma das cooperativas que está no perfil de entrega de serviço nível A. Não tem reclamação! Pelo contrário, o que mais recebia, enquanto secretário, era de cidades e comunidades que não tinham o serviço da Certel, mas gostariam de tê-lo. Não apenas como a distribuidora lá na ponta, mas como geradora comprometida e estando sempre trabalhando dentro da legalidade, respeitando as pessoas e o trabalho de entrega do serviço.

Quero desejar um ótimo aniversário. E que possamos ter, por muitos anos, a Certel entregando serviços, se expandindo e que continue como exemplo como distribuição de energia, geração de energia e sua responsabilidade social que tem com as comunidades às quais presta serviço.

lojas
Certel 65
Anos

**UMA HISTÓRIA QUE MERECE
SER CELEBRADA!**

Mantendo a parceria
aquecida há mais de 25 anos!

VENÂNCIO
FAZ SUA VIDA MAIS FÁCIL



▶ UM PROVEDOR DE INTERNET LOCAL



Pioneirismo para conectar uma região

PALOMA GRIESANG

O cooperativismo une pessoas por um mesmo propósito. Para isso, é preciso criar conexões. E nada conecta mais as pessoas, hoje em dia, do que a internet. Ela é indispensável do campo à cidade, para os jovens ou para os mais experientes. Hoje, quase toda atividade econômica depende da internet, bem como nosso entretenimento, cultura e interações sociais.

Pensando nisso, ainda em 1999, quando o acesso à internet era restrito, a Certel se tornou uma pioneira neste setor, ao criar a CertelNet, o provedor de internet da Certel. A partir dali, além do essencial fornecimento de energia, a cooperativa passou a distribuir também a internet, que tão logo se tornaria fundamental também.

Quem lembra bem de como foi o início desta trajetória é Alberto Galo Sindelar, que participou desta implantação. A ideia surgiu a partir da necessidade de ampliar o número de terminais com acesso à internet para uso da Certel. “Apresentei então o

projeto ao diretor coordenador da área de Energia, Erineo Hennemann, que levou à presidência, na época o Egon Hoerle, e demais diretores para ser analisado. E em 1999 nasceu a Certelnet”, lembra.

Sindelar conta que o projeto foi construído em várias fases. “Passando por conexão de internet via linha telefônica, rádio frequência, finalizando com fibra óptica – FTTH”, explica. Claro que uma ideia nova, ao ser posta em prática, encontra obstáculos. “A primeira dificuldade foi o treinamento para a capacitação de mão de obra para implantação dessa tecnologia inovadora que surgia”, avalia. Porém, ele afirma que “a superação foi alcançada com persistência, dedicação e paciência de todos os colaboradores da Certel envolvidos”.

O projeto cresceu e se desenvolveu. “A evolução se deu pela constante pesquisa de atualização das tecnologias de acesso à internet dentro e fora do país”, considera. E assim, a CertelNet foi se consolidando, tornando-se um dos principais provedo-

res de internet da região – ou o principal. “Foi muito gratificante ver que o sucesso do projeto beneficiou, além da Certel, toda a comunidade, empresas, famílias, escolas, pois a cooperativa tem um nome muito forte, inspirando confiança a toda comunidade”, salienta.

Para Sindelar, ver o tamanho que o projeto iniciado em 1999 alcançou tem um sentimento especial. “Eu vejo esse crescimento como o de um filho, que nasce de um sonho, se materializa, cresce e que agora faz parte do mundo”, declara.

Agradece às pessoas que tiveram participação fundamental no projeto. “Em especial agradeço a Erineo Hennemann, atual presidente da Certel, que teve constante participação nesta jornada. E também a Egon Hoerle (in memoriam) presidente da Certel na época, que também acreditou e apoiou este projeto, assim como toda a Direção Executiva vigente na época, e aos engenheiros, técnicos e colaboradores de todos os setores pelo empenho”, pontua.



ALBERTO SINDELAR

FOTOS: ARQUIVO PESSOAL

Por fim, ele avalia que é motivo de agradecimento “termos uma cooperativa onde o pensamento está voltado diretamente a comunidade. Trazendo inovações, tecnologia e oferecendo bons serviços”.

A história da Certel com a CertelNet durou até 2017, quando o provedor foi incorporado pelo Grupo Gaúcha Tecpar e iniciou a transição da empresa que veio a se tornar a GPSNet, hoje, Amigo Internet.

CRESCIMENTO E DESENVOLVIMENTO

Muitas caminhadas profissionais iniciaram também na CertelNet. Carlos Henrique Mildner entrou na empresa como estagiário, em janeiro de 2004, sendo efetivado em 2008. Hoje, atua como Gerente de Relacionamento na empresa Ávato, que faz parte da Gaúcha Tecpar.

Junto com seu desenvolvimento profissional, acompanhou o desenvolvimento da empresa. Lembra que naquela época o trabalho era muito diferente. “Como nossas equipes na época eram reduzidas, trabalhávamos muitas vezes quase todos os sábados para atendermos a demanda. O engajamento e espírito de colaboração entre as equipes e colegas era nosso grande diferencial na forma de trabalho”, conta.

Quando iniciou na CertelNet eram 167 clientes. Em quatro anos, este número cresceu para mais de 5 mil. Em 2017, quando foi incorporada ao Grupo Gaúcha Tecpar, eram mais de 13 mil clientes.

Além do crescimento em números, lembra do desenvolvimento da tecnologia que foi acontecendo durante aqueles anos. “No início, nossos planos eram de 150 e 300 Kbps, para algumas empresas maiores tínhamos a oferta de 450 Kbps. Hoje em dia, os planos mínimos partem de 20 Mbps ou até 50 Mbps (100 vezes mais que antes). E grande parte entregue em fibra (FTTH); no início da CertelNet era somente discado ou via rádio”, explica.

Ao longo dos anos, a dependência dos clientes pela internet foi aumentando. “Empresas param se ficam sem internet. Clientes residenciais também dependem muito da internet, para estudo, entretenimento, segurança, trabalho (home office)”, considera.

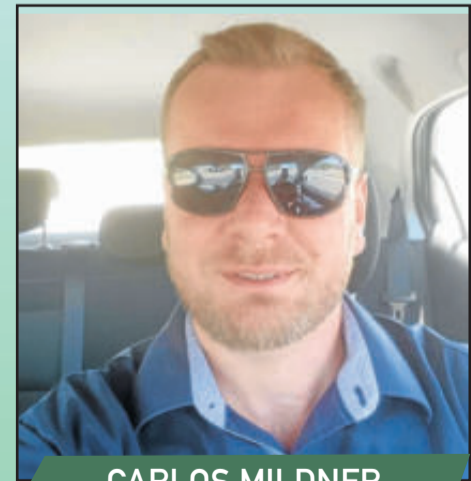
Júlio Renê Müller também ingressou na CertelNet em 2004, no setor de suporte técnico ao usuário, e acompanhou todo desenvolvimento até a venda em 2017. Hoje, atua como su-

pervisor regional de atendimento na Amigo Internet.

Lembra que na época a internet estava começando no Brasil, ainda mais em cidades do interior como no Vale do Taquari. Assim, a oferta de tecnologia era muito limitada. “Tanto em formas de transmissão, pois somente havia disponibilidade da tecnologia via Rádio Frequência ou então acesso discado via linha telefônica, bem como na capacidade de dados a ser transmitida”, explica.

Com essas limitações, o trabalho para disponibilizar acesso aos usuários era bem mais demorado e precisava, muitas vezes, adaptar o computador do cliente para o acesso. Ao mesmo tempo, a sensação de estar levando acesso ao conteúdo que começava a surgir na internet, era gratificante.

Com o avanço da tecnologia, foram surgindo novas formas de levar acesso. Müller conta que, em 2004, a CertelNET foi uma das pioneiras no Brasil



CARLOS MILDNER

a implantar uma rede de acesso em fibra óptica, em Teutônia. “A fibra óptica continua sendo até hoje o melhor meio de transmissão no mundo e com a adoção dessa tecnologia foi possível o início da entrega de maiores velocidades aos clientes, além de garantir uma estabilidade e confiabilidade do serviço entregue”, explica.

UM SERVIÇO ESSENCIAL PARA O PROGRESSO REGIONAL

Acompanhando o desenvolvimento da CertelNet desde os primórdios, Mildner avalia que foi essencial para o progresso da região. “Pelo fato do provedor fazer parte de uma cooperativa, o espírito de atender os cooperados sempre foi muito forte”, lembra. Destaca também o atendimento às comunidades do interior. “Atendíamos também os clientes do interior, que muitas vezes eram associados da Certel Energia, e vinham até a cooperativa pedir que a CertelNet levasse sinal até as localidades. Participei de vários projetos desses. Era de fato muito gratificante”, reforça.

Müller também destaca a atuação da CertelNet em proporcionar conectividade também no campo. “A CertelNET sempre teve o objetivo de atender as demandas por conectividade, que foram crescendo ano após ano, em toda as cidades onde a Certel possuía associados, levando os seus serviços também para a área rural, tendo um papel importantíssimo na inclusão digital de várias comunidades da área de atuação da Certel”, considera.



JÚLIO RENÊ MÜLLER

Müller opina que a venda da CertelNet para o Grupo Gaúcha Tecpar trouxe investimentos e melhorias aos clientes. “Levando a fibra óptica para inúmeras comunidades do interior dos municípios de atuação, possibilitando assim o acesso aos mesmos serviços e com a mesma qualidade no interior e na área urbana das cidades”, conclui.

“

Importância estratégica

ARQUIVO PESSOAL



ERVINO SCHEEREN

EX-PRESIDENTE DA
CIC TEUTÔNIA E
COMITÊ REGIONAL
DA QUALIDADE

A Cooperativa Certel tem importância estratégica para o desenvolvimento do Vale do Taquari. Refiro-me, primeiramente, à qualidade da energia que ela entrega ao consumidor, pois basta comparar com as empresas concorrentes e ver as inúmeras quedas de energia, fruto de constantes investimentos que a Certel aplica na rede de distribuição, bem como nas subestações e geração. Em segundo plano, saliento o baixo custo da energia entregue ao associado, fruto da boa gestão dos recursos e do modelo associativista.

A longevidade das empresas é fruto da sua cultura, do modelo de gestão, da seriedade com que os gestores administram os recursos e a sucessão responsável. A Certel deixa um legado de boas práticas de gestão e nos momentos de crise soube se reinventar e buscar novos caminhos e voltar ainda mais forte.

Cooperar é viver conexões reais

Em 2016 firmamos parceria com a Cooperativa e hoje, os clientes CertelNet, são Amigo Internet e contam com duas unidades de relacionamento, feitas por pessoas da região.

- Investimentos em fibra óptica
- Velocidade de internet
- Planos de telefonia
- TV a Cabo com mais 160 canais

Parabéns Cooperativa Certel pelos 65 anos de grandes conquistas.

Juntos somos conexão que aproxima e valoriza a gente da nossa terra.



INTERNET



TV A CABO



TELEFONE

Chama a gente

sejaamigo.com.br
0800 645 4200
3762 7474



AMIGO
INTERNET

VIVA
CONEXÕES
REAIS

Rede de lojas: ponto de encontro do associado

DIVULGAÇÃO CERTEL



TAINÁ LEINDECKER

As Lojas Certel oferecem uma diversificada linha de produtos, como móveis, eletrodomésticos e eletroeletrônicos. Além disso, possuem sistemas de climatização e equipamentos para jardim e lazer.

A rede sofreu transformações ao longo dos últimos anos. Na crise de 2013 a 2015, foi necessário ajustar o varejo ao capital disponível. Desse modo, o foco voltou-se para atender com qualidade o associado Certel. “Muito mais do que varejo, a nossa loja é também um ponto de encontro dos associados, um local de atendi-

mento”, afirma o diretor-superintendente, Ilvo Edgar Poersch.

O ano de 2020 teve um reflexo positivo para as lojas. A recessão encontrada nos meses iniciais de pandemia foi superada com um seguido aumento nas vendas. Um crescimento de 10% a 12% era projetado para o período. Entretanto, a partir do mês de maio, as vendas cresceram e 2020 fechou com cerca de 40% a mais em comparação ao ano de 2019.

Ilvo explica esse quadro positivo: “Entram todos fatores, como mais dinheiro na economia, o fato de as pessoas ficarem em casa, o fim das festas... O dinheiro estava em algum

lugar. Muitos investiram no bem-estar, alimentação e poupança. Foi surpreendente”, diz. Uma das metas é manter o varejo da Certel como um dos melhores e mais acessíveis para atender as demandas dos associados.

O vice-presidente, Lauro Baum, comenta a necessidade de aprender a conviver com a pandemia para continuar a progredir em 2021, tomando todos os cuidados necessários. Ressalta também a importância do cooperativismo e da valorização do comércio local para as comunidades. Investir na região significa gerar empregos, renda, qualidade de vida e desenvolvimento socioeconômico.

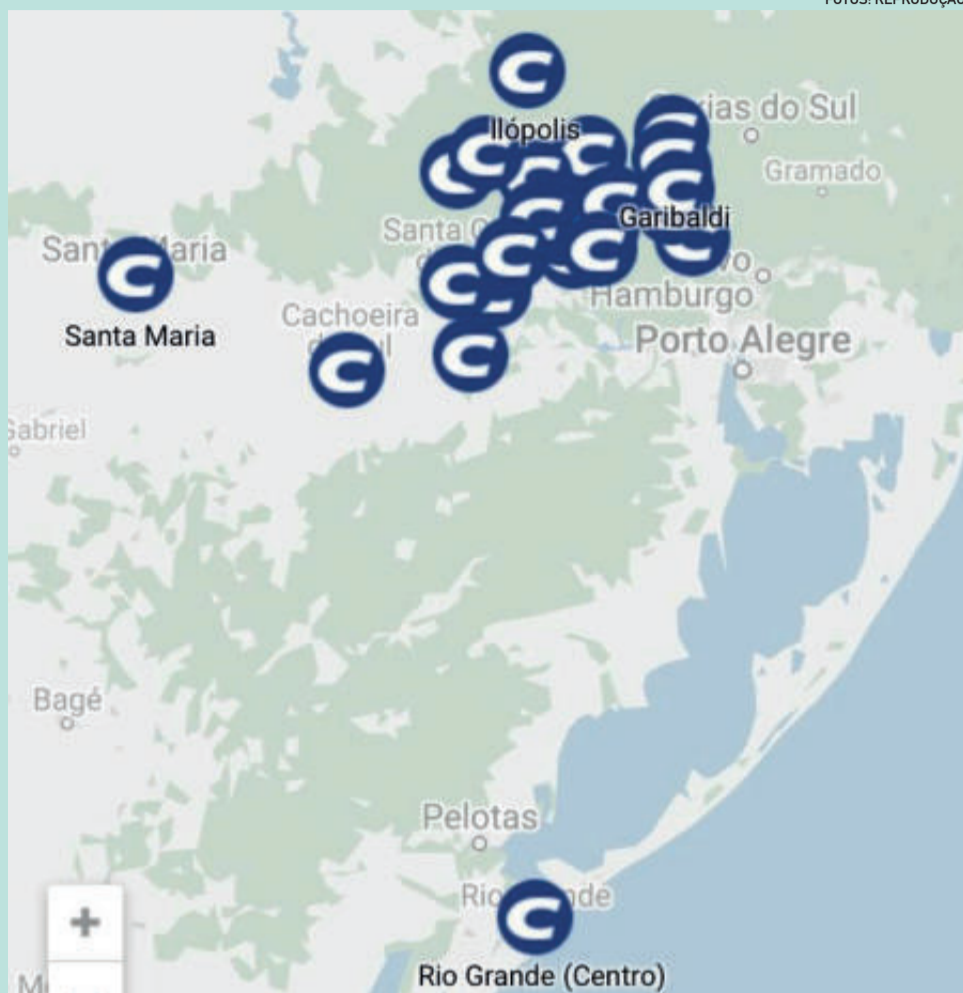
Em Teutônia, cidade-sede da cooperativa, há três lojas físicas localizadas nos bairros Canabarro, Languiru e Teutônia. Ao total, 27 municípios contam com uma Loja Certel. São eles: Teutônia, Westfália, Bom Retiro do Sul, Estrela, Lajeado, Arroio do Meio, Salvador do Sul, Fazenda Vilanova, Garibaldi, Bento Gonçalves, Boqueirão do Leão, Cachoeira do Sul, Carlos Barbosa, Cruzeiro do Sul, Encantado, Harmonia, Ilópolis, Marques de Souza, Passo do Sobrado, Progresso, Rio Grande, Rio Pardo, Santa Clara do Sul, Santa Cruz do Sul, Santa Maria, Venâncio Aires e Barão.

Parabéns **Certel**

A Cooperativa Certel representa a força do cooperativismo. Nos orgulha muito, como instituição CIC Teutônia, estar próximo selando parcerias. Juntas, colaboram com o desenvolvimento de Teutônia e região.

FOTOS: REPRODUÇÃO

DIVULGAÇÃO CERTEL



TELEVENDAS
0800 645 1155

SAC LOJA FÍSICA
0800 722 050

LOJA VIRTUAL

A Loja Virtual da Certel traz facilidades para a escolha dos produtos. Ao acessar o site lojascertel.com.br, é possível conferir as opções com troca garantida.

Compras no site possuem a opção de parcelamento em até dez vezes sem juros. A retirada pode ser feita nas lojas físicas ou por meio de entregas realizadas para todo o Brasil.



SERVIÇOS

A missão das Lojas Certel é contribuir para o desenvolvimento econômico e social das comunidades. Por isso, oferece serviços que proporcionam o bem-estar e a segurança financeira de compradores e associados.

O Consórcio Fácil Certel objetiva formar uma poupança destinada à compra de bens, como móveis duráveis, carros e motos. O consorciado pode ser contemplado mensalmente por lance ou sorteio, de acordo com a disponibilidade financeira do grupo.

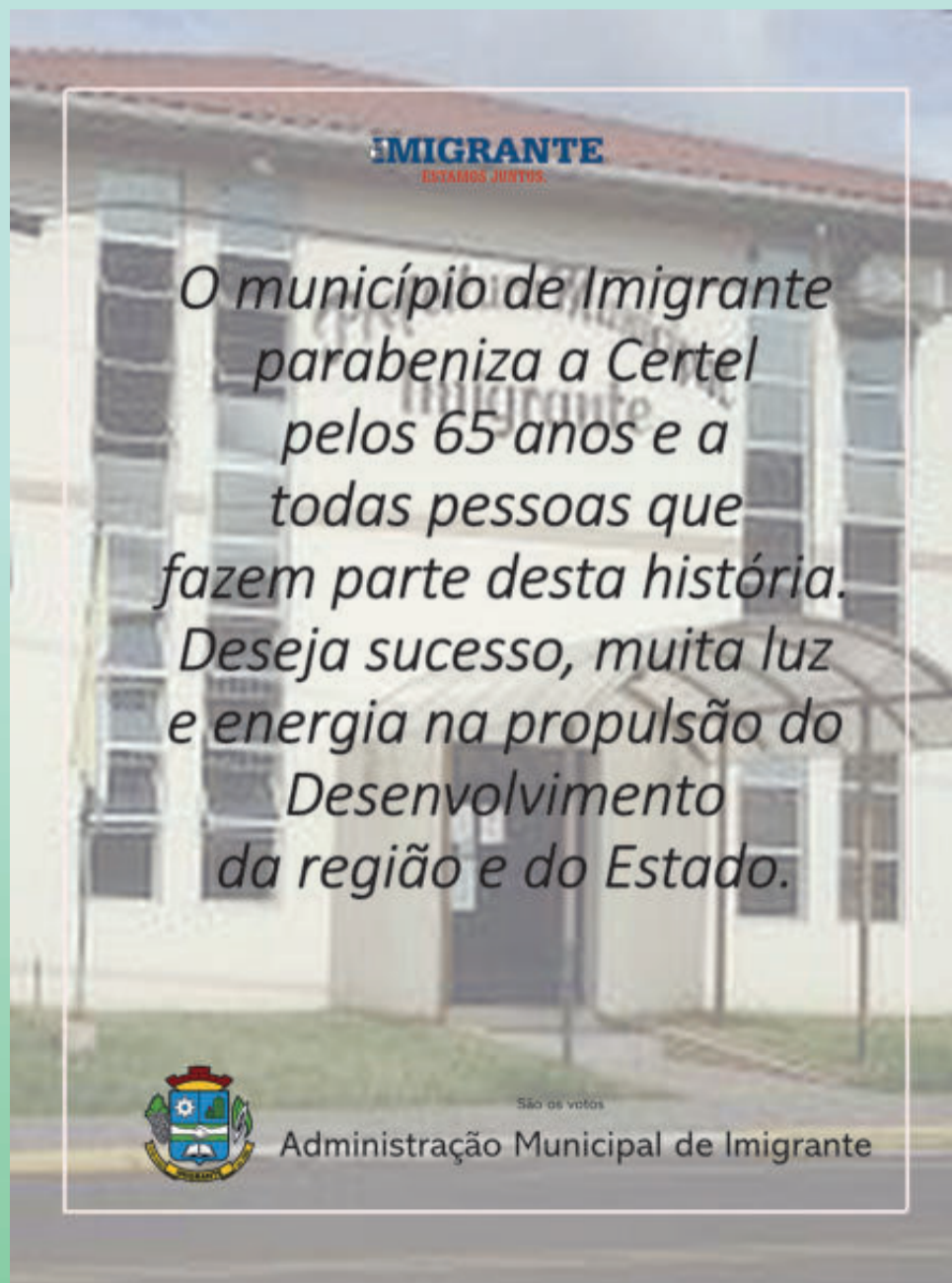
O Seguro da Prestação garante aos clientes tranquilidade com seus compromissos financeiros. Facilita o planejamento de contas pessoais, gera independência de situações momentâneas do mercado e não transfere problemas ou dívidas para familiares.

As lojas também disponibilizam o Crédito Pessoal Certel, no qual o pagamento pode ser realizado em

até 18 vezes e a primeira em até 45 dias após a compra. As empresas parceiras são a Credipar, Via Certa e Losango.

A Garantia Estendida assegura o conserto ou a troca de produtos que apresentem defeitos de fabricação. Proporciona ainda a cobertura de danos após o encerramento da garantia de fábrica.

O Programa Clube Certel permite aos clientes o acúmulo de pontos para obtenção de descontos em novas compras. As lojas também disponibilizam recargas para os celulares de todas as operadoras.



“ Integração com a sociedade

DIVULGAÇÃO



FREDERICO DAHMER

PRESIDENTE DO CONSEPRO DE TEUTÔNIA E VICE-PRESIDENTE DE SERVIÇOS DA CIC TEUTÔNIA

O trabalho desenvolvido pela Certel é sinônimo de qualidade e agilidade, contribuindo para o desenvolvimento local e regional. É uma das principais cooperativas no ramo de energia elétrica do país, referência na sua área de atuação.

As comunidades na área de abrangência da Certel apresentam as melhores condições em energia, o que contribui para o desenvolvimento de negócios e qualidade de vida das famílias. A Certel atende plenamente às necessidades de seus usuários.

Não podemos deixar de agradecer pela parceria que a Certel possui com o Conselho Comunitário Pró-Segurança Pública (Consepro) do município de Teutônia. Essa relação de confiança proporciona melhores condições aos órgãos públicos de segurança do município de Teutônia e, cidades vizinhas, e dessa forma, contribui para a redução dos índices de violência e criminalidade da região.

Da mesma forma, a Certel se mostra parceira constante das ações e eventos desenvolvidos pela Câmara de Indústria e Comércio (CIC). Ao longo dos 20 anos da entidade empresarial, colaboradores da Certel participam das diretorias para enriquecer o trabalho e a representatividade.

Muito do desenvolvimento de Teutônia e região se deve à presença da Certel. O trabalho sério e comprometido garante o sucesso da cooperativa ao longo de seus 65 anos. É um grande exemplo de união de esforços que beneficia a sociedade como um todo, um dos pilares do cooperativismo. Obrigado Certel, vida longa, sempre ao lado dos seus associados, fazendo a diferença. Passos firmes que garantem a sustentabilidade da cooperativa.



“ Diferencial competitivo

ARQUIVO PESSOAL



IVANDRO CARLOS ROSA

PRESIDENTE CIC VALE DO TAQUARI

A Cooperativa Certel representa para a indústria, comércio e serviços de Teutônia e Vale do Taquari um diferencial competitivo, pela qualidade e segurança no fornecimento de energia e também pelo custo mais acessível da energia fornecida em comparação com outras distribuidoras de energia.

O atendimento e a solução dos problemas eventuais no caso de intempéries (temporais) em tempo recorde, minimiza os prejuízos e demonstra toda a capacidade tecnológica dos sistemas de manutenção, utilizando 100% postes de concreto, que são muito mais seguros e duráveis em comparação com outras distribuidoras de energia.

A demonstração que o cooperativismo vem evoluindo e dando conta dos grandes desafios dos novos tempos, de economia globalizada, com uma empresa cooperativa com sede na região, seus associados participam das decisões de investimento e também fiscalizam a implementação, o que tem como resultado uma cooperativa de excelência, com altos índices de satisfação pelos usuários e consumidores de energia.

Para a região passa a ser um diferencial competitivo na hora da decisão dos empreendedores, de onde investir, sempre optarão por regiões com qualidade no fornecimento de energia, segurança, logística favorável, itens que o Vale do Taquari vem aprimorando.

É com imensa alegria e admiração que parabenizamos a CERTEL pelos 65 anos, um ciclo que poucas empresas conseguem atingir.

A nossa homenagem a todos que constroem o dia a dia nesta data tão especial.

Desejamos mais um ciclo de prosperidade e conquistas.

Parabéns CERTEL!



Rumo a 40km de Tunes Entregues

Pedra Branca
ESCAVAÇÕES

www.pedrabrancaescavacoes.com.br

Dalton Pedro Ravanello
DIRETOR

(41) 9 9974-2653

(41) 3077-2932

esc@pedrabrancaescavacoes.com.br

Rua Mário do Amaral, 152
Bairro Alto, Curitiba, PR

“

Orgulho e gratidão

LEANDRO HAMESTER



JONAS RÜCKERT

DIRETOR DO
COLÉGIO TEUTÔNIA

Ao pensarmos na Certel, nosso primeiro sentimento é de orgulho e gratidão. Orgulho pela sua história, pelo empreendedorismo e pela capacidade que seus fundadores tiveram para com a percepção da importância de uma matriz energética que pudesse atender às demandas do desenvolvimento do setor primário e, a posteriori, na potencialização da indústria de transformação, bem como para com o bem-estar e qualificação das vidas a partir dos benefícios gerados para o desenvolvimento de áreas como saúde, educação, comércio e serviços e, é claro, por tudo que significa nos milhares e milhares de lares onde a vida das famílias acontece nos 365 dias do ano.

Gratidão pela dedicação de profissionais passados e presentes, pela visão de futuro a exemplo do incremento de linhas de transmissão, construção de usinas, participação no varejo, na indústria e em tantas frentes onde e quando a excelência dos processos garantem entregas de qualidade e serviços alinhados com os valores e missão da cooperativa.

Neste sentido, pensar na representatividade da Cooperativa em sua região de atuação se dá de forma mais evidente a partir da percepção da partici-

pação da Certel em tantas e distintas frentes, ora nos esportes, ora na saúde, ora no apoio às iniciativas das comunidades e, de forma singular, junto à Fundação Agrícola Teutônia, mantenedora do Colégio Teutônia, na oportunidade de formação de pessoas através de incentivos, programas e bolsas de estudo.

Ao celebrarmos os 65 anos da Certel em um contexto atual em que encontramos uma cooperativa saudável, lúcida e fazendo história naquilo que são seus indicadores e, por consequência, seus resultados, nos cabe observar e entender a importância da governança, de processos e ferramentas de gestão atualizadas para com o processo presente.

Mas, também, da importância do olhar para além dos números e do operacional que está na liderança das pessoas e das ações que tornam a Certel uma referência em nosso contexto de vale, estado e país. Na pessoa do seu presidente, senhor Eri-neo José Hennemann, cumprimentos a todos pela passagem destes 65 anos de histórias e superações. Vida longa à nossa Cooperativa Certel! Que siga sendo luz, clareando caminhos, projetos de vida, empreendimentos e sonhos!

“

A união faz a força

ARQUIVO PESSOAL



MARCOS HINRICHSEN

PRESIDENTE
DA REGIONAL SINDICAL
DO VALE DO TAQUARI

O movimento sindical sempre foi um defensor do cooperativismo. Para nós, a Certel é na prática uma frase muito dita: “a união faz a força”. Representa uma cooperativa comprometida com seus cooperados(as) em todos seus segmentos, mas principalmente na qualidade de fornecimento de energia.

Ainda podemos dizer que a Certel faz uma enorme diferença no desenvolvimento dos municípios onde está inserida, bem como da região. O dinheiro e a geração de trabalho fica aqui aquecendo a economia local e possibilitando oportunidade para muitas pessoas.

Uma história de 65 anos mostra a seriedade do trabalho que esta cooperativa sempre teve, que teve gestão, que se reinventou várias vezes para permanecer na atividade, um exemplo a ser seguido por todos nós. Desejamos vida longa a esta cooperativa, que possa continuar se desenvolvendo, gerando trabalho e renda para o Vale do Taquari. Parabéns a todos e todas que construíram e aos que constroem esta importante história. Abraço da Família Sindical da Agricultura Familiar do Vale do Taquari.

PARABÉNS



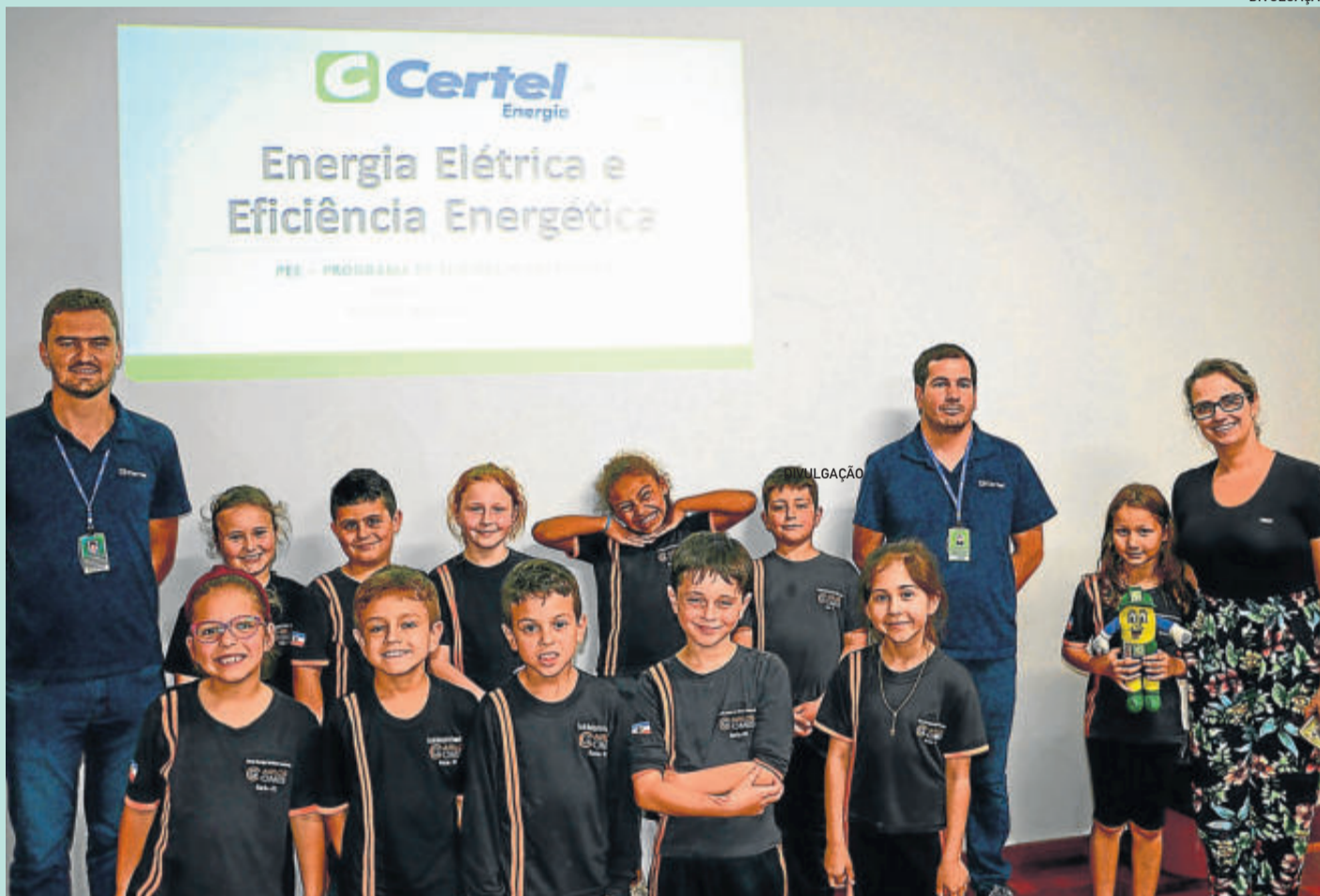
**HÁ 65 ANOS FAZENDO A DIFERENÇA
NA VIDA DAS PESSOAS!**



cerfoxenergia

▶ RESPONSABILIDADE SOCIOCULTURAL

Cooperar para valorizar comunidades



TAINÁ LEINDECKER

O cooperativismo exerce significativa função social. Gera crescimento econômico, contribui com o desenvolvimento regional e proporciona qualidade de vida às comunidades. A Certel coopera com o bem-estar das pessoas através de incentivos a projetos sociais, culturais, esportivos e comunitários na área de atuação.

Em 2010, a Assembleia Legislativa do Estado do Rio Grande do Sul premiou a cooperativa com o Certificado de Responsabilidade Social. O reconhecimento foi obtido pela gestão socialmente responsável, direcionada aos associados, familiares e colaboradores.

RECONHECIMENTOS SOCIAIS

1974: Auxílio pecúlio, com recursos do Fundo de Assistência Educacional e Social;

2011 à 2015: Prêmio Top Ser Humano, da Associação Brasileira de Recursos Humanos;

2012: Selo Referência Estadual do Prêmio Cooperativa do Ano, com o projeto "Concurso Cultural de Aniversário das Lojas Certel";

2005, 2010, 2012 e 2015: Certificado de Responsabilidade Social, da Assembleia Legislativa do Rio Grande do Sul;

2015: Prêmio Top 100 Solidário, do Governo de Estrela;

2018 à 2020: Troféu Empresa Solidária, da Associação de Pais e Amigos dos Excepcionais (Apae) de Teutônia.

iCOM
HIDROMECAÂNICA

Parabéns pelos
65
ANOS

Certel
A água que nos une

Fornecimento para a PCH Cazuza Ferreira
Ponte Rolante, Limpa Grades, Condutos e Hidromecânicos em geral

PROJETOS SOLIDÁRIOS E CULTURAIS

Doações voluntárias são realizadas para as entidades Apae, Bombeiros Voluntários, Liga Feminina de Combate ao Câncer, Associação Protetora dos Animais (Apante) e Conselho Comunitário Pró-Segurança Pública (Consepro) de Teutônia, assim como para os Bombeiros Voluntários de Salvador do Sul e o Conselho Comunitário de Santa Clara do Sul.

Através de doações espontâneas de associados na fatura mensal de

energia elétrica, a campanha Mãos Dadas com a Saúde beneficia diversos hospitais da região. São eles: Ouro Branco, São José, São Salvador, Associação Hospitalar de Marques de Souza, Dr. Anuar Elias Aesse, Comunitário São José e Santa Isabel.

A 2ª edição do evento "Um Sonho de Natal", de Teutônia, também contou com incentivo e patrocínio da Certel. As programações caminhão iluminado do Corpo de Bom-

beiros Voluntários, 1º Festival Internacional de Coros, Passeio Virtual das Lanternas e espetáculos das Orquestras, Corais Municipais e Grupo Tholl levaram cultura e entretenimento para a comunidade.

Com o lema de fazer o bem e ajudar quem precisa, funcionários da cooperativa participaram da Campanha de Doação de Sangue, no mês de novembro do ano passado, ao banco da Hemovale, em Lajeado.

INCENTIVO AO ESPORTE

A Certel é uma grande incentivadora e apoiadora dos esportes. Estimula a qualidade de vida de seus associados e familiares, promovendo interação com a comunidade.

Desde 1997, patrocina o maior campeonato regional de futebol amador, a Copa Certel Sicredi, realizado pela Associação de Ligas do Vale do Taquari (Aslivata). O esporte infantil e juvenil também é incentivado através da Juventus Teutônia, que disponibiliza treinos de futebol de campo, futsal e vôlei para jovens.

EFICIÊNCIA ENERGÉTICA

Desde 2011, a Certel Energia realiza o Programa de Eficiência Energética, regulamentado pela Agência Nacional de Energia Elétrica (Aneel). A iniciativa busca mostrar a importância e os benefícios econômicos e sociais das ações de combate ao desperdício de energia.

O objetivo é transformar o mercado energético e estimular o desenvolvimento de tecnologias e

hábitos racionais e responsáveis. Para isso, propõe a conscientização sobre a adoção de práticas sustentáveis.

Por meio do projeto de Eficiência de Escolas e Pequenos Hospitais, a cooperativa promove a eficiência energética de instituições públicas e filantrópicas, dentre elas escolas e hospitais da região. Lâmpadas e refrigeradores de baixa eficiência são substituídos por mo-

delos mais eficientes. Ademais, palestras são realizadas para conscientizar a comunidade escolar da importância do tema.



INCENTIVO À QUALIFICAÇÃO

Associados e dependentes podem aproveitar o convênio da Certel com instituições de ensino superior e obter descontos na graduação e pós-graduação. Para cursos presenciais, a parceria é com a Faculdade La Salle de Estrela e, para cursos à distância, com a Unopar e Ulbra, ambas de Lajeado, e a Faculdade La Salle.

Descontos nos cursos específicos do SESCOOP são somente para associados. Interessados podem entrar em contato pelo e-mail: comunicação@certel.com.br.

O momento em que vivemos nos motiva a fazer a região ter um novo olhar para a vida. Juntos, aprendemos a fazer os atos mais singelos brilharem novamente.

novos tempos pedem energias renovadas

Novos hábitos surgiram, mas uma coisa não mudou: nossa vontade de tornar a vida das pessoas mais leve e iluminada.

Parabéns Certel pelos seus 65 anos!

MUDE1 HÁBITO

CUIDAR DE VOCÊ. ESSE É O PLANO.



“

Força essencial para produzir

ARQUIVO PESSOAL



LIANE BRACKMANN

PRESIDENTE STR
TEUTÔNIA E WESTFÁLIA

A Certel Energia representa para os agricultores de Teutônia/Westfália uma força indispensável, essencial para a produção de alimentos, que é a energia elétrica.

Não se pensa mais em produzir alimentos: suínos, aves, leite ou hortaliças que necessitam de irrigação, resfriamento, climatização, ordenha, sem ter uma energia de qualidade e um serviço de manutenção em tempo integral.

E esta confiança e segurança a Certel proporciona hoje e para o futuro dos seus associados.

E com isso nossos agricultores apostam, investem, proporcionando aumento de produção, desenvolvimento e mais qualidade de vida para suas famílias.

Dos ensinamentos que a Cooperativa Certel nos proporciona podemos extrair:

- a determinação desde a fundação, daqueles que acreditaram e de todas as equipes durante o período da sua existência, que contribuíram junto a cooperativa;

- de sempre contemplar a grande maioria dos associados em termos de qualidade de energia e serviços;

- o efeito coletivo pela conquista da credibilidade da Certel hoje no contexto regional e estadual.

“

Exemplo de cooperação

ARQUIVO PESSOAL



ROBERTO MÜLLER

PRESIDENTE
DO SITICALTE

Falar em Certel sempre nos lembramos da importância em ter luz, o que somente percebemos na falta dela. Uma região, para haver desenvolvimento, faz-se necessário uma energia de qualidade.

O setor calçadista, se não tiver luz de qualidade, teria que investir em geradores de energia, o que por si só é custo elevado e imagina ligando os geradores o custo seria maior ainda.

Um povo, para ser desenvolvido, necessita se organizar em grupo e sociedade e os fundadores da Certel já viram isso há 65 anos. Esse espírito de cooperação serve de exemplo nos dias de hoje, quando a sociedade infelizmente caminha cada vez mais para o individualismo, do imediato e do retorno em benefício próprio.

Que possamos festejar mais muitos anos com esse espírito cooperativo em luz 30% mais barata. Que os investimentos possam sempre serem feitos de forma preventiva para uma energia de qualidade.



Valorizar as origens, a educação e o cooperativismo são formas de tornar nossa região um lugar cada vez melhor para se viver. Inovar com responsabilidade é estabelecer meios mais sólidos e produtivos para o desenvolvimento da nossa comunidade. Por isso, quando trabalhamos juntos, construímos uma sociedade mais forte e justa.

Celebrar um aniversário também é compartilhar os desafios e as conquistas. É abrir-se para o novo. É sonhar e abraçar o futuro.

**Certel,
parabéns pelos 65 anos!**

 **UNIVATES**

Educação e interesse pela comunidade

NICOLE MORÁS / DIVULGAÇÃO



EVANIA SCHNEIDER
REITORA DA UNIVATES

A Certel ao longo dos seus 65 anos tem contribuído significativamente para o desenvolvimento regional, através dos seus diferentes negócios, mas especialmente na geração e distribuição de energia, pois são inúmeras famílias e organizações beneficiadas.

Uma cooperativa é baseada em 7 princípios que são as linhas orientadoras através das quais levam à prática os seus valores. Dentre estes, gostaria de destacar

dois que na minha percepção estão muito presentes na Certel e considero um dos fatores de sucesso para estar comemorando seus 65 anos, que são: **EDUCAÇÃO, FORMAÇÃO E INFORMAÇÃO e INTERESSE PELA COMUNIDADE.**

A essência cooperativa da Certel transcende o negócio, além de prestar um serviço aos seus associados, a Certel preocupa-se com o seu desenvolvimento e de toda a comunidade.

História e credibilidade

ARQUIVO PESSOAL



CELSO ALOÍSIO FORNECK
PREFEITO DE TEUTÔNIA

vida para a população atendida.

Teutônia tem a alegria de ser a sede de uma cooperativa que carrega em si tanta história e credibilidade. A cooperativa representa geração de emprego e renda para inúmeras famílias. Também representa a indústria, o comércio e os serviços fortes e de qualidade, gerando o desenvolvimento econômico e social nas regiões onde atua. A Certel representa a essência e força do cooperativismo!

Teutônia nasceu e muito se desenvolveu por entender que a união de esforços, a cooperação das pessoas, nos tornam cada vez maiores. A nossa força e pujança são também representadas pelas inúmeras cooperativas aqui instaladas e o espírito cooperativo da nossa população. Nestes 65 anos, temos que parabenizar e reconhecer o trabalho e a dedicação dos associados, dos colaboradores, da direção e todos aqueles que escreveram e que escrevem esta linda história.

Se somos a segunda maior economia do Vale do Taquari e estamos entre as 60 maiores do Estado, muito se deve às nossas cooperativas. E isso não se reflete somente em Teutônia, mas em toda a nossa região, em todos os locais em que os princípios do cooperativismo estão presentes no dia a dia!

Fortalece o esporte

DIVULGAÇÃO



VOLNEI KOCHHANN
PRESIDENTE DA ASLIVATA

Para o futebol amador do Vale do Taquari, a Certel representa o fortalecimento e o crescimento das nossas comunidades e clubes de futebol.

Por meio da parceira passam a se auto valorizar e cada vez mais se cooperar: de um lado as associações esportivas ou clubes sociais integrando os seus associados e simpatizantes, através de atividades sociais e esportivas; e de outro

lado, a cooperativa de energia (Certel).

Além de distribuir energia aos seus associados, viabiliza recursos financeiros para custear os acontecimentos esportivos através de patrocínios já por mais de 20 anos. O ensinamento é o sucesso da cooperativa, pelo comprometimento junto aos seus associados quanto ao atendimento, atingindo o mais alto nível de aprovação.

Parabéns pelos 65 anos!

A Certel é uma das grandes cooperativas que representam e fomentam o desenvolvimento econômico e social em toda a sua área de atuação. São 65 anos de história, concretizando o sonho iniciado pelos primeiros agricultores associados, que na base de pás e picaretas, ergueram uma barragem. Mas, também entenderam que era necessária uma cooperativa, para poderem empreender em sua atividade.

Ao longo desses 65 anos, a Certel foi crescendo e demonstrando sua importância. Os investimentos na qualidade do fornecimento e geração de energia foram constantes e viraram sinônimo de renda e qualidade de

Parabéns Certel pelos 65 anos de atuação e dedicação!

Uma cooperativa ativa, responsável e eficaz como a Certel comemorará muitos aniversários pela frente.

Obrigado pela parceria com o Regional Aslivata de futebol amador desde 1997. Sucesso em mais um ano!

Um abraço caloroso

Associação de Ligas do Vale do Taquari - Aslivata



► FOCO NO MEIO AMBIENTE

Ações sustentáveis vêm desde 1985

TAINÁ LEINDECKER

A Certel Energia possui responsabilidade ambiental e investe em projetos e ações sustentáveis. Consolidada-se como referência na geração de energia limpa. Investe em fontes renováveis, seja na forma hídrica, fotovoltaica ou eólica.

“Somos obrigados a olhar para todas as fontes. Só trabalhamos com energia renovável. Não trabalhamos com térmica, petróleo e carvão e também não pretendemos trabalhar se não for necessário”, comenta o diretor de Geração, Mercado e Comercialização de Energia, Julio Cesar Salecker.

SELO CARBONO NEUTRO

Uma das principais iniciativas sustentáveis da Certel é o selo Carbono Neutro, do Programa Energia Verde em Harmonia Ambiental. Desenvolvido pela cooperativa em dezembro de 2007, possui o objetivo de neutralizar as emissões de carbono na atmosfera.

Incentiva o plantio de mudas de árvores nativas, doadas pela cooperativa, e a adoção de práticas ecológicas por parte de empresas e órgãos públicos. Entidades interessadas em participar devem procurar o Departamento de Meio Ambiente, através do telefone (51) 3762-5566.

VIVEIRO DE MUDAS

A Certel possui um viveiro de mudas nativas para o replantio, disponibilizadas às escolas, empresas e comunidades da região. Incentiva o reflorestamento e a conservação do meio ambiente.

Desde 1985, a empresa promove projetos ecológicos. O primeiro a ser realizado foi a Campanha Verde das Escolas, com a distribuição de mudas de árvores e cartilhas ambientais aos pais, alunos e funcionários.

PEQUENAS HIDRELÉTRICAS

As construções das Pequenas Centrais Hidrelétricas (PCHs) da Certel seguem um plano de conservação do meio ambiente. Ações são realizadas nos locais de instalação das usinas para causar o menor dano possível.

Os programas previstos para a instalação e manutenção das usinas são: Supervisão e Educação Ambien-

tal, Manejo Florestal, Enriquecimento Ecológico, Gerenciamento de Resíduos, Controle de Processos Erosivos e de Monitoramento da Fauna Terrestre e da Qualidade da Água. A execução do plano proporciona segurança para as pessoas e mantém a qualidade ambiental dos locais de instalação das hidrelétricas.

FÓRUM DE COMITÊS DE BACIAS

Em dezembro do ano passado, o diretor Julio Cesar Salecker foi eleito coordenador geral do Fórum Gaúcho de Comitês de Bacias Hidrográficas. A responsabilidade ambiental é fortalecida com o empenho para a manutenção da qualidade dos recursos

hídricos. O Fórum engloba os 25 comitês de bacias existentes no Rio Grande do Sul. O objetivo principal é promover a interlocução entre os grupos e órgãos municipais e estaduais para viabilizar a implantação da Lei Gaúcha das Águas.



FOTOS: DIVULGAÇÃO

USINAS FOTOVOLTAICAS

O investimento inicial de R\$ 80 mil possibilitou a geração de energia limpa e sustentável. Localizada junto à sede administrativa da Certel, em Teutônia, abrange uma área de 204 m².

A usina solar é formada por 78 módulos fotovoltaicos, 400 metros de cabos elétricos, 78 estruturas de fixação ao solo e um sistema de medição. Possui capacidade de gerar mensalmente 2.400 kWh (quilowatt/hora).

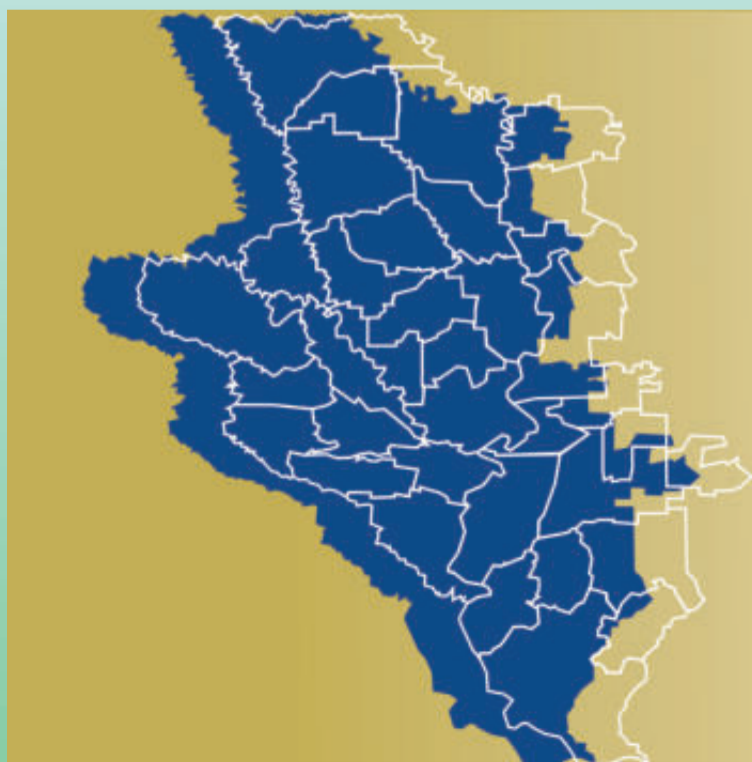
No dia de hoje (19/2), será inaugurada a segunda usina solar em come-

moração aos 65 anos da cooperativa. Instalada junto à subestação de São Pedro da Serra, produzirá 380 quilowatt-pico (kWp).

A Certel pretende constituir um parque gerador de energia elétrica renovável com capacidade instalada de 50 MW até o ano de 2030. As inovações tecnológicas permitem um maior aproveitamento energético em relação a anos anteriores, tornando a energia solar uma possibilidade cada vez mais rentável e benéfica.

A Associação dos Municípios do Vale do Taquari reconhece a importância da energia de qualidade para o desenvolvimento de toda a região.

Parabéns Certel pelos 65 anos, pelo empreendedorismo e investimentos nos municípios do Vale.



ENERGIA EÓLICA

Estudos foram realizados para aprofundar a possibilidade de instalar redes de energia eólica na região. A Certel colaborou para elaborar o atlas eólico do Rio Grande do Sul e, em sequência, o atlas da área de atuação da cooperativa.

Torres de medição apontaram quatro pontos estratégicos, nos quais há disponibilidade de aproveitamento das correntes de ar. Os locais avalia-

dos com maior potencial são os topos dos morros da Linha Berlim (em direção a Harmonia), do Tico Tico (Linha Paissandu) e em São Pedro da Serra.

Os projetos eólicos ainda estão em fase de estudo, pois são recentes e possuem custo elevado. Ademais, o relevo da região não possui muitas planícies disponíveis, fator que dificulta a instalação dos equipamentos necessários.

BIOMASSA

Projetos de geração de energia a partir do aproveitamento de desejos rurais e florestais são desenvolvidos nas propriedades do interior. Essa forma de produção foi debatida no Comitê de Biomassa, no qual representantes da cooperativa se fizeram presentes.

A região possui um alto potencial no setor e a área da Certel já conta com geração a biogás. Entretanto, os recursos financeiros e tecnológicos disponíveis não são suficientes. Seriam necessários muitos investimentos, inviabilizando uma maior produção no momento.

CRUZETAS ECOLÓGICAS

As cruzetas são materiais utilizados em equipamentos de redes aéreas de distribuição de energia. Para preservar o meio ambiente, a Certel investiu na substituição das cruzetas de madeira por poliméricas. São peças ecológicas fabricadas com fibras

naturais oriundas de fontes renováveis. A iniciativa evita o desmatamento e reaproveita resíduos sólidos. A cada mil quilômetros de linha de distribuição, 1,2 mil árvores são preservadas e 375 toneladas de plástico são reciclados.

CONSCIÊNCIA LIMPA

A Certel é uma das empresas envolvidas com a Ação Consciência Limpa. A iniciativa é organizada pelo Conselho Municipal da Agricultura e Meio Ambiente, em parceria com a Prefeitura de Teutônia e demais entidades. Voluntários realizam a cole-

ta de lixo às margens de rodovias do município, com o objetivo de conscientizar a população e prevenir potenciais criadouros de vetores. No ano de 2020, em sua terceira edição, contou também com a ação de descarte consciente de lixo eletrônico.



Qualidade da energia

LUCIANA BRUNE



GERMANO STEVENS

PREFEITO DE IMIGRANTE

A Certel atende algumas localidades do interior de Imigrante, onde além das famílias temos uma grande produção no setor primário. E o fator qualidade na energia é muito importante. A experiência do Município de Imigrante com a Certel e dos relatos que temos dos produtores e famílias abastecidas pela rede são extremamente positivas.

O bom relacionamento cliente-empresa, o pronto atendimento no restabelecimento da energia ou no retorno a ocorrências, que não são constantes, o retorno é dado quase que imediatamente. Essa eficiência é muito relatada para nós.

O que demonstra que há toda uma preocupação da empresa desde a geração da energia até a chegada à casa dos clientes. Neste caminho, há toda uma prevenção para evitar que quedas de energia aconteçam ou que não sejam constantes. Isso nos alegra e demonstra a preocupação da empresa em fornecer qualidade a quem utiliza o serviço dela.

A FORÇA QUE NOS IMPULSIONA É O **COOPERATIVISMO!**

PARABÉNS CERTEL,

pelos 65 anos de cooperação para o desenvolvimento regional.

Sicoob, Somos Feitos de Valores.

SICOOB
São Miguel

Certel 65
A força que nos une

▶ ASSOCIAÇÃO ATLÉTICA CERTEL

Lazer: um diferencial para o associado

TAINÁ LEINDECKER

A Associação Atlética Certel (AAC) é uma ampla área de lazer localizada no Bairro Teutônia - RS. Fundada em 26 de julho de 1974, teve como objetivo inicial de sua existência a promoção do esporte, lazer e reuniões sociais dos funcionários.

Com o passar dos anos, após a construção do ginásio de esportes e do complexo de piscinas na década de 80, abriu suas portas para a comunidade da região, através da venda de títulos patrimoniais.

O associado Afonso Markmann, de Teutônia, frequenta a Associação Atlética desde criança. “Durante minha adolescência, o local era o ápice do verão, ia para lá todos os dias. Com o passar do tempo, passei a frequentar menos, mas ainda vou lá todo verão. Representa diversão e descontração, e a parte das piscinas sempre foi destaque para mim”, comenta.

Em uma área de mais de 56.000 m², dispõe de ginásio poliesportivo, cancha de bochas, quadra de tênis, campo de futebol 7, quiosques, área verde com churrasqueiras e local para camping. O complexo de piscinas conta com bar, sala de jogos, toboágua, piscina adulto e infantil e salão de festas para eventos.

O presidente da AAC, Emerson Palhano, destaca a importância dos

colaboradores. “Em nome da Associação Atlética da Certel, agradeço aos associados e a todos que se doaram, desde a fundação até os dias de hoje, colaborando para a existência e manutenção deste local”, ressalta.

O local pode ser alugado para a realização de esportes e festividades. Já foi palco de diversos eventos socioculturais, tanto para o público interno de funcionários quanto para o público externo. Destaque aos eventos do SITRACOOPER, que reúne mais de 1.000 colaboradores de todas as cooperativas de energia do Rio Grande do Sul.

Em 2020, devido a pandemia, a Certel reduziu as atividades do local para evitar aglomerações. Com a flexibilização dos protocolos municipais, o complexo voltou a receber associados. Todas as medidas de segurança e de distanciamento controlado são adotadas.

A Associação é aberta para visitantes da região, mediante agendamento prévio. As piscinas ficam abertas ao público somente no verão e as demais áreas podem ser utilizadas durante todo o ano.

Pertencer ao quadro social da AAC e usufruir de toda a estrutura ocorre através da aquisição de título patrimonial. As informações podem ser conferidas pelo telefone (51) 3762-4625 ou junto à secretaria da Associação.

FOTOS: ARQUIVO PESSOAL



“*Agradeço aos associados e a todos que se doaram, desde a fundação até os dias de hoje, colaborando para a existência e manutenção deste local*”

EMERSON PALHANO,
PRESIDENTE DA AAC



Energia de qualidade é fundamental para o desenvolvimento dos municípios. Tanto o setor primário quanto a área urbana necessitam desta segurança. Parabéns Certel pelos 65 anos e por ser aliada no crescimento de Colinas.



São os votos

Administração Municipal de Colinas





“ A Associação Atlética Certel representa diversão e descontração, e a parte das piscinas sempre foi destaque para mim”

AFONSO MARKMANN,
ASSOCIADO AAC DESDE 1999



“



LUCIANA BRUNE

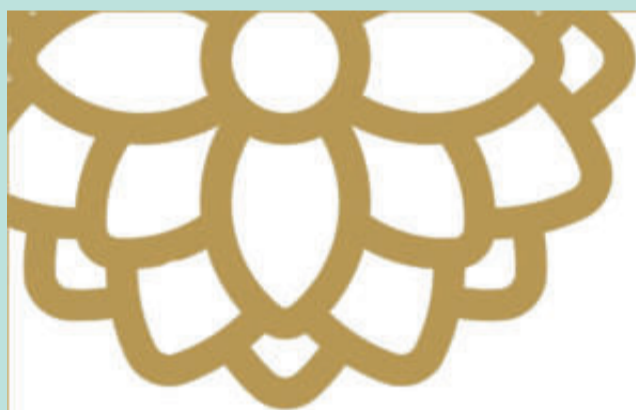
VÂNIA BRACKMANN

PREFEITA DE
POÇO DAS ANTAS

Segurança na infraestrutura

A Certel representa, para Poço das Antas, desenvolvimento, integração e cooperação acima de tudo. Ter uma cooperativa como a Certel representa ter parceria, trabalho sustentável com agilidade e princípio de envolvimento para com as comunidades, através das inovações e ampliações das infraestruturas para os associados. Para Poço das Antas, contar com a Certel Energia representa melhora na infraestrutura, seja ela rural ou urbana, facilitando atrair novos investimentos como indústrias bem como a ampliação da [produção via] integração, onde a energia é de fundamental importância, para a sucessão do jovem na agropecuária.

Uma cooperativa completando 65 anos de existência nos leva a acreditar que a persistência para com a transparência com os associados é de fundamental importância. Poço das Antas se enche de orgulho quando da disponibilidade em falar da parceria com a Certel Energia. Entendemos que na pessoa do presidente, Sr. Erineo, a Certel está muito bem representada e com uma gestão sustentável, que está sendo evidenciada nos balanços apresentados.



“A **Cooperativa Dália Alimentos** parabeniza a Certel pelos 65 anos levando luz e energia positiva a centenas de famílias associadas, sendo muitas delas também associadas à Dália” .

Nossos cumprimentos à **Certel** pelos 65 anos de uma bela e iluminada história.

▶ PRÊMIO LUGARES INCRÍVEIS PARA TRABALHAR

Bem-estar e satisfação profissional transformados em reconhecimento

PALOMA GRIESANG

Desde o início dos anos 2000, a cooperativa Certel recebe reconhecimento pela qualidade do ambiente de trabalho para seus colaboradores. Em 2020, recebeu o Prêmio Lugares Incríveis Para Trabalhar, da Fundação Instituto de Administração (FIA) Business School e do Portal UOL.

A Certel Desenvolvimento e a Certel Energia foram certificadas no quesito "Qualidade no Ambiente de Trabalho". A Certel Energia também ficou entre as 40 empresas mais incríveis para se trabalhar no Brasil, na categoria Empresas de Pequeno Porte, com até 300 colaboradores.

São 582 funcionários somando Certel Energia e Certel Desenvolvimento. Alguns, há anos na empresa, outros mais recentes. Mas, cada um faz sua avaliação sobre o ambiente de trabalho e diz o porquê a Certel é um dos lugares incríveis para se trabalhar.



DIVULGAÇÃO

Certificada

ISO 9001

neo
aluminio

5
ANOS

VOCÊ SE REINVENTA, A NEO VAI COM VOCÊ.

Parceria com dedicação e comprometimento para crescermos lado a lado!

(11) 4891.1226

neocable.com.br

contato@neocable.com.br

neo
cable
Condutores Elétricos

20 ANOS DE HISTÓRIA

Margarete Schneider atua no setor de faturamento de energia e conhece muito bem o ambiente da Certel, afinal são 20 anos. Ingressou na cooperativa no dia 06 de novembro de 2000, trabalhando na Loja Certel de Lajeado e, para ela, a experiência como colaboradora tem sido muito boa. “O meu ambiente de trabalho é muito bom”, afirma.

Cita como características importantes para os funcionários “comprometimento, se dedicar, saber trabalhar em equipe”. Acrescenta que é preciso estar aberto às constantes mudanças. Lembra que ao entrar na empresa deixa o sobrenome de lado e passa a ser “a Margarete da Certel”. “Isso dá uma responsabilidade muito grande”, afirma.

Ao demonstrar estas qualidades, o colaborador tem uma estabilidade.

“Você tem que se comprometer com o que está fazendo. Estar disposto a dar o seu melhor”, reforça.

Quanto ao prêmio recebido pela Certel, avalia que os benefícios recebidos pelos funcionários contam muito nesta conquista. Antes vem o bom e saudável ambiente de trabalho, além do coleguismo. “Temos uma proximidade muito grande com nossos superiores, com o presidente. Podemos ir lá, sentar, conversar. Algo que, eu acho, que em grandes empresas é mais difícil de acontecer”, considera.

Margarete salienta também a valorização recebida, como bolsas de estudo aos colaboradores, e a preocupação da empresa com o bem-estar da equipe. Os colaboradores formam a família Certel. “É a força que nos une. Não somos apenas um número, somos o

colaborador que faz seu papel e soma para a cooperativa crescer. Como ela cresce, nós crescemos junto”, reforça.

Ela opina que ao crescerem juntos, se tornam melhores também para a sociedade. “Porque a Certel tenta trabalhar e buscar o melhor para a comunidade onde está inserida, e este pensamento nós, funcionários, também temos”, avalia. Outra ênfase vai para a transparência dos processos com os funcionários. “Tudo que ocorre nós estamos a par”, afirma.

Além dos diferenciais internos, destaca a preocupação da Certel com o meio ambiente, com o bom fornecimento de energia, com a entrega de produtos de qualidade e com profissionalismo. A busca é por atender os clientes e associados com proximidade, bom atendimento e empatia.



ARQUIVO PESSOAL

Margarete Schneider

MAIS DE UMA DÉCADA DE TRABALHO



ARQUIVO PESSOAL

Fabiano Martins

Fabiano Martins também tem tempo de casa na Certel e pode falar com propriedade sobre o assunto. Atua na cooperativa desde 2007, no setor de Construção e Manutenção de Redes. Para ele, a experiência de 13 anos na empresa tem sido ótima. “É uma empresa que, com certeza, indicaria para qualquer um trabalhar. Me sinto extremamente confortável, pois tenho acesso a qualquer setor, inclusive a presidência, sem nenhuma distinção”, conta.

Ele acredita que o prêmio recebido pela Certel seja resultado, justamente, do tratamento igualitário recebido pelos colaboradores. “A forma como somos

ouvidos e tratados, o bom relacionamento entre todos e o acesso tanto a pessoas como às informações”, avalia. Para Martins, “de todas as empresas que trabalhei, a Certel se encontra acima da média em relação a visão, missão e a política de qualidade”, pontua.

Martins também acompanhou a evolução da Certel nestes anos. Segundo ele, o trabalho só melhorou. “A Certel sempre busca a melhoria em novos equipamentos e tecnologias para facilitar nosso dia a dia. Existe sempre uma melhoria contínua para seus colaboradores, com isso, o trabalho torna-se mais seguro e com maior eficácia”, conclui.



REPRODUÇÃO

Parabéns à **Certel** pelos 65 anos de comprometimento, responsabilidade e dedicação de todos estes anos.

Uma cooperativa que garante energia com segurança para milhares de famílias da região comemorará ainda muitos aniversários!



▶ PRÊMIO LUGARES INCRÍVEIS PARA TRABALHAR

NOVAS HISTÓRIAS

Enquanto alguns tem décadas de experiência e história para dividir, outros iniciam seu trabalho na Certel. Diego Arthur Broenstrup iniciou sua trajetória na cooperativa em março do ano passado, no Setor de Segurança do Trabalho. Mesmo com o pouco tempo, já avalia a experiência como extraordinária. “Pois temos todo suporte necessário que um funcionário necessita, treinamento, coleguismo, informação”, explica.

Acredita que a premiação se deve ao investimento e à valorização da cooperativa na inteligência do funcionário. “Esses são alguns dos fatores determinantes para a Certel se tornar incrível. Temos organização para exercer as nossas atividades, em que cada setor sabe desenvolver sua tarefa com excelência”, avalia.

Para Broenstrup, o principal diferencial da Certel é a transparência. “A Certel constantemente atualiza seu funcionário sobre investimentos, notícias, futuro, etc. É um diferencial que poucas empresas têm, isso deixa o colaborador motivado a continuar fazendo parte de uma empresa gigante”, afirma.

Destaca também a preocupação da cooperativa com a segurança dos funcionários. “Fazendo com que cada colaborador possa chegar em casa e rever sua família após o término de expediente”, reforça.

Antes mesmo de trabalhar na Certel, ele já admirava a cooperativa. “Tive a satisfação de mobiliar meu apartamento com produtos da loja, antes mesmo de me tornar funcionário da empresa”, conta. Outro fator que gera admiração é o rápido reestabelecimento da ener-

gia elétrica após um temporal, por exemplo. “Tenho o prazer de receber a energia da Certel desde o dia que nasci, na cidade de Teutônia. Estando dentro da empresa vejo o quanto é comprometida com os diversos produtos que disponibiliza”, pontua.

ARQUIVO PESSOAL



Diego Arthur Broenstrup

EVOLUÇÃO PELOS OLHOS DOS COLABORADORES

Há 20 anos na empresa, Margarete acompanhou muitas evoluções da cooperativa. “Evoluiu na questão da tecnologia, no fornecimento de energia com mais qualidade”, conta.

Cita a expansão da atuação, com novos ramos, como a artefatos de cimento e as novas usinas hidrelétricas. “Foi agregando

mais à empresa”, complementa. E tudo se transformou rapidamente. “A empresa tem que estar atenta às mudanças e entregar um serviço de excelência. Foi o que a cooperativa fez e é o que ela faz”, considera.

Margarete percebe a evolução para os funcionários, que puderam estudar e evoluir profissio-

nalmente. “Foram surgindo oportunidades. Quando você entra sabe o caminho que tem que trilhar para chegar no objetivo, porque as oportunidades existem, basta querer, estar apto e se dedicar”, aponta. Essa evolução também contribui para desempenhar um bom papel e colaborar com os bons serviços da cooperativa.

“ Inovação

A Certel tem um papel fundamental para o Vale do Taquari, pois entrega um dos serviços vitais para o desenvolvimento da região, que é a energia elétrica. O Vale se destaca pela diversidade econômica, principalmente no setor de alimentos. O que torna o segmento da energia ainda mais importante para a economia se desenvolver de maneira segura e, conseqüentemente, oportunizar emprego e renda à região. Além disso, a Certel é uma referência de cooperativismo que dá certo, gerando resultados importantes em conjunto com seus associados.

Os 65 anos da Certel são um exemplo de perseverança, trabalho em conjunto, respeito ao cliente e gestão profissionalizada. Quando uma organização, seja ela pública ou privada, tem como foco o bem coletivo os

resultados tendem a ser mais consistentes. Apesar dos desafios nesta longa caminhada, a Certel se manteve firme e forte e hoje é referência em cooperativismo por acreditar na importância de oferecer serviços de qualidade, manter bons relacionamentos e estar em constante inovação e adaptabilidade no mercado em que atua.

RAFAEL SIMONIS / DIVULGAÇÃO



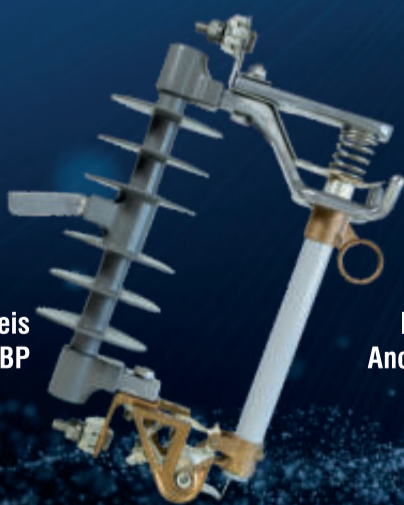
PAULO KOHLRAUSCH

PREFEITO DE SANTA CLARA DO SUL
PRES. DA AMVAT

B BALESTRO

GARANTIA DE QUALIDADE!

Chaves Fusíveis Poliméricas CHBP



Isoladores Poliméricos de Ancoragem e Suspensão IBP



Para-raios Poliméricos de Distribuição PBP



Parabéns CERTEL, pelos 65 anos.

PRODUTOS PARA LINHAS DE TRANSMISSÃO E DISTRIBUIÇÃO
CONSULTE TODA NOSSA LINHA DE PRODUTOS
balestro.com.br | balestro.industria



“

Restabelece de forma rápida

O cooperativismo sempre esteve muito presente em Westfália. A Certel, por exemplo, tem sido parceira do poder público em diversas ocasiões e iniciativas, e, por isso, temos muito a agradecer. Além disso, presta um serviço de excelência no fornecimento de energia elétrica para todo o Município, tanto no Centro quanto no interior, jamais deixando nossos moradores desassistidos.

Nossa gratidão à cooperativa pelo serviço prestado ao nosso Município e demais cidades de abrangência. A Certel é referência no Estado pelo excelente serviço prestado, de forma especial no reestabelecimento de energia em curto espaço de tempo. Saber que a cooperativa é da nossa região e atua diretamente em Westfália é motivo de orgulho para todos nós.

A história da Certel foi construída a muitas mãos. Nesse sentido, o cooperativismo e o trabalho em equipe foram fundamentais para a cooperativa chegar ao patamar que hoje está. Além disso, a dedicação em prol das comunidades, bem como de seu desenvolvimento, também é uma característica marcante nesta história de sucesso, que merece todo nosso reconhecimento.

65 anos é, sem dúvidas, um marco importante. Nosso agradecimento à Certel por contribuir, também, com o desenvolvimento da nossa cidade, desde a sua emancipação e instalação,

fornecendo energia elétrica de qualidade. Que, juntos, possamos seguir trilhando o caminho do desenvolvimento de Westfália e, conseqüentemente, da região do Vale do Taquari.

Parabéns à cooperativa pela trajetória de 65 anos. De forma especial, parabéns a todos aqueles que escreveram e escrevem o seu nome na história da nossa Certel. Nosso reconhecimento e gratidão!

ARQUIVO PESSOAL



**JOACIR ANTÔNIO
DOCENA**
PREFEITO DE WESTFÁLIA

“

Símbolo do cooperativismo

A Certel é um símbolo da importância e da grandiosidade do cooperativismo no Vale do Taquari. A cooperativa é uma das responsáveis pelo desenvolvimento do nosso Vale, porque tem sua origem na área de oferta de energia elétrica, e sem energia seria impossível que nossas empresas e nossos negócios crescessem, e também que nossas residências pudessem funcionar.

Sempre prestou serviços de qualidade e com excelência ao longo destes 65 anos, sempre olhando à frente e buscando projetos que garantam ao futuro de Lajeado e região a continuidade deste trabalho. Neste sentido, a empresa também cresceu e ampliou a atuação para outras áreas, como a rede de lojas.

Além disso, é uma empresa que reúne milhares de cooperados, cumprindo assim um relevante papel social ao integrar estas famílias, e também ao oferecer oportunidades de emprego para seus colaboradores, contribuindo assim para a geração de renda na nossa região. Estes diversos papéis desempenhados pela cooperativa nos enchem de orgulho e nos fazem perceber cada vez a mais a força e a relevância do cooperativismo para a nossa região.

Com todas as mudanças que o mundo tem vivenciado ao longo dos últimos anos e o rápido desenvolvimento de novas tecnologias, especialmente nesta última década, chegar aos 65 anos deve ser celebrado como uma grande conquista para uma empresa.

Alcançar este número indica que a Certel tem princípios claros, atuação focada, cuidado com o uso de seus recursos, preocupação com manter-se atualizada e sempre preservando o bom relacionamento com os seus cooperados.

São ensinamentos importantes e que muito contribuíram para que a cooperativa chegasse aonde chegou com a solidez de que desfruta hoje. Que estes princípios se mantenham ao longo dos anos para que possamos seguir contando com a parceria, os empregos e a renda proporcionados pela Certel para todo o nosso Vale do Taquari.

ARQUIVO PESSOAL



MARCELO CAUMO
PREFEITO DE LAJEADO

GEOCENTER + CERTEL

Há 25 anos juntas fazendo história



**Geo
center**
ESTUDOS EM MEIO AMBIENTE

www.geocenterconsultoria.com.br



Parabéns Certel pelos 65 anos

Chegamos aos **65 anos**

com abastecimento energético cada vez mais confiável e resolutivo. Juntamente com o varejo, a geração e a fábrica de artefatos de cimento, exercemos uma função muito importante para o desenvolvimento socioeconômico e ambiental, sendo um agente propulsor de muitas conquistas.



 [certelcooperativa](https://www.facebook.com/certelcooperativa)

 [@certelcooperativa](https://www.instagram.com/certelcooperativa)

 0800 5106300

 [/company/certel/](https://www.linkedin.com/company/certel/)

 [Certel Cooperativa](https://www.youtube.com/CertelCooperativa)

 **Certel**

A força que nos une

65
ANOS