



70 anos

SÁBADO, 21 DE FEVEREIRO DE 2026

CADERNO ESPECIAL

GRUPO POPULAR

Passado sólido, futuro sustentável

Ao completar sete décadas de história, a Certel reafirma sua essência cooperativista e o compromisso com o desenvolvimento regional. Nascida do esforço coletivo para levar energia às comunidades, a cooperativa evoluiu com inovação, sustentabilidade e proximidade com seus associados. Este caderno especial resgata conquistas, apresenta desafios e projeta o futuro de uma trajetória construída por muitas mãos, sempre com o propósito de impulsionar vidas e comunidades.



FOLHA POPULAR

CERTEL 70 ANOS

Energia que impulsiona vidas e comunidades de Teutônia para o futuro

O desejo por mudança e desenvolvimento deu origem a uma das mais importantes cooperativas de infraestrutura do país. Em uma pequena vila do interior gaúcho, a falta de energia elétrica mobilizou sonhos coletivos que resultariam, décadas depois, na consolidação da Certel como referência regional e nacional.

A história começa com a determinação de Reinoldo Aschebrock, nascido em Linha Frank, Teutônia, em 1908.

Ainda jovem, ele estudou eletricidade por conta própria e aplicou o conhecimento em uma microssina hídrica familiar. O projeto de levar energia à comunidade parecia distante, mas o espírito cooperativo transformou o impossível em realidade.

No início da década de 1950, o fornecimento elétrico era limitado nas cidades e quase inexistente no meio rural. Liderados por Reinoldo, moradores ergueram barragens, instalaram postes e conectaram cabos com trabalho manu-

al intenso. O esforço coletivo permitiu que, em 24 de janeiro de 1950, a primeira usina entrasse em operação, iluminando residências e inaugurando uma nova etapa de desenvolvimento local.

A necessidade de ampliar o atendimento levou à criação da cooperativa. Em 19 de fevereiro de 1956, nascia oficialmente a Certel, consolidando a união entre energia e associativismo. O modelo permitiu expandir redes, fortalecer comunidades e estabelecer bases sólidas para crescimento contínuo.


FOLHA POPULAR


Grupo Popular
RÁDIO - JORNAL - REVISTA - MÍDIAS DIGITAIS

Propriedade

Folha de Teutônia – Gráfica e Editora Jornalística Ltda
CNPJ 90.240.235/0001-43
Desde 1º/05/1985

Sócios-diretores

Nanci Brune, Sílvio Brune e Lucas Leandro Brune

Textos

Anderson Lopes
Camille Lenz da Silva
Lucas Leandro Brune
Luis Augusto Huppes
Thiago Maurique

Responsabilidade técnica

Lucas Leandro Brune
Jornalista Profissional Diplomado (MT/DRT-RS nº 14.333)

Comercial

Lucas Leandro Brune
Luciana Brune
Luís Roberto Closs
Nardi Bloemker

Diagramação

Gustavo Tomazi

Tiragem do caderno

2.500 exemplares

SEDE

Rua Senhor dos Passos, 441
Bairro Languiru
Teutônia/RS
Caixa Postal 13
CEP 95890-000

Telefone

(51) 3762-2440

Crescimento e desenvolvimento

Nas décadas seguintes, a cooperativa ampliou serviços, abriu filiais, criou canais de comunicação com associados e expandiu sua área de atuação. Benefícios sociais, como auxílio pecúlio, e iniciativas de informação, como jornal impresso e programa de rádio, reforçaram a proximidade com a comunidade. O avanço institucional acompanhou transformações do setor elétrico brasileiro e exigiu adaptação regulatória, modernização administrativa e separação de atividades.

O século XXI marcou uma fase de grandes investimentos em geração própria. Hidrelétricas, subestações e, mais recentemente, usinas fotovoltaicas consolidaram a busca por energia limpa, sustentável e acessível. Projetos estruturantes, como a hidrelétrica Vale do Leite, ampliam a capacidade de atendimento e reforçam a autonomia energética regional.

Hoje, com quase 80 mil associados, a Certel mantém o propósito original: levar energia confiável e

promover qualidade de vida. A cooperativa acompanha avanços tecnológicos, investe em inovação e fortalece a relação com as comunidades onde atua.

Ao completar sete décadas, a trajetória confirma que cooperação gera desenvolvimento duradouro. Sob o slogan “Certel – impulsionando vidas e comunidades”, passado, presente e futuro se conectam pela mesma essência: transformar energia em bem-estar coletivo e crescimento regional sustentável.

Agricultores ergueram pás e picaretas para construir a barragem da primeira hidrelétrica



CERTEL 70 ANOS

ILUMINANDO HISTÓRIAS,
CONECTANDO PESSOAS E
IMPULSIONANDO O
DESENVOLVIMENTO DA
NOSSA REGIÃO.

Para a Mondial Veículos, é uma honra fazer parte dessa caminhada, contribuindo há anos com soluções em mobilidade e serviços para o fortalecimento da cooperativa.



Caminhões
Ônibus

**Mondial
Veículos**

LAJEADO

(51) 3710-5700

BR 386 Km 346,
nº 1753 | Alto do Parque

SANTA CRUZ DO SUL

(51) 37105705

RSC 287 km 101,
pavilhão | Linha Santa Cruz



LINHA DO TEMPO DA CERTEL

PRÉ-COOPERATIVA

▶ **24/01/1950**

Entra em funcionamento a primeira usina hidrelétrica da localidade, com 75 kVA, levando energia à então Vila de Teutônia.

APÓS A FUNDAÇÃO

▶ **19/02/1956**

Fundação da Cooperativa de Eletricidade Rural de Teutônia Ltda. (Certel), tendo Reinoldo Aschebrock como primeiro presidente.

▶ **1966**

Instalação de loja de material elétrico em Teutônia e transição na presidência, com Ewaldo Ahlert assumindo interinamente.

▶ **20/10/1966**

Assembleia Geral Extraordinária e eleição de Wilmuth Gunter Richter para a presidência.

▶ **03/1971**

Egon Édio Hoerlle assume a presidência; cooperativa possuía 584 sócios.

▶ **04/1975**

Ampliação da área de atuação aprovada em assembleia; cooperativa alcança 6.766 associados ao final do ano.

▶ **03/1977**

Lançamento do jornal institucional "Jornal Choque" e inauguração do Centro Administrativo.

Parabéns
Certel
 por seus
70 anos!



📍 **R. Walmir Henrique Johan, 93**
 Floresta, Lajeado/RS - CEP: 95902-260
 Telefone: 51 9 9579 0659
 📷 📱 toyotec.lajeado





▶ **27/03/1980**

Alteração do nome para Cooperativa Regional de Eletrificação Teutônia Ltda. – Certel.

▶ **06/12/2002**

Inauguração da Hidrelétrica Salto Forqueta e da Subestação de Canudos do Vale, maior investimento da história até então.

▶ **27/10/2005**

Inauguração da Hidrelétrica Boa Vista, no Arroio Boa Vista, após repotencialização.

▶ **09/2007**

Aprovação, em assembleia, da criação da Certel Energia e Certel Desenvolvimento; nova estrutura entra em vigor em 01/05/2009.

▶ **07/2013**

Inauguração da Hidrelétrica Rastro de Auto, ampliando a geração própria.

▶ **19/02/2016**

Inauguração da Hidrelétrica Cazua Ferreira, em comemoração aos 60 anos da cooperativa.



Parabéns Certel!

70 anos que iluminam caminhos!

São décadas de trabalho, cooperação e energia que fortalecem o presente e impulsionam o futuro.

Que este novo ciclo siga sendo de conquistas, evolução e realizações.



DIVULGAÇÃO



LUCAS LEANDRO BRUNE

▶ **19/02/2020**

Assinatura do termo de cooperação para construção da Hidrelétrica Vale do Leite, no Rio Forqueta.

▶ **19/02/2021**

Instalação de nova usina fotovoltaica em São Pedro da Serra e comemoração dos 65 anos da Certel.

▶ **24/08/2022**

Anúncio da construção da Hidrelétrica Bom Retiro, junto à barragem eclusa.

▶ **05/2024**

Ações históricas na maior catástrofe ambiental da história gaúcha e brasileira.

▶ **27/05/2025**

Retomada das operações na Hidrelétrica Salto Forqueta, após recuperação da estrutura avariada pela enchente de maio de 2024.

▶ **27/08/2025**

Certel dá início às obras na Hidrelétrica Vale do Leite.

Parabéns, Certel!

São 70 anos de história contribuindo para o desenvolvimento das comunidades.

Nós, da **Sicredi Ouro Branco RS/MG**, parabenizamos o trabalho realizado com dedicação ao longo dessas décadas e desejamos ainda mais prosperidade, para seguirmos construindo juntos uma sociedade cada vez mais cooperativa e sustentável.

É ter com
quem contar.





TRANSFORME SUA ESCOLHA EM IMPACTOS POSITIVOS

ESCOLHA O COOP

Quando você opta por produtos e serviços de cooperativas, além de qualidade e preço justo, você impulsiona o desenvolvimento local, gera oportunidades e fortalece a sua comunidade.

QUER FAZER UMA ESCOLHA COM IMPACTO POSITIVO? É SÓ PROCURAR PELO CARIMBO SOMOSCOOP.

➤ Procure pelo carimbo

somos.coop.br



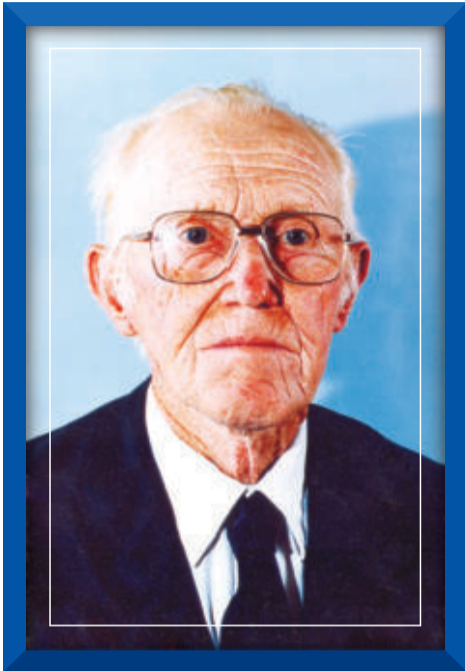
SAIBA MAIS:




SistemaOcergs
OCERGS | SESCOOP/RS | ESCOOP



GALERIA DOS PRESIDENTES



**Reinoldo
Aschebrock**

19/02/1956
até 1966*



**Wilmuth
Gunter Richter**

20/10/1966
até fevereiro de 1971



**Egon
Édio Hoerlle**

Março de 1971
a março de 2014



**Erineo
José Hennemann**

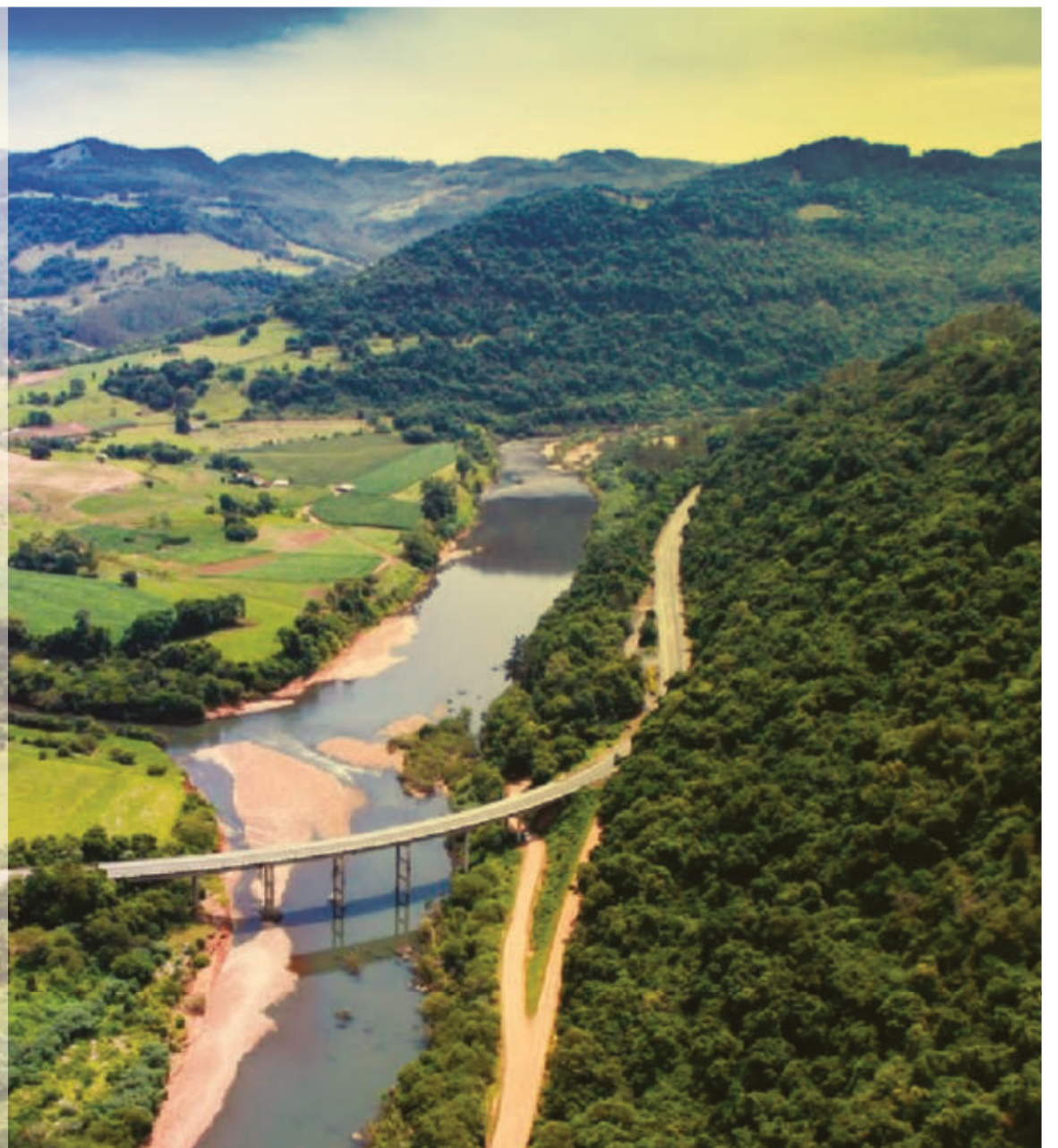
Março de 2014
em diante

* Em 1966, por alguns meses até a nova eleição, Ewaldo Ahlert exerceu interinamente a presidência.

**Marques de Souza
celebra os 70 anos
da Certel, energia
que impulsiona o
desenvolvimento,
fortalece a economia
e ilumina o futuro da
nossa comunidade.**

**Há 70 anos, a Certel
conecta progresso e
segurança em Marques
de Souza, porque
desenvolvimento
sustentável começa
com energia confiável.**

Parabéns Certel!





**70 anos iluminando
o desenvolvimento
da nossa região.**

A **Weiland Toyota** parabeniza a **Certel Energia** pelos seus **70 anos de história**, compromisso e desenvolvimento. Energia que move cidades. Energia que constrói o futuro.



TODA A LINHA
TOYOTA
AGORA COM ATÉ
10 ANOS
DE GARANTIA

VEÍCULOS A PARTIR DE 2020



WEIAND
TOYOTA
FEST

**PRODUÇÃO RETOMADA
COM FORÇA TOTAL!**

***OFERTAS PRORROGADAS PARA FEVEREIRO**

VISÃO DOS GESTORES MUNICIPAIS

O que a atuação da Certel representa para o município?

A atuação da Certel representa uma parceria sólida e de longo prazo, marcada pela prestação de serviços de energia com qualidade, atendimento próximo à comunidade e investimentos em inovação e sustentabilidade. Essa atuação fortalece os vínculos com os associados e apoia o desenvolvimento local de forma ética e cooperativa.

Qual a importância da cooperativa para o desenvolvimento regional?

A cooperativa contribui diretamente para o desenvolvimento regional ao fortalecer a infraestrutura energética e econômica, gerar empregos e promover o cooperativismo como modelo de crescimento coletivo. O reconhecimento pela excelência em gestão e pelo impacto social e ambiental reforça o papel da Certel na melhoria da qualidade de vida dos municípios atendidos.



Renato Airtom Altman

Prefeito de Teutônia

O que a atuação da Certel representa para o município?

A Certel atua de forma estratégica em Lajeado, atendendo cerca de 22 mil associados e ampliando sua presença por meio de serviços e parcerias com o poder público. A cooperação na manutenção da iluminação pública e o investimento na construção de uma sede operacional no município reforçam a agilidade no atendimento, a segurança e a capacidade de resposta, especialmente em situações emergenciais, demonstrando confiança no potencial da cidade.

Qual a importância da cooperativa para o desenvolvimento regional?

Ao longo de seus 70 anos, a Certel possibilitou o acesso à energia elétrica, base para o crescimento econômico e social da região. Os investimentos em redes, usinas, tecnologia e serviços criam condições para o desenvolvimento regional, tornando a cooperativa parte fundamental da história e do progresso de Lajeado e do Vale do Taquari.



Gláucia Schumacher

Prefeita de Lajeado

homenagem
ITAIPU
TRANSFORMADORES

PARABÉNS, CERTEL.
Há 70 anos unindo forças,
cooperativismo e progresso.

Certel
A força que nos une

sabe itaiputransformadores.com.br

Parabéns CERTEL!

70 anos construindo mais do que redes de energia,
construindo desenvolvimento, confiança e futuro.



Temos orgulho de fazer parte dessa trajetória, construindo uma parceria sólida e consistente, baseada na confiança e em um propósito compartilhado, celebrando os 70 anos da CERTEL e uma história que inspira e segue iluminando o futuro.



neocable
Condutores Elétricos



35
ANOS

A **Neocable** produz a linha completa de **cabos elétricos de alumínio**, homologados nas maiores concessionárias de energia do país, com garantia de 5 anos em todos os produtos.

Porque parcerias duradouras se constroem com qualidade e confiança.



VISÃO DOS GESTORES MUNICIPAIS

O que a atuação da Certel representa para o município?

Para São Pedro da Serra, contar com um fornecimento de energia confiável e de qualidade é essencial para o desenvolvimento econômico e social. O trabalho da Certel contribui diretamente para a atração de investimentos, o fortalecimento da economia local e a geração de empregos. Além disso, a cooperativa se destaca pelo atendimento ágil, proximidade com a comunidade e investimentos em sustentabilidade, o que reforça a confiança e o orgulho da população em ser atendida por uma cooperativa eficiente.

Qual a importância da cooperativa para o desenvolvimento regional?

A Certel exerce papel estratégico no desenvolvimento regional ao fortalecer cadeias produtivas e promover a integração entre os municípios atendidos. Os investimentos contínuos em infraestrutura, tecnologia e energia de qualidade criam um ambiente favorável a novos negócios, garantindo segurança aos associados e impulsionando o crescimento sustentável da região.



Luiz Augusto Hartmann

Prefeito de São Pedro da Serra

O que a atuação da Certel representa para o município?

A atuação da Certel representa segurança, desenvolvimento e qualidade de vida para o município de Barão. Ao longo de seus 70 anos, a cooperativa teve papel decisivo na consolidação da infraestrutura energética, criando condições para o crescimento do meio rural, do comércio e da atividade produtiva local.

A presença da Certel garante fornecimento confiável, atendimento próximo e um modelo de gestão que valoriza o associado, fatores que impactam diretamente a atração de investimentos, o aumento da produção e a geração de oportunidades para a população.

Qual a importância da cooperativa para o desenvolvimento regional?

A Certel tem importância estratégica para o desenvolvimento regional por atuar de forma integrada aos municípios e reinvestir na própria comunidade. O modelo cooperativista fortalece a economia local, estimula a participação coletiva e contribui para um crescimento sustentável.

Ao longo dessas sete décadas, a cooperativa auxiliou na modernização do campo, no fortalecimento do comércio e no suporte à indústria, refletindo diretamente na melhoria da qualidade de vida em toda a região.



Jefferson Schuster Born

Prefeito de Barão

O que a atuação da Certel representa para o município?

A Certel representa um serviço de energia confiável, com agilidade na solução de demandas e proximidade com a comunidade. A cooperativa é fundamental para o desenvolvimento social e econômico do município, atendendo desde a produção primária até a indústria, o comércio e os serviços, além de ser uma parceira constante da Administração Municipal.

Qual a importância da cooperativa para o desenvolvimento regional?

A cooperativa tem papel decisivo no desenvolvimento regional ao garantir infraestrutura energética de qualidade, condição básica para o crescimento das cidades. Ao longo de sua trajetória, a Certel contribuiu para o fortalecimento econômico dos municípios e para a integração regional, sempre com foco no cooperativismo e no desenvolvimento coletivo.



Glicério Ivo Junges

Prefeito de Poço das Antas



Desde 1989, o Grupo Popular é carregado com a energia da Certel.

Uma trajetória de 70 anos conduzida com seriedade, valentia e excelência.

A Cooperativa Certel é a prova do quanto a união empreendedora transforma e evolui a realidade regional.

Parabéns pelos 70 anos!

Nosso abraço embalado pela melhor energia!

Grupo Popular
RADIO - JORNAL - REVISTA - MÍDIAS DIGITAIS

O tempo em que vivemos nos convida a desacelerar.

A olhar com mais atenção para o que realmente importa. A entender que cuidar também é estar presente.

O cuidado se transforma com o tempo.

Mudam as rotinas, mudam as prioridades. Mas permanece a mesma essência: cuidar da vida das pessoas com respeito, acolhimento e compromisso todos os dias.

**Parabéns Certel,
pelos seus 70 anos!**

Unimed sempre contigo.

Unimed 
Vales do Taquari
e Rio Pardo/RS

VISÃO DOS GESTORES MUNICIPAIS

O que a atuação da Certel representa para o município?

A atuação da Certel tem papel fundamental no desenvolvimento de Westfália, garantindo fornecimento de energia elétrica confiável e de qualidade. A inexistência de registros de desabastecimentos prolongados contribui diretamente para a eficiência produtiva das indústrias, do comércio e do setor primário, que representa mais de 60% da economia local. Esse desempenho é resultado do trabalho conjunto dos produtores, empresários e da equipe da cooperativa, fortalecendo o orgulho da comunidade em contar com um serviço seguro e eficiente.

Qual a importância da cooperativa para o desenvolvimento regional?

A Certel é uma parceira estratégica do desenvolvimento regional ao investir de forma contínua em infraestrutura, varejo, indústria e na ampliação da geração própria de energia. Projetos implantados em diferentes municípios movimentam a economia local, aumentam a confiabilidade no fornecimento e criam um ambiente favorável à instalação de novos empreendimentos, com geração de empregos, renda e arrecadação para toda a região.



César Juliano Bloemker

Prefeito de Westfália

O que a atuação da Certel representa para o município?

A atuação da Certel em Colinas é marcada pela qualidade da energia, segurança no fornecimento e atendimento próximo da comunidade, atendendo Ano Bom Alto e parte de Ano Bom Baixo. O alto nível de satisfação da população reflete a confiabilidade do serviço e a relação direta com os usuários. Além disso, a cooperativa mantém forte envolvimento em ações sociais e comunitárias, sendo parceira de eventos locais, o que reforça o orgulho da comunidade em contar com uma cooperativa sólida e comprometida.

Qual a importância da cooperativa para o desenvolvimento regional?

A Certel desempenha papel estratégico no desenvolvimento regional ao ir além da distribuição de energia elétrica. Sua atuação impulsiona o crescimento econômico, fortalece o setor produtivo e apoia o agronegócio, a indústria e o comércio. Como cooperativa, promove inclusão, participação comunitária e reinveste na região, contribuindo para um desenvolvimento sustentável e integrado em todo o Vale do Taquari.



Marcelo Schroer

Prefeito de Colinas

Há sete décadas,

a Certel transforma energia em desenvolvimento, cooperação e proximidade com a comunidade.

A Univates reconhece e celebra essa trajetória construída com trabalho coletivo, compromisso e visão de futuro.

PARABÉNS, CERTEL,

por ser uma referência na região e iluminar caminhos há 70 anos.

Avançamos unidos na mesma direção!

 UNIVATES

QUANDO TRADIÇÃO E EXCELÊNCIA SE CONSTROEM EM PARCERIA.

Há 70 anos, a **Certel** distribui energia e desenvolvimento para 48 municípios do Rio Grande do Sul, atendendo mais de 77 mil associados com excelência reconhecida. Em 2024, foi classificada como a **2ª melhor permissionária de energia do Brasil** pela Aneel, no **Prêmio IASC** (Índice ANEEL de Satisfação do Consumidor), resultado divulgado em março de 2025.

Há 24 anos, a **Electra** atua no mercado brasileiro de energia, garantindo **solidez, confiança e responsabilidade** na comercialização da energia que a **Certel** leva até seus associados.

Uma parceria construída com base em história, eficiência operacional e visão de futuro.

Porque a excelência se constrói em parceria.

**Energia para quem
distribui desenvolvimento.**

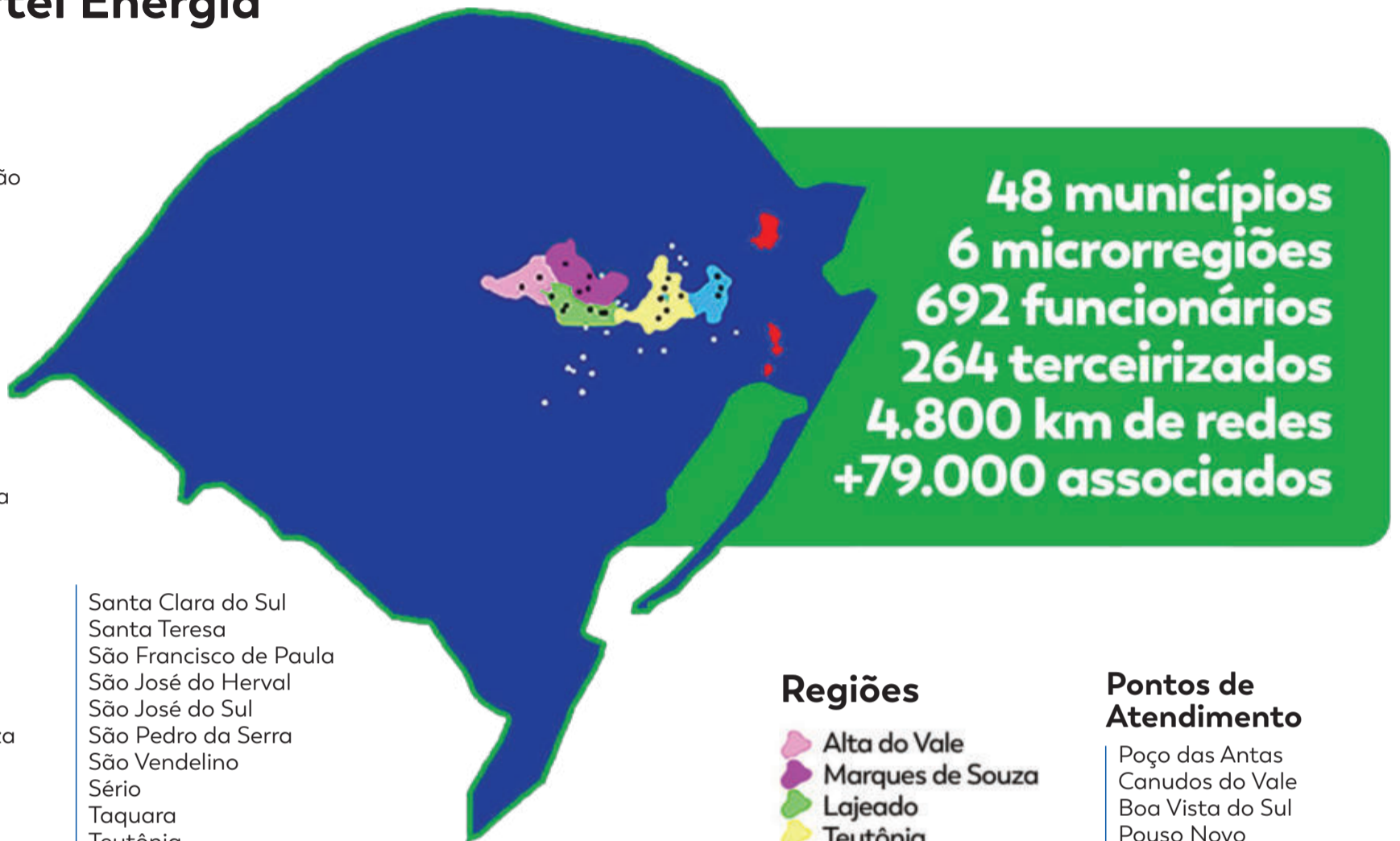
Certel
A força que nos une

Electra
Energia

Municípios atendidos pela Certel Energia

Arroio do Meio
Barão
Barros Cassal
Boa Vista do Sul
Boqueirão do Leão
Brochier
Canudos do Vale
Capitão
Carlos Barbosa
Colinas
Coqueiro Baixo
Coronel Pilar
Cruzeiro do Sul
Encantado
Estrela
Farroupilha
Fazenda Vilanova
Fontoura Xavier
Forquetinha
Gramado Xavier
Harmonia
Igrejinha
Imigrante
Lajeado
Maratá
Marques de Souza
Nova Bréscia
Paverama
Poço das Antas
Pouso Novo
Progresso
Putinga
Roca Sales
Salvador do Sul

Santa Clara do Sul
Santa Teresa
São Francisco de Paula
São José do Herval
São José do Sul
São Pedro da Serra
São Vendelino
Sério
Taquara
Teutônia
Travesseiro
Tupandi
Venâncio Aires
Westfália



48 municípios
6 microrregiões
692 funcionários
264 terceirizados
4.800 km de redes
+79.000 associados

Regiões

- Alta do Vale
- Marques de Souza
- Lajeado
- Teutônia
- Salvador do Sul
- Taquara
- Lojas Certel

Pontos de Atendimento

- Poço das Antas
- Canudos do Vale
- Boa Vista do Sul
- Pouso Novo
- São Pedro da Serra
- Travesseiro
- Capitão

Lojas da Certel

Canabarro, Teutônia
Languiru, Teutônia
Teutônia, Teutônia
Boqueirão do Leão
Arroio do Meio
Progresso
Garibaldi
Encantado
Estrela
Venâncio Aires
Westfália
Carlos Barbosa
Vera Cruz
Centro, Lajeado
Conventos, Lajeado
São Cristóvão, Lajeado
Santa Cruz do Sul
Santa Clara do Sul
Bom Retiro do Sul
Rio Pardo
Marques de Souza
Cruzeiro do Sul
Harmonia
Passo do Sobrado
Barão
Fazenda Vilanova
Salvador do Sul
Brochier



70 anos

Ao longo de sete décadas, a **CERTEL** construiu muito mais do que redes de energia: fortaleceu comunidades, impulsionou o crescimento econômico e promoveu qualidade de vida.

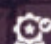


Para a **BRUVER Soluções**, é motivo de grande orgulho caminhar ao lado de uma cooperativa que é exemplo de gestão, seriedade e proximidade com as pessoas.

Que esta data tão significativa celebre o passado de conquistas, o presente de solidez e inspire muitos outros anos de sucesso, cooperação e evolução conjunta.

**Parabéns CERTEL,
pelos 70 anos.**



BRUVER
SOLUÇÕES

 Bruver Soluções e Materiais Elétricos
 bruver.solucoes
 contato@bruver.com.br

SOLUÇÕES COM O MERCADO LIVRE DE ENERGIA

Ecovale encontra economia e estabilidade energética

PALOMA GRIESANG / ESPECIAL CERTEL

A Certel Comercializadora de Energia segue levando mais economia e transformando a relação das empresas com sua conta de energia elétrica. Uma das empresas que aderiu ao Mercado Livre de Energia e à proposta da Cooperativa foi a Ecovale, de Linha Geraldo, em Estrela.

A empresa aderiu ao mercado livre em setembro de 2024 e, desde então, percebe a economia gerada mensalmente. Conforme o diretor e proprietário da Ecovale, João Eggers, até outubro de 2025 a empresa já havia economizado R\$ 278 mil nos gastos com energia.

A Ecovale trabalha com a produção de peças de madeira sintética, com uma tecnologia inovadora no Brasil, sendo uma referência nacional. A demanda por energia é significativa e constante devido ao processo de extrusão que exige calor intenso gerado por resistências e máquinas funcionando 24 horas por dia, 6 dias por semana. Com o consumo elevado, concluiu-se que valia a pena migrar para o mercado livre.

A Ecovale chegou a receber propostas de outras comercializadoras, mas optou pela Cooperativa. “Por já termos um relacionamento, e também pela clareza de informações, decidimos fechar com a



João Eggers destaca as vantagens obtidas

Certel”, aponta o empresário.

Eggers salienta ainda a necessidade de contar com constância no fornecimento de energia. “Quedas e oscilações nos prejudicam bastante. Com a Certel, eventualmen-

te há quedas, mas é raro de acontecer. E a resposta que o suporte nos dá quando tem algum problema é rápida. Estamos satisfeitos com o serviço”, afirma.

Como o impacto do custo da

energia é inerente ao produto, o empresário salienta que a economia gerada acaba dando mais competitividade à empresa. “Esse valor podemos usar em outras frentes de desenvolvimento”, pontua.

CLÍNICA Reinheimer ODONTOLOGIA ESPECIALIZADA

Parabenizamos a Certel pelos seus 70 anos de história, marcados pelo compromisso, pela seriedade e pelo desenvolvimento regional. Ao longo de décadas, sua atuação tem sido fundamental para o crescimento de Teutônia e das cidades vizinhas, levando energia, progresso e oportunidades a milhares de famílias.

Que esse legado siga fortalecendo nossa região e inspirando as próximas gerações.

70 Anos de história

Certel
A força que nos une



Uma vida de **cooperação.**

Parabéns Certel!

A **Useall Software** se orgulha de fornecer tecnologia que ajuda a **iluminar essa trajetória de sucesso.**

useall
SOFTWARE
www.useall.com.br

A VOZ DO ASSOCIADO

Da luz amarela do querosene ao carro elétrico, Certel transforma o interior

Histórias de quem viveu no escuro, ajudou a erguer postes e hoje vê a energia cooperativista iluminar o futuro da região

Por décadas, a noite no interior do Vale do Taquari terminava cedo. A luz vinha do lampião a querosene, o banho precisava ser preparado antes de escurecer e o trabalho na roça obedecia ao ritmo do dia. Aos 75 anos, o agricultor aposentado Harri Brust é testemunha viva de como a chegada da energia elétrica e da Certel mudou não apenas a rotina doméstica, mas o destino econômico e social de comunidades inteiras.

Associado desde a década de 1970, Brust acompanhou de perto a expansão da eletrificação rural

promovida pela cooperativa, em um período em que ter luz em casa ainda era exceção no interior. Até a juventude, a vida seguia um padrão comum a quase todas as famílias da região: o dia começava cedo, terminava com o pôr do sol e exigia planejamento até para as tarefas mais simples. “Não podia ficar até escurecer na roça. Tinha que ir pra casa mais cedo, fazer fogo, esquentar água pro banho e depois pra comida”, recorda.

O banho era simples e coletivo, parte de um ritual cotidiano que hoje parece distante. “Amornava

um pouquinho a água, depois botava num latão com um chuveirinho e tomava o nosso banho”, descreve. Histórias que, atualmente, são contadas aos netos como lembranças de outro tempo. “Eles gostam muito de ouvir. O tempo passava diferente”, resume, com a serenidade de quem viveu a transição.

A energia elétrica chegou à localidade de Linha Germano em 1971, após um processo que exigiu mobilização comunitária e confiança em um projeto ainda novo. Brust lembra com precisão da visita de representantes da Certel e do Banco do Brasil, oferecendo financiamento para a associação. O pai, desconfiado de dívidas longas, recusou. “Meu pai detestava financiamento. Disse que não ia ficar 5 anos devendo no banco só pra botar luz”, conta.

A solução encontrada veio do próprio campo. A família decidiu engordar uma junta de bois para pagar a ligação à vista. “Vendemos aqueles bois, que deram 606 quilos de carne. Cobriu exatamente o valor financiado pela Certel”, relata. A memória, preservada em detalhes, revela o peso que aquela decisão teve para o futuro da família.

Com a chegada da energia, a transformação foi profunda. Onde antes não havia excedente, começou a surgir produção. “Antes não tinha venda de leite. Era só pra consumo próprio e pra criação do gado. Depois da energia, começou a produção em quantidade maior”, explica. A rotina doméstica mudou, o trabalho ganhou escala e novas perspectivas se abriram. “Foi outro mundo”, define.



Temos ORGULHO do passado e do presente que estão construindo. Parabéns pelos 70 anos!

Do esforço braçal à liderança cooperativista

A relação de Harri Brust com a Certel não se limitou ao consumo de energia. Ele fez parte da construção física da rede elétrica. “Eu ajudei a cavar os buracos pros postes, a primeira leva foi com os bois. Arrastei poste, ajudei a erguer”, lembra. O trabalho era pesado, feito à mão, mas carregado de expectativa. Cada poste fincado representava um avanço coletivo.

Esse envolvimento direto fortaleceu o vínculo com a cooperativa e abriu caminho para uma atuação mais institucional. Nos anos 1990, Brust foi escolhido como líder de núcleo, passando a participar das reuniões mensais e trimestrais. Mais tarde, tornou-se conselheiro fiscal e integrou o conselho de administração em duas gestões consecutivas.

Hoje, atua como delegado da Certel, representando cerca de 700 associados. Participa das reuniões trimestrais e acompanha de perto as decisões estratégicas. “A Certel sempre prima em deixar nós, como conselheiros e delegados, a par do que está sendo fei-

to. Isso cria confiança”, afirma.

Ele também recorda que a cooperativa enfrentou momentos difíceis ao longo da história. “Teve uma fase não muito boa, uma crise financeira. Mas foi impressionante como, de maneira surpreendente, rapidamente a Certel se livrou desses problemas”, avalia. Segundo Brust, atualmente o custo da energia fornecida pela cooperativa chega a ser entre 30% e 40% menor do que o praticado por outras concessionárias, reforçando o modelo cooperativista.

Harri Brust participou da construção de redes físicas e fez parte do conselho de núcleos da cooperativa



ANDERSON LOPES



70 ANOS CONSTRUINDO HISTÓRIAS.

Uma trajetória feita de confiança, parceria verdadeira e trabalho que gera impacto real na vida das pessoas. Temos orgulho de caminhar ao lado da **Certel**, somando forças e ajudando a transformar sonhos em conquistas.

Que venham os próximos capítulos!
São os votos da Família Kappesberg.

kappesberg
Invente seu mundo.

k1.
GRUPO K1

30 ANOS
NOSSA JORNADA.
SUA HISTÓRIA.

A maior provação da história

Essa confiança construída ao longo de décadas foi colocada à prova na maior crise já enfrentada pela cooperativa. Durante a enchente de maio de 2024, cerca de 40 mil associados ficaram sem energia, algo inédito até então. Entre os dias 3 e 5 de maio, a força da água destruiu postes, transformadores, linhas de transmissão e isolou comunidades inteiras.

Foi a primeira vez que a Certel precisou interromper o fornecimento de energia por tempo indeterminado. Os impactos foram severos: torres de alta tensão derrubadas, centenas de quilômetros de cabos rompidos, subestações inundadas e acessos bloqueados por deslizamentos e quedas de pontes. Em muitos locais, a própria geografia foi alterada pela força da água.

O trabalho de reconstrução durou cerca de três semanas. Mais de 200 profissionais da cooperativa, com apoio de equipes de outros estados, atuaram de forma ininterrupta. Em áreas onde o acesso terrestre era impossível, equipamentos foram transportados por barcos e helicópteros. Em 24 de maio, a Certel concluiu a recuperação total das redes.



Para Harri, o período foi marcante. “Nunca tinha ficado tanto tempo sem energia. Isso era incomum pra nós”, afirma. Ainda assim, ele pondera. “Olhando onde a água chegou, o que a gente passou e viu, foi uma coisa inédita.” O que mais chamou atenção foi a organização e a comunicação durante a crise. “É um orgulho muito grande ter uma direção e uma equipe desse porte. Foi impressionante. Quando a gente lembra, chega a ser arrepiante.”

O esforço foi reconhecido por lideranças locais e pelo setor elétrico nacional, que destacou a excepcionalidade do evento e o protagonismo do cooperativismo na reconstrução da infraestrutura gaúcha.

Da lanterna no poste ao futuro elétrico

Outra história que ajuda a contar os 70 anos da Certel é a de Seno Brune, associado de matrícula 458 e um dos pioneiros da cooperativa. Antes da chegada da energia confiável, a iluminação no interior era precária. “Enquanto a cidade dormia, no escuro da roça, uma lanterna pendurada num poste era o sinal de vida”, recorda, com um sorriso. “Quando veio a luz, eu queria pegar a lanterna e tirar do poste. Essa eu nunca esqueço.”

A energia trouxe mais do que conforto: trouxe segurança para investir. Funcionário da própria cooperativa e, mais tarde, empreendedor rural, Seno expandiu sua granja em um tempo em que a instabilidade elétrica podia significar prejuízo imediato. “A gente tinha coragem pra investir, porque era difícil faltar luz”, explica. “Se faltava, era questão de minutos.”

A memória de um tempo de escassez ainda está presente. “Tudo era difícil naquela época. Tinha que esquentar água no fogão a lenha pra banho e pra co-



Seno Brune recorda momentos ao lado dos netos

mida”, relembra. Histórias que hoje ele compartilha com os netos, usando o fogão a lenha como símbolo de uma vida mais dura - e também mais coletiva.

A energia move o campo!

Energia de qualidade e serviços de confiança se transformam em produtividade e resultados positivos para os associados da Cooperagri atendidos pela Certel.

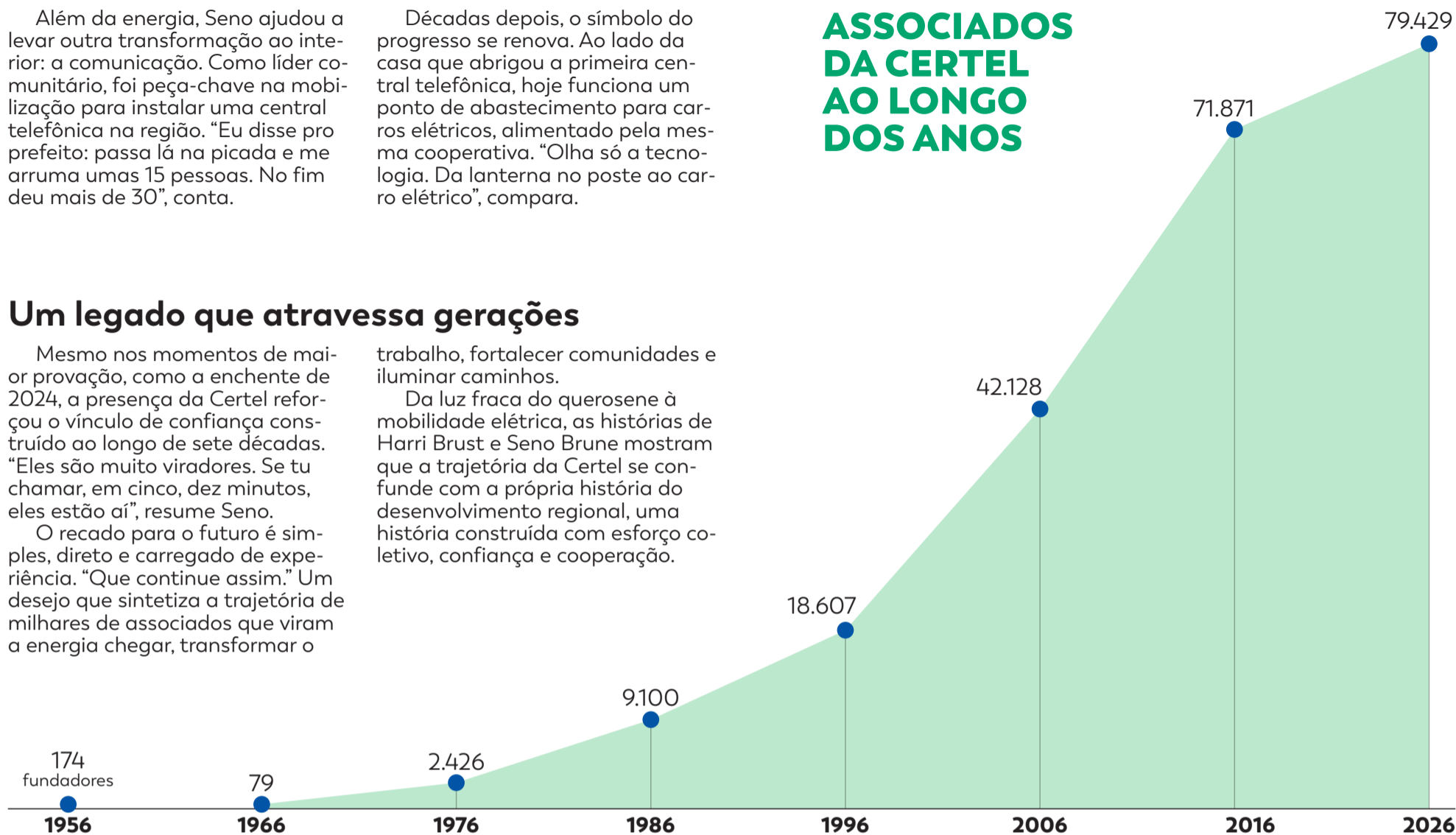
Obrigado, Certel, pela parceria com o homem do campo há 70 anos!



Além da energia, Seno ajudou a levar outra transformação ao interior: a comunicação. Como líder comunitário, foi peça-chave na mobilização para instalar uma central telefônica na região. “Eu disse pro prefeito: passa lá na picada e me arruma umas 15 pessoas. No fim deu mais de 30”, conta.

Décadas depois, o símbolo do progresso se renova. Ao lado da casa que abrigou a primeira central telefônica, hoje funciona um ponto de abastecimento para carros elétricos, alimentado pela mesma cooperativa. “Olha só a tecnologia. Da lanterna no poste ao carro elétrico”, compara.

ASSOCIADOS DA CERTEL AO LONGO DOS ANOS



Um legado que atravessa gerações

Mesmo nos momentos de maior provaçã, como a enchente de 2024, a presença da Certel reforçou o vínculo de confiança construído ao longo de sete décadas. “Eles são muito viradores. Se tu chamar, em cinco, dez minutos, eles estão aí”, resume Seno.

O recado para o futuro é simples, direto e carregado de experiência. “Que continue assim.” Um desejo que sintetiza a trajetória de milhares de associados que viram a energia chegar, transformar o

trabalho, fortalecer comunidades e iluminar caminhos.

Da luz fraca do querosene à mobilidade elétrica, as histórias de Harri Brust e Seno Brune mostram que a trajetória da Certel se confunde com a própria história do desenvolvimento regional, uma história construída com esforço coletivo, confiança e cooperação.

Quem tem AMIGO TEM TUDO!

Os melhores serviços e vantagens



100% fibra até sua casa



Wi-Fi ilimitado incluso



Instalação gratuita*



Suporte 24h especializado



0800 645 4200

sejaamigo.com.br

AMIGO

VIVA CONEXÕES REAIS

*Consulte condições de contratação;

ENTREVISTA COM A DIREÇÃO

Cooperativismo ilumina o passado e projeta o futuro regional

Erineo José Hennemann e o vice-presidente Daniel Luís Sechi falam sobre os novos desafios do ciclo que culmina nos 70 anos da Cooperativa

LUCAS LEANDRO BRUNE

A Certel se prepara para completar 70 anos em 19 de fevereiro de 2026, consolidada como a mais antiga e maior cooperativa de infraestrutura do país em número de associados. Para a direção, o marco simboliza desenvolvimento regional, energia confiável e compromisso comunitário.

O presidente Erineo José Hennemann destaca que a trajetória é resultado do esforço coletivo. Sete décadas representam “muitas mãos cooperando por um objetivo comum, levando qualidade

de vida e crescimento socioeconômico às comunidades”.

Nos últimos cinco anos, a cooperativa avançou na governança e na gestão. Houve investimento contínuo na qualificação de equipes, conselheiros e delegados, fortalecendo decisões estratégicas alinhadas aos princípios cooperativistas e à sustentabilidade institucional.

Mesmo diante de desafios, a Certel manteve resultados ascendentes em todas as áreas. O planejamento estratégico moderno permitiu crescimento equilibrado, segurança financeira e presença ativa

no desenvolvimento regional.

O vice-presidente Daniel Luís Sechi ressalta que o associado segue no centro das decisões. A governança tornou-se mais descentralizada, ampliando a participação por meio de assembleias microrregionais e do fortalecimento do sistema de delegados cooperativos.

No campo dos investimentos, a nova sede operacional em Lajeado surge como resposta estratégica após a enchente de 2024. A estrutura aproximará equipes dos associados do Vale do Taquari, garantindo agilidade, segurança e efi-

ciência operacional.

A geração própria segue como pilar do futuro. A Hidrelétrica Vale do Leite está em construção, com previsão de inauguração em 2027, enquanto o projeto de Bom Retiro do Sul permanece no horizonte. Energia limpa, diversificada e confiável sustenta a visão de longo prazo.

Ao celebrar 70 anos, a Certel reafirma sua essência. Passado sólido, presente responsável e futuro pautado pela cooperação, inovação e compromisso com as comunidades onde atua.



Certel
A força que nos une



Erineo José Hennemann
Presidente da Certel

Trajatória, legado e marco dos 70 anos

Ao completar 70 anos em 2026, que significado esse marco histórico tem para a Certel e para as comunidades atendidas pela Cooperativa?

Erineo Hennemann e Daniel Sechi - Chegamos a sete décadas de muito trabalho em prol do desenvolvimento regional é satisfatório e motivo de grande alegria. Representa o esforço de muitas mãos que cooperaram e seguem contribuindo por um objetivo em comum, levar energia confiável e condições de haver qualidade de vida e crescimento socioeconômico. Nos sentimos realmente felizes por sermos a mais antiga e maior Cooperativa de infraestrutura em número de associados do País, e isso nos encoraja a continuarmos fazendo o bem pelas nossas comunidades.

Quando se olha para a Certel retratada no caderno dos 65 anos e se compara com a cooperativa atual, quais foram as principais evoluções nesses últimos 5 anos?

Hennemann e Sechi - Temos ampliado nosso amadurecimento no que tange à forma de gerir a Cooperativa. Estamos com um olhar bastante atento à possibilidade de contribuir com soluções eficazes e perenes, sempre analisando muito bem as condições para que isso ocorra. Há um incentivo substancial para qualificação de nossas equipes, com cursos e especializações que oportunizam um melhor preparo. Também nossos conselheiros admi-



DIVULGAÇÃO

nistrativos e fiscais, bem como os delegados cooperativos, frequentam cursos sobre educação cooperativa, governança e planejamento estratégico, fundamentais para auxiliar a uma melhor tomada de decisões em prol do desenvolvimento da Certel. Tudo para que se mantenham as excelentes práticas dos princípios e valores cooperativistas.

Que metas estabelecidas naquele período foram efetivamente alcançadas e quais se mostraram mais desafiadoras do que o previsto?

Hennemann e Sechi - Estamos conseguindo implementar nossas metas, através de um planejamento estratégico amplo e moderno que permite a consideração de aspectos fundamentais no tocante à governança do modelo cooperativista de negócios. Mesmo havendo desafios constantes, a Certel vem alcançando excelentes indicadores, mostrando uma presença maciça de suas atividades em prol da pujança e da qualidade de vida da região. Em todos os negócios, a Cooperativa está conseguindo manter uma linha ascendente de resultados, o que comprova que sua performance vem evoluindo gradativamente.

Quais aprendizados institucionais esse ciclo recente deixa para a próxima década da cooperativa?

Hennemann e Sechi - Sabemos que o associado é o dono da Cooperativa, é a ele e a sua família que devemos servir sempre. Logo, temos o dever de cuidar muito bem de todo esse patrimônio, construído com muito esforço por muitas pessoas. É preciso evitar, com toda a proteção que possa existir, que decisões venham a oferecer risco às ações da Certel. Além disso, sabemos que a qualificação é uma peça-chave para que estejamos cada vez mais preparados e fortalecidos a encarar os desafios, sempre muito bem alinhados a itens como inovação, tecnologias e comunicação.



**Daniel
Luís Sechi**
Vice-presidente
da Certel



ENTREVISTA COM A DIREÇÃO

Governança, gestão e cooperativismo

O que mudou na forma de governança e de tomada de decisão da Certel nos últimos anos, especialmente diante de um setor elétrico cada vez mais regulado e competitivo?

Erineo Hennemann e Daniel Sechi - A governança da Certel se tornou mais descentralizada e transparente, oportunizando uma maior participação do protagonista do Cooperativismo, ou seja, o associado. Através de Assembleias Microrregionais realizadas em seis locais (Salvador do Sul, Taquara, Lajeado, Marques de Souza, Boqueirão do Leão e Teutônia), juntamente com uma Assembleia Geral Ordinária específica para os delegados cooperativos, a Certel garante que um número maior de associados esteja representado e participe da tomada de decisões. Aliado a isso, uma maior organização do quadro social, através dos delegados cooperativos, possibilita que todos os associados estejam melhor representados também. Esses delegados frequentam cursos de educação cooperativista para entender melhor o sistema de negócio diferenciado que é o Cooperativismo, além de serem o elo entre a Certel e as comunidades.

Outro aspecto fundamental são intercâmbios realizados por diretores e gestores, que co-

nhecem iniciativas cooperativistas exitosas em âmbito mundial para replicar na Certel. Exemplos de viagens muito positivas nesse sentido são as já realizadas para a Espanha, Estados Unidos e Dubai. Ao conhecer práticas realizadas em países de primeiro mundo, seja por Cooperativas ou empresas do setor energético em específico, a Certel se torna gradativamente mais apta a desenvolver uma administração com excelência.

Como a Certel tem equilibrado crescimento, sustentabilidade financeira e o compromisso cooperativista com os associados?

Hennemann e Sechi - Nossa Cooperativa segue os nobres e muito bem estruturados princípios e valores do Cooperativismo, e cumpre também as determinações dos Objetivos de Desenvolvimento Sustentável (ODS) e das práticas voltadas para a preservação do meio ambiente, responsabilidade com a sociedade e transparência empresarial (ESG). O equilíbrio entre crescimento, sustentabilidade financeira e compromisso cooperativista ocorre justamente através de uma execução plena e muito bem arquitetada desses conceitos aos quais estamos enraizados. Somente uma Cooperativa forte e consolidada tem condições de

olhar e agir pelo desenvolvimento também de suas comunidades, propagando as variadas iniciativas que são fruto do modelo de negócio inédito que é o Cooperativismo.

De que forma o cooperativismo continua sendo um diferencial estratégico da Certel em relação a outras empresas do setor de energia?

Hennemann e Sechi - O Cooperativismo é a razão de ser e de existir da Certel. Temos, em todas as nossas iniciativas, a consolidação de ações que são oriundas do modelo cooperativista de pensar e agir. Nossa essência preza por estarmos próximos de nossos associados, e de oferecermos as melhores soluções para que os mesmos tenham qualidade de vida. Ou seja, fazer muito mais do que simplesmente executar trabalhos que edifiquem a sociedade no geral, mas fazê-los com respeito, agilidade, segurança e ética. Devemos sempre nos colocar no lugar daqueles que solicitam nossos serviços, e agir na resolução como se estivéssemos beneficiando a nós mesmos. Essa valorização às pessoas que é especial no Cooperativismo é a principal forma de atuar da Certel, que sempre procura rapidez, cordialidade e qualidade em tudo que realiza.



**AO COMPLETAR 70 ANOS, A CERTEL SEGUE
IMPULSIONANDO A ENERGIA QUE TRANSFORMA A
REGIÃO, FORTALECE SEUS ASSOCIADOS E SUSTENTA O
DESENVOLVIMENTO COLETIVO DAS COMUNIDADES
ONDE ATUA.**

**A GRUPO Consultoria acompanha essa trajetória,
contribuindo com conhecimento técnico para apoiar
decisões estratégicas e boas práticas de gestão.**





Sobre o andamento da obra na Hidrelétrica Vale do Leite

Seguem em excelente ritmo as obras para implantação da Hidrelétrica Vale do Leite, no Rio Forqueta, entre Pouso Novo e Coqueiro Baixo. Os equipamentos essenciais já foram adquiridos de diversos fornecedores. Atualmente, as frentes de trabalho focam nas detonações em rocha e na finalização da primeira fase da ensecadeira, para início das primeiras concretagens da casa de máquinas.

A expectativa é iniciar o lançamento de concreto ainda em fevereiro, embora o cronograma dependa diretamente de condições climáticas favoráveis. A infraestrutura de apoio, como os acessos e o canteiro de obras, já se encontra em estágio avançado de prontidão. A montagem da central de concreto deve ser concluída em breve para dar suporte às próximas etapas da engenharia.

O objetivo da Certel é de que a usina, que terá 6,4 megawatts (MW) de potência instalada, seja inaugurada em fevereiro de 2027. Esta será a quinta hidrelétrica da Cooperativa, sendo a terceira localizada no Rio Forqueta, onde também já operam a Salto Forqueta, com 6,12 MW e a Rastro de Auto, com 7,02 MW, ambas entre Putinga e São José do Herval.



FOTOS: DIVULGAÇÃO



Parabéns!

COOPERATIVA CERTEL

pelos 70 anos de história!

Sete décadas de **dedicação, inovação e compromisso** com o desenvolvimento de Imigrante e região.

Este marco reafirma a **força do cooperativismo** e o **impacto positivo** da **Certel** na vida de milhares de associados e comunidades.

Que os próximos anos sejam de ainda mais **conquistas e prosperidade**.



MUNICÍPIO DE
IMIGRANTE



ENTREVISTA COM A DIREÇÃO

Infraestrutura e investimentos

A nova sede administrativa em Lajeado representa mais do que uma mudança física. Que conceito de cooperativa ela traduz e quais ganhos concretos trará para associados e colaboradores?

Erineo Hennemann e Daniel Sechi - A decisão de investirmos em uma nova sede operacional em Lajeado surgiu depois que todos enfrentamos os efeitos da histórica enchente de maio de 2024. Naquela época, estávamos logo prontos para restabelecer o fornecimento de energia elétrica, que foi severamente afetado em razão da intempérie meteorológica. Porém, não conseguíamos nos deslocar para muitos dos locais prejudicados, devido a cheias ou pontes que foram destruídas pela força das águas. Esta construção, de

acordo com os preceitos cooperativistas, nos aproximará dos milhares de associados que estão não só em Lajeado, mas em toda a margem direita do Rio Taquari. Logo, no caso de haver qualquer acidente ou imprevisto novamente, já estaremos mais perto e isso nos garantirá uma maior rapidez para resolver problemas. Esta sede operacional contará com caminhões, equipes de linha viva e de projetos, agilizando nosso trabalho e garantindo maior segurança para esta região que cresce muito.



Fazer parte da história da maior e a mais antiga cooperativa de eletrificação do país orgulha a comunidade de Fazenda Vilanova.



A Certel tem histórico de investimentos em geração própria. Em que estágio estão os projetos das usinas hidrelétricas Vale do Leite, no Rio Forqueta, e a de Bom Retiro do Sul, no Rio Taquari?

Hennemann e Sechi - A Cooperativa vê na geração própria um meio de garantir melhor distribuição de energia elétrica às comunidades. Isso remonta, inclusive, ao seu surgimento, em 1956, com a primeira usina, na época, sendo abastecida pela água do Arroio Harmonia, originada da lagoa de mesmo nome.

Já atuamos com as hidrelétricas Salto Forqueta (6,4 MW) e Rastro de Auto (7,02 MW), ambas no Rio Forqueta, entre Putinga e São José do Herval; Boa Vista (0,7 MW), no Arroio Boa Vista, em Linha Geraldo, Estrela; e Cazuzza Ferreira (9,1 MW, em parceria com a Coprel), no Rio Lajeado Grande, no Distrito de Cazuzza Ferreira, em São Francisco de Paula.

A Certel conta também com duas usinas fotovoltaicas, uma em Teutônia, junto à sede admi-

nistrativa, com 20,2 quilowatt-pico (kWp), e outra junto à Subestação de São Pedro da Serra, com 374 kWp.

As obras da Hidrelétrica Vale do Leite (6,4 MW), a quinta usina da Certel, entre Pouso Novo e Coqueiro Baixo, já iniciaram e devem ser intensificadas neste ano, com previsão de inauguração para fevereiro de 2027. Já as obras da Hidrelétrica Bom Retiro, no Rio Taquari, entre Cruzeiro do Sul e Bom Retiro do Sul, serão iniciadas de médio a longo prazo, devido às alterações financeiras do projeto causadas pela enchente de maio de 2024.

Paralelamente, há o projeto do Parque Eólico Harmonia, com 42 MW, na localidade de Linha Harmonia, entre os municípios de Teutônia, Westfália e Imigrante.

Quais impactos energéticos, ambientais e econômicos essas novas usinas devem gerar para a região quando entrarem em operação?

Hennemann e Sechi - Com as usinas, teremos um fortalecimento da nossa fonte energética, garantindo um melhor abastecimento aos nossos associados. Como possuem baixo impacto ambiental, por serem pequenas centrais hidrelétricas e obedecerem aos critérios de preservação ambiental apregoados na contemporaneidade, somado a toda atenção tradicional da Cooperativa dedicada à área, o impacto é bastante

reduzido. Já os efeitos econômicos são substanciais, tanto para a Cooperativa – por haver a possibilidade de venda também pelo Mercado Livre de Energia – como para os associados e toda a comunidade, que passam a contar com melhores condições de usufruir de uma energia elétrica robusta e confiável, podendo, inclusive, haver uma ampliação das áreas comercial, industrial e de serviços dos municípios.



Sobre o projeto da energia eólica

O projeto Eólica Harmonia passou, em 2025, pelo processo de certificação para protocolo e cadastro do sítio junto a Aneel, dando sequência na elaboração do projeto básico do empreendimento. O parque está em dimensionamento de potência, com máximas e mínimas já estimadas, podendo variar de 37,8 MW com nove unidades geradoras (potência de 4,2MW cada) a 56MW com oito unidades geradoras (potência de 7MW cada). O mesmo encontra-se em fase de licenciamento ambiental.



mais de **70km**
de Túneis Entregues

HIDROELÉTRICA SANEAMENTO TRANSPORTE MINERAÇÃO SEGURANÇA POÇOS

1.200.000 ton/ano
em serviços subterrâneos
entregues

Parabéns **Certel** pelos seus **70 anos**
presente no **mercado de energia brasileiro!**



Saiba tudo o que você precisa sobre o mundo dos túneis e muito mais! Acesse nosso canal de notícias:

PBEscNews
TODAS EDIÇÕES

Soluções em túneis:
nós investimos na frente

Pedra Branca
ESCAVAÇÕES

www.pedrabrancaescavacoes.com.br



ENTREVISTA COM A DIREÇÃO

Sustentabilidade e futuro energético

Como a cooperativa avalia hoje o papel da geração hídrica dentro da transição energética e da busca por fontes renováveis?

Erineo Hennemann e Daniel Sechi - A geração hídrica assume um papel fundamental de auxílio à transição energética, que busca reduzir a utilização de combustíveis fósseis no Brasil e em todo o mundo. Com suas quatro hidrelétricas já em operação, a Certel torna-se um importante agente de transformação energética, distribuindo e comercializando uma energia limpa e renovável, que não é gerada por fonte poluente e que agrida as condições de vida da humanidade, da flora e da

fauna. Além dos projetos hidrelétricos, que incluem a construção atual da Hidrelétrica Vale do Leite e a futura da Hidrelétrica Bom Retiro, entre outras que serão projetadas futuramente, a Certel também acredita e investe em diferentes fontes de geração. Uma delas é a fotovoltaica, com duas usinas já instaladas em Teutônia e São Pedro da Serra. Outra é a eólica, através do vento, sendo que já há medições realizadas e que viabilizam a instalação de um parque eólico nos morros de Linha Harmonia, entre Teutônia, Westfália e Imigrante. Paralelamente, o departamento de geração segue com estudos e aperfeiçoamentos, inclusive para experimentação de outras fontes, como biomassa.

A Certel enxerga espaço para ampliar investimentos em outras matrizes energéticas nos próximos anos?

Hennemann e Sechi - Com certeza, todas as fontes que se tornarem viáveis econômica e ambientalmente na área de atuação da Certel, deverão ser implantadas em algum momento. A Cooperativa tem um compromisso muito grande em assegurar o abastecimento de energia as suas comunidades, e contar com variadas fontes que contribuam para tal, com qualidade, continuidade e resolutividade, é extremamente salutar.

A Federação das Cooperativas de Energia, Telefonia e Desenvolvimento Rural do Rio Grande do Sul e suas 25 filiadas, cooperativas de telecomunicação, de geração e de distribuição de energia elétrica, se unem às comunidades para abraçar a Certel pelos seus 70 anos, que, ao longo destes anos, não mediu esforços para melhorar a qualidade de vida do homem no campo e teve participação ativa no desenvolvimento regional, contribuindo para o aumento da geração de emprego e da renda.

A Certel é pioneira brasileira na distribuição de energia elétrica e serve de modelo pela qualidade da energia elétrica entregue aos mais de 78 mil associados.


fecoergs 50
anos



Sobre a Hidrelétrica Bom Retiro

A Hidrelétrica Bom Retiro terá capacidade instalada de 35,18 MW (megawatts) e atenderá aproximadamente 100 mil consumidores de energia. O valor para a construção da nova usina hidrelétrica, entre Bom Retiro do Sul e Cruzeiro do Sul, aumentou devido a catástrofe ambiental de 2024. Esse reajuste leva em consideração a necessidade de reestruturação da obra, considerando o aumento dos preços dos materiais de construção e o impacto das inundações (enchente) ao local. A Certel segue engajada no desenvolvimento do projeto, reavaliando as características da estrutura e os valores, para então dar sequência à obra, seguindo os trâmites legais e de segurança.



A Confederação Nacional das Cooperativas de Infraestrutura - INFRACOOOP - em nome das 83 cooperativas filiadas, que atuam nas áreas de telecomunicação, geração e distribuição de energia elétrica, abraçam a Certel pelos seus 70 anos, que guiada pelos princípios do cooperativismo trabalhou para melhorar a qualidade de vida dos seus associados, com a sua inclusão social, além de participar do desenvolvimento regional.

Estão de parabéns os associados e as comunidades que acreditaram no trabalho da Certel e se fizeram presentes, apoiando a cooperativa na prestação dos serviços e foi desta maneira que o associado tem energia elétrica de qualidade, para atender suas necessidades.



ENTREVISTA COM A DIREÇÃO

Relacionamento com associados e comunidades

De que maneira a Certel tem fortalecido o relacionamento com seus associados, especialmente diante das transformações tecnológicas e digitais?

Erineo Hennemann e Daniel Sechi - O relacionamento da Certel com seus associados ocorre de variadas maneiras. Uma delas é o Jornal Certel, que existe há 48 anos e que, mensalmente, leva informações e procura integrar a Cooperativa com seus associados, tanto pelo meio físico, com um jornal impresso que é entregue junto à fatura de energia elétrica, quanto pelo digital, através da versão on-line disponível no site da Certel. Há também o programa de rádio Contato Direto, com 44 anos, que, de segunda à sexta-feira, leva notícias, entrevistas, avisos e muitas curiosidades através de ondas sonoras das principais rádios da região, além de também estar disponível no site da Certel e no Spotify.

Também existe toda a comunicação realizada pelas redes sociais, incluindo o site da Certel e os seus perfis no Instagram, Facebook, LinkedIn e Youtube.

Além disso, e, talvez, um dos meios mais eficazes, são os 246 delegados cooperativos que a Certel possui em seis microrregiões – Teutônia, Salvador do Sul, Taquara, Lajeado, Marques de Souza e Boqueirão do Leão. Eles são representantes da Certel nas suas localidades, assim como também representam as comunidades perante a Cooperativa. Participam de reuniões periódicas com a Direção, levando aos demais associados importantes informações, e também trazem para a Certel as demandas e os anseios existentes nos seus locais.

Também as Assembleias de Microrregiões e a Assembleia Geral Ordinária, são oportunidades em que a Certel se desloca anualmente para se encontrar com os associados e prestar contas sobre o desempenho de suas atividades.



Outra maneira de relacionamento é através de incentivos a eventos e programações, e também pelo estímulo ao voluntariado de seus funcionários, que acabam participando e contribuindo significativamente de entidades, a exemplo de áreas como saúde, segurança pública, educação, agricultura, meio ambiente, comércio, indústria, serviços, esporte e cultura.

Da mesma forma, a imprensa regional é uma grande aliada, sempre estando presente em nossos eventos e noticiando os principais fatos da Cooperativa.

“

A Certel ajuda a protagonizar o fortalecimento dos Vales.”

Erineo Hennemann
Presidente da Certel

Que papel a cooperativa projeta para si no desenvolvimento regional nos próximos anos?

Hennemann e Sechi - A Certel possui uma função muito significativa para o desenvolvimento de toda sua região. Seja pela energia gerada, distribuída e comercializada, pelos demais serviços – varejo de eletrodomésticos e industrialização de postes e artefatos de cimento – ou pelas iniciativas de cunho socioambiental, como os programas de preservação do meio ambiente realizados desde 1985, a Cooperativa ajuda a protagonizar o fortalecimento dos

Vales do Taquari, Rio Pardo, Caí, Paranhana e Serra. Certamente, estaremos cada vez mais ativos e participantes em tudo que acontece na região, sempre oferecendo soluções para que a população consiga crescer e ter qualidade de vida. Para tanto, temos o desafio de cativar nossos associados para que sejam partícipes e cooperantes nesse processo de fortalecimento da Certel, e que, cada vez mais, novos ramos de atuação sejam vinculados à Cooperativa.



Celebrações e visões de futuro

Quais ações, projetos ou eventos estão sendo planejados para marcar os 70 anos da Certel em 2026?

Erineo Hennemann e Daniel Sechi - As comemorações aos 70 anos da Certel já iniciaram com alguns eventos ao fim de 2025, como com a iluminação natalina da sede administrativa da Certel, em Teutônia, que contou com o Festival de Música de Teutônia e com a revitalização da praça do Bairro Teutônia, no dia 19 de novembro, e com a reunião da Cooperativa com seus delegados e cônjuges, no dia 3 de dezembro.

Também teve o espetáculo de Claus & Vanessa, juntamente com a banda Corpo e Alma e a Orquestra de Barão, dia 6 de fevereiro, na Associação Pró-Desenvolvimento de Languiru, em Teutônia. Nos dias 19 e 20, a Cooperativa reuniu-se com lideranças e famílias de funcionários e, no dia 27, haverá a inauguração da nova sede operacional de Lajeado, seguida por um espetáculo à comunidade.

Que mensagem a direção da cooperativa gostaria de deixar para os associados ao celebrar sete décadas de história?

Hennemann e Sechi - Queremos agradecer de coração a todos os associados que tornam possível a vida da Certel. Porque, sem associados, não existe Cooperativa. É graças a cada um de vocês, que acreditam no nosso trabalho, que temos condições e forças para disponibilizar soluções e contribuir com a melhoria da performance socioeconômica. A intenção é estarmos cada vez mais integrados, de modo que nossos serviços venham gradativamente a fazer parte do seu dia a dia de um modo ainda mais intenso e perene. Convidamos a todos para que venham e deem as suas mãos para a Certel com mais força. Que se interessem e aproveitem ao máximo do benefício de ser associado. Porque é só assim, com os associados vibrando, torcendo e participando, que teremos uma Cooperativa consolidada.

Olhando para 2030 e além, como os senhores imaginam a Certel em termos de tamanho, atuação e relevância regional?

Hennemann e Sechi - A Certel do futuro estará cada vez mais presente na vida das comunidades. Queremos poder contar com uma participação mais incisiva do quadro social, com uma participação crescente dos associados nas tomadas de decisões e na vida da Cooperativa. As próximas décadas serão decisivas no que diz respeito aos Objetivos de Desenvolvimento Sustentável (ODS) e ao conjunto de critérios para práticas ambientais, sociais e de governança (ESG). Além de estarmos mais próximos da autossuficiência em geração de energia, com a ampliação de nossas fontes geradoras próprias, queremos oportunizar um envolvimento mais expressivo da Certel com os seus envolvidos. Isso engloba absolutamente todas as nossas atividades. E queremos continuar com passos marcantes e em sintonia com a realidade, sempre com um papel transformador e integrador, aplicando aquilo que nosso planejamento estratégico permitir.



70 anos

impulsionando vidas e comunidades!

Parabéns, **Cooperativa Certel!**

São sete décadas de compromisso com o cooperativismo, o associativismo e o desenvolvimento das comunidades onde está presente.

Uma história que prova que, juntos, é possível ir mais longe e transformar vidas!



ACIL

ExpoVale
CONSTRUMÓBIL

PRESENÇA FORTE NO ESPORTE

Crescimento alinhado deu norte para comunidades e região

Cooperativa Certel incentiva prática há mais de três décadas

LUIS AUGUSTO HUPPES

Ao longo de seus 70 anos de história, a Cooperativa Certel se consolidou como um dos pilares do desenvolvimento regional no Vale do Taquari e de boa parte do estado do Rio Grande do Sul. Criada para levar energia elétrica às comunidades do interior, a cooperativa rapidamente assumiu um papel que extrapolou sua atividade-fim de forma positiva.

Desde os primeiros anos, a Certel passou a atuar como um agente social, pois estimula o crescimento econômico, o fortalecimento das comunidades e a melhoria da qualidade de vida. Dentro dessa construção, o esporte se tornou uma das expressões mais evidentes e permanentes do compromisso assumido.



LUIS AUGUSTO HUPPES

A relação da Certel com o esporte não nasce de uma estratégia circunstancial. Ela está conectada aos princípios do cooperativismo, que valorizam a coletividade,

participação e o desenvolvimento humano.

Ao apoiar eventos esportivos, campeonatos regionais, modalidades diferentes e projetos de base, a

cooperativa reafirma a vocação de estar próxima das pessoas e de contribuir para comunidades mais organizadas, saudáveis e integradas.

Segundo o gerente comercial da Certel, Samuel Maders, o incentivo à prática faz parte do propósito institucional da cooperativa. Para ele, tratar o esporte como ferramenta de desenvolvimento social é algo natural dentro da história da empresa. “O apoio à saúde e ao bem-estar das nossas pessoas e comunidades não é um favor. Isso faz parte do nosso propósito. A cooperativa sempre teve um olhar muito atento para o social, e, dentro desse contexto, o esporte é indispensável”, destaca.

Esse entendimento explica a constância com que a Certel se mantém ao lado de iniciativas esportivas durante décadas, mesmo diante de transformações que passam pelas partes sociais, econômicas e culturais. Em um cenário no qual o apoio ao esporte amador se torna cada vez mais desafiador, a cooperativa preserva um histórico de presença contínua, sustentável e responsável.

icom
HIDROMECAÂNICA

Parabéns pelos
70
anos

Certel
A força que nos une

PCH CAZUZA FERREIRA
FORNECIMENTO DE HIDROMECAÂNICOS

PCH RASTRO DE AUTO
FORNECIMENTO PARCIAL DE HIDROMECAÂNICOS

PCH VALE DO LEITE
FORNECIMENTO DE HIDROMECAÂNICOS
(INICIANDO A FABRICAÇÃO)

Três décadas no amador

Um dos símbolos mais fortes dessa relação é o patrocínio ao Campeonato Regional da Associação de Ligas do Vale do Taquari (Aslivata). Desde 1997, a Certel é parceira da competição que se transformou em uma das mais tradicionais e relevantes do futebol amador do Rio Grande do Sul.

O Regional atravessou diferentes fases, enfrentou desafios organizacionais e passou por períodos de reformulação. Ainda assim, manteve sua força, credibilidade e capacidade de mobilizar clubes, atletas e torcedores de toda a região. Para a Certel, estar presente nesse processo sempre foi uma escolha estratégica, mas, sobretudo, institucional.

“É um campeonato que promove o futebol sem perder força e apoiadores. Nos orgulhamos muito de fazer parte dessa história e de ajudar a manter um evento de alto nível, dentro e fora de campo”, afirma Maders.

O Regional da Aslivata representa o encontro das comunidades, o trabalho voluntário, a formação de lideranças e a manutenção de tradições que atravessam gerações. É nesse ambiente que a Certel enxerga sentido em seu apoio, pois ele reforça laços e contribui para a identidade regional.

Além da histórica parceria com a Aslivata, a Certel ampliou sua atuação com esportes recentemente. Desde 2024, a cooperativa também é apoiadora do Intermunicipal, da Associação de Clubes Amadores de Teutônia (Acat). “Entendemos que entidades fortes, com pessoas comprometidas e lideranças sérias são o primeiro passo para o desenvolvimento do esporte. Sozinho ninguém faz nada e é a soma de es-



Trabalho com o Regional Aslivata tem mais de três décadas

forços que garante a continuidade”, ressalta o gerente.

Essa atuação regional também permite que a Certel acompanhe de perto as transformações do futebol amador, que vive uma realidade mais profissionalizada, com uma exposição alavancada, exigências financeiras e desafios de gestão. Mesmo assim, a cooperativa mantém a convicção de que o futebol segue como um dos esportes mais democráticos e agregadores das comunidades.

Nessa trajetória, a Certel desenvolveu uma visão sobre o papel do futebol amador. Para a cooperativa, o resultado dentro de campo não pode ser o único objetivo. O mais importante é que o clube

esteja ativo, a comunidade envolvida e os jovens tenham um espaço de participação.

Projetos que se sustentam apenas pela busca de títulos tendem a ser frágeis. Já aqueles que colocam a comunidade no centro das decisões possuem maior capacidade de se manter sustentável ao longo do tempo.

“O interesse principal não pode ser só ganhar campeonato. Isso precisa ser consequência. O fundamental é manter agremiações vivas, ocupar os jovens e fortalecer a comunidade. Quando isso está na frente, o resto vem naturalmente”, avalia.

Essa filosofia está alinhada com o cooperativismo, que entende o desenvolvimento como um

processo coletivo e contínuo, e não como um resultado imediato.

Para o presidente da Acat, Jair Roberto Welter “Pivi”, ter a Certel como parceira nos eventos faz com que a organização consiga realizar competições ainda melhores. “A maioria dos lugares são associados à Certel. Com isso, eles retribuem para as comunidades onde atuam, o que é muito importante para a crescente regional. Sempre fica o sentimento de gratidão por todo o auxílio”, pondera.

Certel 70 anos

Uma história que **impulsiona o desenvolvimento** da nossa região.

Há 70 anos, a Certel faz parte da vida das pessoas, contribuindo para o desenvolvimento da região e fortalecendo laços que atravessam gerações. Uma trajetória marcada pela cooperação, confiança e cuidado com a comunidade.

Homenagem do Hospital Ouro Branco aos 70 anos da Cooperativa Certel.



HOSPITAL
OURO BRANCO
EXCELÊNCIA EM SAÚDE



Além da bola, estímulo a outros esportes

Não é apenas ao lado da bola na rede que a Certel atua. Dentro do octógono também há presença forte da cooperativa e o TeutoFight é um ótimo exemplo disso. Recentemente, ela esteve como apoiadora da 7ª edição, considerada a maior e melhor da história.

Para o organizador do maior evento de artes marciais da região Sul do Brasil e dono do CT Mão de Pedra, Dirlei Broenstrup “Mão de Pedra”, receber esse auxílio fomenta o esporte e a cidade como um todo.

“O TeutoFight não é apenas um evento de luta, pois luta os hotéis e movimenta todo o comércio de Teutônia, mobiliza pessoas e está consolidado no Rio Grande do Sul até mesmo no setor turístico”, considera.

Em 2025, o evento teve mais de 2.200 pessoas no Ginásio da Associação Pró-Desenvolvimento de Languiru (APDL) e recebeu admiradores da arte suave de diferentes localidades. “Alguns atletas vieram do Rio Grande do Norte, Santa Catarina e, claro, aqui do Rio Grande do Sul. Ainda, tivemos estrangeiros como uruguaios e argentinos, o que amplia a divulgação da nossa marca e da Certel”, aponta ele, que celebra a parceria

de longa data.

Em 2026, a 8ª edição está marcada para o dia 17 de outubro e promete movimentar todo o estado e, principalmente, Teutônia outra vez.

“

O TeutoFight não é apenas um evento de luta, pois luta os hotéis e movimenta todo o comércio de Teutônia, mobiliza pessoas e está consolidado no RS até mesmo no setor turístico.”

Dirlei Broenstrup

Organizador do TeutoFight



PARABÉNS, CERTEL!

70
1956-2026

NOSSO AGRADECIMENTO PELA PARCERIA NO ESPORTE!

Obrigado, Certel, pelos 70 anos de história e por apoiar o esporte local com tanto comprometimento!

Certel
A força que nos une

Base, formação e cuidado

Outro eixo fundamental da atuação da Certel no esporte é o incentivo às escolinhas de categorias de base. A cooperativa reconhece que o trabalho com juniores é essencial não apenas para a formação de atletas, mas, principalmente, para a construção de bons cidadãos.

As escolinhas cumprem papel social relevante ao oferecer oportunidades de prática, convivência e aprendizado para crianças e adolescentes. Elas ajudam a ocupar o tempo livre, promovem hábitos saudáveis e fortalecem valores como disciplina, respeito e trabalho em equipe.

O esporte é visto como uma ferramenta de desenvolvimento humano. A Certel, sempre que possível, utiliza mecanismos como leis de incentivo para apoiar projetos que tenham impacto social comprovado e estejam alinhados com as necessidades das comunidades onde atua. “O esporte molda caráter, forma lideranças e cria senso de pertencimento. Quem vive o esporte sabe o quanto isso é importante para a vida das pessoas”, acrescenta Samuel.

Uma das escolinhas que recebe apoio da Certel é a Associação Esportiva Recreativa e Cultural Erno Dahmer (Aerc) Juventus. O presidente, Gilmar Edmundo Wietholter, aponta que a cooperativa é



exemplo de compromisso, desenvolvimento e responsabilidade social. “Nossa gratidão fica por caminha ao nosso lado, em uma parceria duradoura e pelo apoio ao esporte e às comunidades. Isso tudo fortalece sonhos dentro e fora de campo. A empresa é de enorme importância para a nossa região, o que engrandece ainda mais os trabalhos”, avalia Wietholter.

Ao olhar para o passado e para o presente, é possível perceber que o crescimento do Vale do Taquari



GABRIELY HARTMANN MALMANN

Compromisso que segue

Na celebração dos 70 anos, a Certel considera que sua missão se manifesta nos campos de futebol, nas quadras, escolinhas, nos campeonatos regionais, octôgonos e, principalmente, na vida das pessoas.

A relação com o esporte - construída com constância, seriedade e propósito - é um dos capítulos mais significativos dessa história. Um legado que honra o passado, se fortalece no presente e projeta um futuro em que cooperativismo, esporte e comunidades seguem alinhados.

Em 2026, parceria para o Intermunicipal segue firme



“
O esporte molda caráter, forma lideranças e cria senso de pertencimento. Quem vive o esporte sabe o quanto isso é importante para a vida das pessoas.”

Samuel Maders
Gerente comercial da Certel

caminha junto com a atuação da Certel. Comunidades pequenas se desenvolveram, organizaram e ganharam protagonismo. O esporte acompanhou esse movimento, como um espaço de encontro, identidade e participação social.

“É só olhar o que o nosso Vale do Taquari se tornou. Tenho certeza de que uma parte desse crescimento se dá pelo trabalho da cooperativa, desde quando tudo era pequeno, tanto a Certel quanto as comunidades”, afirma.

Prabéns Certel pelos 70 anos de atuação e dedicação!

Uma cooperativa ativa, responsável e eficaz como a Certel comemorará muitos aniversários pela frente.

Obrigado pela parceria com o Regional Aslivata de futebol amador desde 1997. Sucesso em mais um ano!

Um abraço caloroso



ASSOCIAÇÃO DE LIGAS DO VALE DO TAQUARI - ASLIVATA

RELEVÂNCIA PARA EMPREENDEDORES

Certel fortalece papel estratégico no fornecimento de energia

Cooperativa alia confiabilidade operacional, proximidade com os associados e avanço no mercado livre de energia

THIAGO MAURIQUE

A disponibilidade de energia elétrica confiável e contínua tornou-se um fator estruturante para a competitividade das empresas, tanto na área de atuação da Certel, quanto no mercado livre de energia. A cooperativa extrapola o papel tradicional de fornecedora de energia e passa a integrar a lógica de planejamento, expansão e segurança operacional das organizações.

Esse movimento pode ser observado, de forma emblemática, na relação histórica entre a Certel e a Cooperativa Languiru. As duas instituições compartilham raízes no cooperativismo regional e cresceram acompanhando a transformação econômica do Vale do Taquari, hoje caracterizado por cadeias produtivas que dependem de energia elétrica estável para manter processos contínuos com eficiência operacional.



Languiru é parceira da Certel há décadas em Teutônia e região

Há anos, a Certel leva energia com qualidade, segurança e compromisso para o interior e a cidade, fortalecendo o desenvolvimento, o trabalho e a vida das pessoas.

Neste aniversário de **70 anos**, nosso reconhecimento a todos que constroem essa história de cooperação e progresso.

**Parabéns,
Certel!**



MUNICÍPIO DE COLINAS -
CIDADE JARDIM

"MEU ORGULHO É VIVER NESTA TERRA"

Para o presidente da Languiru, Paulo Roberto Birck, a Certel representa uma parceira estruturante para a cooperativa, seus associados e clientes. Segundo ele, a qualidade do serviço prestado assegura o funcionamento das propriedades rurais, das unidades industriais e dos negócios vinculados à cooperativa. “Somos todos atendidos pela qualidade com que a energia chega aos lares, às propriedades e às empresas. Nos orgulha trilhar esse caminho ao lado da Certel”, afirma.

O dirigente destaca que a atuação da cooperativa de energia vai além da infraestrutura básica. Birck alega que a Certel executa uma atividade fundamental para o desenvolvimento do Vale do Taquari com seriedade e excelência. Para ele, um dos principais diferenciais da cooperativa é a busca permanente por inovação tecnológica para acompanhar as demandas de um ambiente produtivo cada vez mais exigente.

A relevância da Certel para a indústria ultrapassa as fronteiras geográficas a partir do mercado livre de energia. Uma das empresas que optou pela modalidade é a Galvanotek, fabricante de embalagens plásticas com fábricas nas cidades de Carlos Barbosa e Barão. Diretor da Galvanotek, Arlei Dupont afirma que a segurança no fornecimento de energia é considerada um fator estratégico devido ao trabalho com processos contínuos. “A estabilidade no fornecimento faz toda a diferença para manter a qualidade do produto, o planejamento operacional e a produtividade”, destaca.

Dupont avalia de forma positiva o serviço prestado pela cooperativa, citando a agilidade no atendimento, a transparência nas negociações e o relacionamento próximo com os associados. Segundo ele, esse modelo facilita o alinhamento entre fornecedor e indústria, permitindo respostas mais rápidas às demandas de um setor cada vez mais diversificado.

Nesse cenário, o mercado livre de energia ganha espaço como ferramenta de gestão e competitividade. A possibilidade de negociar energia por meio da Certel oferece às empresas maior previsibilidade de custos e oportunidades de otimização financeira. “A previsibilidade no custo de energia impacta diretamente na gestão de recursos, na competitividade e na capacidade de investimento em inovação”, afirma Dupont.

DIVULGAÇÃO



Galvanotek usufrui dos bons serviços da Certel em Carlos Barbosa e Barão

Economia e eficiência

Referência no setor com 35 anos de tradição, a Wickert Vidros, de Lajeado, já era associada da Certel quando ingressou no mercado livre de energia por meio da Certel Comercializadora. De acordo com a sócia diretora da empresa, Tânia Maria Wickert, a modalidade permitiu uma economia de cerca de R\$ 30 mil mensais. “A energia elétrica era um dos nossos maiores investimentos, e a possibilidade de migrarmos assegurada pela Certel fez com que optássemos em continuar como associados da Cooperativa, que sempre nos atendeu muito bem”, afirma.

Com fábrica no Bairro Jardim do Cedro, a empresa atua em todo o Estado, com grande participação em Lajeado, Arroio do Meio, Estrela, Pelotas, Rio Grande, Uruguaiana, Santa Maria, Ijuí, região dos Vales e Grande Porto Alegre. “A Certel se soma ao nosso aperfeiçoamento, uma vez que a energia é um item fundamental. Além da qualidade e agilidade no atendimento, a Cooperativa, através de sua Comercializadora, nos disponibiliza uma energia ainda mais acessível”, assinala.

BRUNA BECKER / DIVULGAÇÃO



Parabéns


Certel
A força que nos une

HÁ **70** anos FAZENDO
A DIFERENÇA
NA VIDA DAS PESSOAS!

Uma homenagem da:

somos
coop

@f /cerfoxenergia

cerfox.com.br

Estabilidade e confiança

Outro exemplo da ampliação do alcance da cooperativa no mercado livre de energia é a Rodonelli Implementos Rodoviários, localizada no Bairro Imigrante, em Lajeado. A empresa atua na modalidade por meio da comercializadora da cooperativa desde agosto de 2024. Proprietário do negócio, Fabiano Cornelli afirma que a decisão foi influenciada pela qualidade do atendimento e pelo tempo de resposta ágil, fatores considerados determinantes para a migração ao novo modelo de compra de energia. Com 30 colaboradores, a empresa atende os Vales do Taquari, Sinos e Caí, além do Centro do Estado, Porto Alegre e região Metropolitana.

Em 2021, a empresa ampliou suas atividades com a inauguração da recapadora de pneus Soluções Tipler, movimento que elevou de forma significativa o consumo energético da operação. Segundo Cornelli, a recapagem de pneus exige fornecimento de energia es-

tável e confiável, especialmente em função das condições de temperatura e pressão utilizadas nas autoclaves.

Foi a partir dessa demanda operacional que a parceria com a cooperativa se consolidou. Com uma média mensal de mil pneus recapados e dois turnos de trabalho, a Rodonelli encontrou no mercado livre as garantias necessárias para manter a qualidade do serviço e ampliar a previsibilidade dos custos. “Temos energia de qualidade, atendimento próximo e uma redução de 23% no custo de energia, justamente por estar no mercado livre”, enfatiza o empresário.

Cornelli também destaca o modelo cooperativista como diferencial na relação com a fornecedora de energia. Para ele, o vínculo com os associados se reflete no atendimento e na postura das equipes. “Há uma preocupação real em garantir atendimento de qualidade e dar respaldo aos associados”, conclui.



Rodonelli também destaca eficiência da Certel

Estreia no mercado livre

Cooperativa sediada na Linha São Jacó, em Teutônia, a Cooperagri firmou contrato com a Certel para aquisição de energia no mercado livre a partir de 2026. A assinatura ocorreu após a cooperativa vencer um leilão que previa o fornecimento de energia proveniente de usinas hidrelétricas.

De acordo com o presidente da Cooperagri, Edson Dahmer, a cooperativa é atualmente atendida pela RGE e está em fase de adaptação e elaboração de projetos para viabilizar a transição. Para Dahmer, o impacto para os associados é significativo, especialmente em cadeias como leite, aves e suínos, que dependem de fornecimento contínuo de energia. “Sem energia, a produção para. A confiabilidade no forne-

cimento é essencial”, ressalta.

O avanço do mercado livre de energia tende a alcançar também os consumidores residenciais. A Aneel aprovou a realização de um projeto-piloto para testar a abertura do mercado livre a usuários de baixa tensão, iniciativa que será desenvolvida em ambiente controlado por meio do chamado Sandbox Tarifário.

A Certel está entre as cooperativas selecionadas ao lado de Cerbranorte, Certaja e Coprel. O projeto envolve mais de três mil unidades consumidoras e tem como objetivo avaliar a reação dos usuários a diferentes modelos de contratação, considerando variáveis como preço, fontes de energia e liberdade de escolha da comercializadora.



Cooperagri prepara transição para mercado livre via Certel

A Administração Municipal de São Pedro da Serra parabeniza a **Certel** por seus **70 anos de trajetória.**

Que esse momento seja celebrada com orgulho e que os próximos anos sigam marcados por desenvolvimento, cooperação e sucesso, fortalecendo ainda mais as comunidades que a Certel atende.



NOVA INFRAESTRUTURA

Sede em Lajeado vai aproximar Certel do associado

LUCAS LEANDRO BRUNE

Quando faltavam cerca de 3 anos para o aniversário de 70 anos, a Certel anunciou uma série de projetos que gostaria de desenvolver ou evoluir até alcançar a marca histórica. E a sede operacional de Lajeado foi uma dessas iniciativas planejadas. A inauguração está marcada para o dia 27 de fevereiro, às 16h30, na Avenida dos Ipês, no Bairro Montanha.

A Sede Operacional de Lajeado tem 2.561m² e contará com atendimento ao associado, almoxarifado, análise de projetos, fiscalização de medições, profissionais de saúde e segurança do trabalho (sesmt), equipes de linha viva, plantões e de construção de redes. A Certel Serviços e a Certel Comercializadora de Energia também terão representantes lá.

O presidente Erineo José Henemann ressalta que hoje mais de 46 mil dos 78 mil associados estão concentrados à margem direita do Rio Taquari, com foco em mais de 28 mil em Lajeado. "Não podemos imaginar meia hora parado para atravessar uma ponte – como foi na catástrofe – para atender associados com falta de energia do outro lado", destaca.

Esta facilidade de atenção para os diferentes pontos geográficos da área da Certel é o principal motivo para a implantação desta nova sede operacional.



Sede de Lajeado

Horário de atendimento ao associado:

Segunda a sexta

7h45min às 11h45min - 13h às 17h30min

Parabéns, CERTEL!
tua história ilumina
o nosso futuro.



Há 70 anos participando com muita energia da vida dos seus associados e colaboradores, com dedicação, empenho e superação. Cooperando para uma vida melhor, junto com a nossa gente.

ALMOÇOS EMPRESARIAIS

Certel projeta futuro do setor elétrico em encontros na CIC Teutônia e na Acil

Presidente da cooperativa, Erineo Hennemann apresentou panorama dos 70 anos e destacou desafios e oportunidades para o crescimento da organização

THIAGO MAURIQUE

Os 70 anos da Certel foram pauta de dois encontros empresariais consecutivos no Vale do Taquari. Na quarta-feira (18/2), a CIC Teutônia promoveu Almoço Empresarial com palestra do presidente da cooperativa, Erineo José Hennemann. Na quinta-feira (19/2), foi a vez da Acil realizar a Reunião-Almoço em homenagem à cooperativa, que tem em Lajeado a sua maior base de associados.

Diante das lideranças empresariais dos dois municípios, Hennemann apresentou um panorama histórico da cooperativa e os dados atuais de operação. Também apontou os principais desafios projetados para o setor elétrico nos próximos anos.

O presidente percorreu desde a fundação da cooperativa, em meados da década de 1950, até os desafios regulatórios e de mercado previstos para os próximos anos. Segundo ele, a Certel surgiu em um contexto de ausência de eletrificação rural, a partir da mo-

bilização de produtores e lideranças comunitárias que buscavam acesso à energia elétrica no interior da região.

O modelo cooperativista permitiu que os próprios associados viabilizassem investimentos e ampliassem a rede em áreas que não eram atendidas pelas concessionárias tradicionais. “Lá no começo, quando caía um poste no interior, o próprio moço do leite avisava a comunidade. Era tudo na base da mobilização das pessoas”, afirmou.

Sete décadas depois, a cooperativa opera com rede totalmente estruturada em postes de concreto, produzidos pela própria Certel Artefatos de Cimento, monitoramento digital e conectividade avançada. “Hoje temos tecnologia embarcada, comunicação rápida e sistemas que nos permitem agir com muito mais eficiência”, disse.

Segundo Hennemann, a evolução estrutural foi decisiva para consolidar a presença regional. Hoje, a Certel atende mais de 79 mil associados em 48 municípios



Em Teutônia, lideranças e parceiros acompanharam a projeção do presidente

do Vale do Taquari e região, mantendo uma das maiores redes de distribuição sob gestão cooperativa no país.

O dirigente atribuiu a evolução e o desempenho da cooperativa à prioridade no atendimento ao associado. Segundo ele, a qualidade do atendimento e do fornecimento é o que sustenta a confiança que construímos ao longo desses 70 anos. “A Certel é hoje reconhecida como a maior e mais antiga coo-

perativa de energia do país, com atuação sólida e resultados que refletem uma operação robusta e preparada para os desafios atuais”, afirmou.

Desafios para o futuro

Ao tratar do futuro da Certel e do setor elétrico, Hennemann destacou os principais pontos que precisam ser observados tanto pela gestão da cooperativa quanto pelos gestores públicos. Para ele, o maior desafio para o futuro é

Quando a energia é conduzida com responsabilidade, o resultado é segurança e desenvolvimento.

A Poolseg Corretora de Seguros homenageia a Certel pelos seus 70 anos de trajetória sólida e compromisso com a comunidade

30 ANOS
POOLSEG
CORRETORA DE SEGUROS

FOTOS: THIAGO MAURIQUE



Na Acil, Hennemann também falou para auditório cheio sobre passado e futuro

encontrar e manter profissionais. “Empresas de energia precisam de pessoas dedicadas, comprometidas e preparadas para atuar em funções essenciais,” reforçou. Hennemann citou como exemplo a dificuldade recente na montagem de equipes em Lajeado, um reflexo da competição por talentos em setores técnicos.

Outro desafio importante está relacionado aos investimentos em geração e infraestrutura. Conforme Hennemann, esses ativos possuem vida útil superior a 150 anos, enquanto os financiamentos disponíveis atualmente têm prazos entre 15 e 18 anos. “Precisamos de financiamentos com prazos compatíveis, de cerca de 30 anos, para que o investimento faça sentido e

não fique limitado por prazos curtos”, afirmou.

No campo das oportunidades, o presidente da Certel destacou a expectativa para 2027, quando está prevista a ampliação da abertura do mercado para consumidores residenciais. Segundo o presidente, é preciso preparar os associados e o sistema para essa nova realidade.

Hoje, a Certel atua no Mercado Livre por meio da comercialização de energia para clientes com transformadores ou em alta tensão. Para Hennemann, a abertura para consumidores de baixa tensão pode representar uma revolução na forma de comprar energia. “Consumidores poderão negociar fornecimento, possivelmente até por plataformas digitais,” reforçou.

Calendário setorial

Os encontros marcaram o início do calendário de eventos empresariais de 2026 em Teutônia e Lajeado. Presidente da CIC, Jairo Sperotto afirma que a importância e a relevância da Certel para o município e para a região justificam a escolha da temática. “Nada melhor do que prestigiar uma cooperativa que tem papel central no desenvolvimento das atividades produtivas”, afirmou Sperotto.

Citou que, mesmo diante de eventos críticos como enchentes, a rede apresentou resiliência, com interrupções mínimas. Para ele, isso é um indicativo da segurança que empresas buscam ao planejar investimentos ou expansão na região.

Presidente da Acil, Joni Zagonel fez correlação direta entre a história da Certel e o processo de crescimento econômico. Segundo ele, desde a eletrificação de áreas que não tinham acesso à energia até a atuação nos dias atuais, a cooperativa acompanhou e contribuiu com a evolução regional, promovendo inclusão produtiva e facilitando o desenvolvimento de negócios.

A Prefeitura Municipal de Barão parabeniza a **Certel** pelos seus **70 anos de história!**

Que este aniversário seja celebrado com orgulho e que os próximos anos sigam sendo de progresso, cooperação e sucesso.



PROGRAMAÇÃO MUSICAL

Evento cultural
abriu as comemorações

ANDERSON LOPES / AI CERTEL

A Cooperativa marcou as comemorações do seu aniversário de 70 anos com uma noite de música, cultura e integração para celebrar a data. No dia 6 de fevereiro, reuniu mais de 2.000 pessoas, no ginásio da Associação Pró-Desenvolvimento de Languiru (APDL), no Bairro Languiru, em Teutônia.

Ao entregar o presente simbólico para a comunidade, o presidente da Certel, Erineo José Henemann, lembrou o desenvolvimento da Cooperativa e da região. “Nossa história começou com 174 pessoas que fizeram com que a Cooperativa fosse reconhecida e conquistasse o respeito de seus associados. Hoje, contamos com mais de 78 mil associados e atuamos em 48 municípios. Sem dúvida nenhuma, só conseguimos crescer e alcançar esses números com o apoio dos associados, conselheiros, delegados cooperativos e funcionários. Assim, somos a Cooperativa de eletrificação mais antiga e a maior em número de associados do País”, declarou, acompanhado do vice-presidente Daniel Luis Sechi, do secretário Rainer Büneker e do superintendente Ilvo Edgar Poersch.

A recepção iniciou com a animação do Cirkou Trupe, seguido pelo violão instrumental com o músico Lucas Welp e do saxofonista Cristiano Ludwig. O concer-

to da Orquestra de Barão emocionou o público com arranjos exclusivos. A dupla Claus & Vanessa garantiu muita energia positiva com seus hits. E a Banda Corpo e Alma colocou todo mundo para dançar ao som de “Perigosa e Linda”, “Tá Faltando Beijo” e “Bandida”.

Programação

O evento contemplou música erudita, clássica e popular, marcando o início oficial de uma extensa programação comemorativa. Foi possível graças ao aproveitamento dos incentivos da Lei Rouanet e ao apoio de patrocinadores como: Galvanotec, AXA, Zurich, Grupo Electra e BRDE. “Valorizar a cultura, a música e promover esse encontro entre o erudito e o popular é uma forma de reconhecer a importância da arte e das parcerias institucionais na construção da nossa história”, pontuou o presidente.

Entre as ações comemorativas já realizadas, o presidente citou o acendimento das luzes e a revitalização da Praça Edel Vera Altmann, no Bairro Teutônia, em parceria com o poder público de Teutônia, Colégio Teutônia e Scredí. Os festejos seguem até 27 de fevereiro, quando será inaugurada a nova sede operacional da cooperativa, em Lajeado.

FOTOS: BRUNA BECKER / DIVULGAÇÃO CERTEL



Cirkou Trupe



Orquestra de Barão



Banda Corpo e alma



Cristiano Ludwig e Lucas Welp



Claus e Vanessa



Direção agradeceu a presença da comunidade no evento



A Certel chega aos 70 anos celebrando uma história de muito trabalho, organização e reconhecimento de todos.

O Executivo de Westfália homenageia a Cooperativa por este momento especial.

Gratidão por contribuir com o desenvolvimento de Westfália.
Vida longa à Certel!

PREFEITURA
DE WESTFÁLIA

SOLENIDADE OFICIAL

Celebração dos 70 anos evidencia a força da Certel

Ponto alto das comemorações da cooperativa, evento realizado na APDL, em Teutônia, reuniu autoridades estaduais e federais em noite festiva

CAMILLE LENZ DA SILVA E THIAGO MAURIQUE

Com participação de autoridades estaduais, federais e lideranças do cooperativismo, a Certel promoveu na quinta-feira (19/2) a festa de aniversário de 70 anos da cooperativa. A solenidade foi realizada na Associação Pró-Desenvolvimento de Languiru (APDL), em Teutônia, e celebrou as sete décadas da maior e mais antiga cooperativa do país no setor de energia elétrica.

Entre as autoridades presentes estiveram o senador Luis Carlos Heinze, o deputado estadual Heitor Schuch, o diretor de Projetos da Casa Civil da Presidência da República, Ramon Jesus Silva, o secretário da Reconstrução do Governo Federal, Maneco Hassen de Jesus, o deputado estadual Elton Weber e a



Presidente da Certel, Erineo Hennemann destacou os desafios enfrentados ao longo de sete décadas e a visão de futuro da cooperativa

secretária de Meio Ambiente e Infraestrutura do Estado, Marjorie Kauffmann.

Prefeito de Teutônia, Renato Airton Altmann, declarou que a Certel preenche todos os requisitos de excelência que uma cooperativa precisa ter, especialmen-

te no comprometimento do pós-venda. “É isso que a nossa população, consumidores e eleitores querem: mais entregas. A Certel está de parabéns. Preenche todos os requisitos. Ao longo destes 70 anos, o sentimento é de satisfação”, avaliou.

Representando a Federação das Cooperativas de Energia, Telefonia e Desenvolvimento Rural do RS (Fecoergs), Renato Martins destacou o trabalho de competência, seriedade e dedicação promovido pela cooperativa. “Que essa caminhada se multiplique ainda mais, impulsionando o desenvolvimento da região e do nosso estado”, ressaltou.

Para Darci Hartmann, presidente do Sistema Ocergs, a Certel teve a grande felicidade de ter lideranças em seus 70 anos que souberam interpretar os sonhos de todos os associados, desde o pequeno agricultor ao grande empresário. “Conseguiu igualar os diferentes, mostrando que consegue privilegiar o pequeno, médio e grande. O cooperativismo tem essa capacidade de investir todas as sobras e recursos em sua comunidade”, enalteceu.

Maneco Hassen de Jesus citou que a cooperativa completa 70 anos de avanço de toda uma comunidade. Para ele, a união de pessoas, esforços e a capacidade de trabalhar em conjunto produziu benesses para a região, além de servir de exemplo da força do cooperativismo no Vale do Taquari. “São poucas coisas que duram sete décadas com tanto vigor, com tanto a crescer, melhorar e dar de resultado. Porque mais do que energia, uma cooperativa como a Certel dá muito aprendizado, união e resultado”, apontou.

A Certel tem uma história de 70 anos de qualidade na prestação de serviços e abastecimento de energia.

A Eletro Construções EDAN orgulha-se em fazer parte desta trajetória desde 2006 como parceira da Certel.

Parabéns Certel pelos 70 anos!

ELETRO
CONSTRUÇÕES
EDAN
LTDA.

SOLENIDADE OFICIAL

Exemplo de cooperativismo

O deputado estadual Elton Weber, representante da Frente Parlamentar do Cooperativismo da Assembleia Legislativa (Frencoop), enalteceu o alcance e a força do cooperativismo quando existe visão clara de que a união faz a força. Para ele, a Certel é exemplo dessa relação. “Precisamos contar essa história de 70 anos de trabalho realizado, dedicação das pessoas e progresso que essa região teve. No nosso dia a dia, a energia é automática, mas quando falta, sabemos o quanto gera prejuízo e precisamos valorizar isso”, comentou.

Marjorie Kaufmann, representando o governador Eduardo Leite, citou que o Estado entende a energia como fundamental, o que deu origem ao primeiro programa Energia Forte no Campo. “Ouvimos os pedidos das cooperativas de melhorar a rede trifásica na área rural, trazendo o foco para o que importa no RS, a agricultura e pecuária. Isso veio das mãos das cooperativas. Certel não só se manteve em seus princípios de união e cooperativismo como inovou com novas Pequenas Centrais Hidrelétricas (PCHs), com a venda de energia no mercado livre”, considerou.

Para o deputado federal Heitor Schuch, as cooperativas de eletrificação fizeram trabalho que nenhum governo fez. “Chegaram onde nenhuma estatal chegou, levaram a luz lá na colônia, no campo, levando esperança, desenvolvimento, gerando emprego e renda e fazendo com que essas pessoas tivessem uma vida nova”, afirmou.



Evento na APDL, em Lajeado, reuniu 480 convidados entre associados, parceiros, autoridades federais e estaduais, além de representantes da imprensa



O COOPERATIVISMO

é a força que nos une e a energia que alimenta o nosso futuro.

Parabéns, **Certel**, pelos 70 anos de história!

Que a nossa parceria continue impulsionando vidas e comunidades.

Sonho e desafios

Presidente da Certel, Erineo José Hennemann afirma que a Certel representa o sonho de 174 associados inquietos que buscaram soluções para o desenvolvimento. “Hoje comemoramos essa data e esse sonho como a maior e mais antiga cooperativa de energia do país. Não acontece por acaso. Estão nos representando aqui 48 municípios que recebem nossa energia, quase 80 mil associados, 4,8 mil quilômetros e uma força de trabalho de mais de mil pessoas”, ressaltou.

Entre os desafios enfrentados pela organização nessas sete décadas, Hennemann destacou os anos de 2023 e 2024, quando a região enfrentou uma sequência de enchentes devastadoras. “Deixa-

ram marcas que jamais vão se apagar, de grande prejuízo, de tristeza, desespero. Mas, fizemos uma força muito grande e até desumana para levar energia o mais rápido possível às pessoas para que tivessem um pouco menos de sofrimento”, reforçou.

Por fim, Hennemann compartilhou a visão de futuro da cooperativa. Segundo ele, a Certel tem sido parceira, reduzindo a necessidade do Estado em exportar energia. “A Certel produz cerca de 30% da demanda. Temos sonhos que vão se realizar na geração de novas hidrelétricas, como a de Bom Retiro do Sul: energia para 120 mil pessoas. O Vale precisa e o estado, também”, projetou o presidente.



Prefeito de Teutônia, Renato Altmann declarou que a Certel preenche todos os requisitos de excelência de uma cooperativa

Identidade visual e campanha promocional

A celebração dos 70 anos da Certel também marcou a apresentação da nova marca da cooperativa, criada como expressão de uma trajetória construída pela cooperação e pela união de pessoas. A atualização preserva valores históricos da organização, como o cuidado com as comunidades, a proximidade com os associados e o compromisso com o desenvolvimento regional.

Para o presidente Erineo Hennemann, o compartilhamento das identidades visuais garante mais clareza e identificação com o associado. Vice-presidente da Certel, Daniel Luis Sechi afirma que o objetivo é fortalecer a cooperativa para ampliar a qualidade de vida nas comunidades.

A nova identidade resulta de um processo estruturado, desenvolvido ao longo de mais de três anos, com pesquisas internas e ex-

ternas, entrevistas e participação de diferentes públicos estratégicos. O trabalho envolveu profissionais especializados e equipes de todas as áreas da Cooperativa.

Visualmente, a marca preserva cores e elementos reconhecidos pelo público, ao mesmo tempo em que amplia o significado do símbolo. O movimento da água transformado em energia representa desenvolvimento contínuo, crescimento e impacto positivo.

A nova identidade também organiza os diferentes negócios do grupo sob um mesmo conceito, reforçando a atuação integrada e o papel da Certel como agente de desenvolvimento regional. Com a atualização, a empresa reforça o compromisso com o futuro, mantendo a simplicidade, a confiança e a responsabilidade que marcaram seus 70 anos de trajetória.



Celebração dos 70 anos da Certel também marcou a apresentação da nova identidade visual da cooperativa

Campanha promocional
A solenidade também marcou a apresentação da campanha promocional alusiva aos 70 anos da cooperativa. A iniciativa prevê o sorteio de uma motocicleta CG,

um Fiat Pulse e cinco prêmios de R\$ 5 mil entre os associados. A campanha integra o calendário comemorativo e é válida até 31 de agosto, com participação destinada aos associados.




Há sete décadas, a Certel vai além de levar energia: fortalece comunidades, impulsiona o desenvolvimento e valoriza o cooperativismo como força de crescimento coletivo. Que essa trajetória de inovação, proximidade e responsabilidade continue iluminando o futuro de todos.

A Administração Municipal parabeniza pelos 70 anos de história e compromisso com a nossa região.




Há 70 anos, nossa energia impulsiona o progresso e conecta pessoas.

Essa história é feita de evolução constante, proximidade com as comunidades e compromisso com o desenvolvimento.

Para comemorar, apresentamos uma marca modernizada, que traduz quem somos, o que construímos e para onde seguimos.

Continuaremos levando desenvolvimento e bem-estar para o dia a dia das pessoas. Reafirmamos nosso compromisso, que fortalece o presente e constrói o futuro.